



Crane Rental • Heavy Machinery Moving • Project Management

sales@reliablecraneservice.com • 702-525-0840 or 702-400-2516

WOLFF 700 B

FOR REFERENCE USE ONLY!

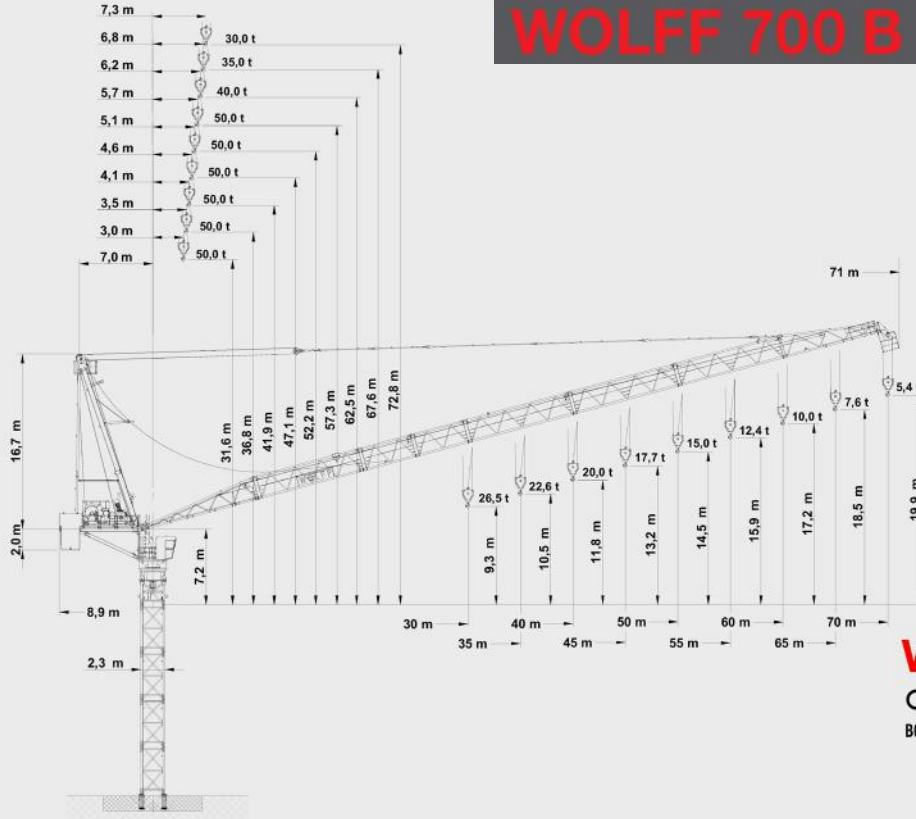
Please consult Reliable Crane Service for more information.

702-400-2516 or 702-525-0840
sales@reliablecraneservice.com

www.reliablecraneservice.com



WOLFF 700 B



WOLFF 700 B

CE EN 14439 (C25)
BGL C.0.11.0710

Nutzlastmoment / load moment /
Couple de charge: **max. 8000 kNm**
Traglast / lifting capacity /
Capacité de levage: **max. 50,0 t**
Ausladung / jib radius /
Portée: **max. 70,0 m**



WOLFF 700 B Kolliliste - Colli List - Liste de colisage

Pos. Pos. Pos.	Stck. Pcs. Pcs.	Beschreibung / Description / Description	Kolliliste / Colli / Colis	L (m) Length Longueur	B (m) Width Largeur	H (m) Height Hauteur	Gewicht (kg) Weight Poids	Volumen (m³) Volume Volume
1	1	Turmspitzenoberenteil / Tower top upper part / Porte-flèche		11,95	2,50	2,57	9500	76,78
2	1	Turmspitzenabspannung / Tower top bracing / Tirants pointe		10,18	0,72	0,43	1600	3,15
3	1	Turmspitzenunterteil / Tower top lower part / Pivot tournant		8,52	3,05	2,66	20400	69,12
	1	Verbindungsbock / Connection frame / Cadre de raccord		4,27	2,35	2,30	4500	23,08
	1	Drehrahmen / Slewing frame / Pivot tournant		2,32	2,57	2,97	13300	17,71
	1	Spitzenunterteiladapter / Adapter lower tower top / Adapter pivot tournant		2,32	2,80	2,52	2600	14,73
4	1	Führerhausaufhängung / Cabin attachment / Fixation cabine		2,72	2,00	0,57	400	3,10
	1	Führerhaus / Operator's cabin / Cabine		1,90	1,44	2,34	750	6,40
5	1	Gegenausleger / Counterjib / Contre-flèche		8,05	2,50	1,09	5900	21,94
6	1	Ew 12110 FU Maschinenplattform / Machinery platform / Plateforme avec mécanisme de levage		1,82	2,23	2,60	4700	10,55
7	1	Hw 40132 FU Maschinenplattform / Machinery platform / Plateforme avec mécanisme de levage (mit Hubschleife / with hoist rope / avec le câble de levage ø 32 mm x 1000 m = 5000 kg)		4,85	2,60	2,45	17500	30,89
8	1	Kiste (Kleinteile) / Box (small parts) / Caisse à outils		0,63	0,50	0,38	100	1,12
9	1	Normgeländer / Standard railings / Garde-corps		2,60	1,10	0,65	300	1,86
10	1	Auslegerteil 1 / Jib part 1 / Élément de flèche 1		11,88	2,53	2,25	4100	67,63
11	1	Auslegerteil 2 / Jib part 2 / Élément de flèche 2		10,60	1,98	2,20	3000	46,17
12	1	Auslegerteil 3 / Jib part 3 / Élément de flèche 3		5,43	1,98	2,20	1600	23,65
13	1	Auslegerteil 4 / Jib part 4 / Élément de flèche 4		5,43	1,98	2,20	1400	23,65
14	1	Auslegerteil 5 / Jib part 5 / Élément de flèche 5		10,60	1,98	2,20	2400	46,17
15	2	Auslegerteil 6 / Jib part 6 / Élément de flèche 6		10,60	1,98	2,20	2100	46,17
16	1	Auslegerteil 7 / Jib part 7 / Élément de flèche 7		10,75	1,98	2,23	3500	47,47
17	1	Montagepodest (zu Pos.19) / Assembly platform (to item 19) / Passerelle de montage (à Pos. 19)		3,10	0,50	1,50	500	2,33
18		Unterflasche / Hook block / Crochet		1,08	0,34	1,99	600	0,73
				1,20	0,40	1,99	1000	0,96
				1,20	0,50	1,99	1500	1,20
19	1	Abspannstäbe / Braces / Tirants		10,53	0,60	0,19	2200	1,20
20	1	Ausbaukran / Service crane / Grue de service		3,37	0,40	3,43	300	4,62



Der Leitwolf.
The leader of the pack.

WOLFFKRAN GmbH
Austraße 72
D-74076 Heilbronn
Tel. +49 7131 9815-0
Fax +49 7131 9815-355
info@wolffkran.de
www.wolffkran.de

61000137 - 03/2010

Technische und inhaltliche Änderungen sind vorbehalten. / All rights reserved regarding technical and content changes. / Sous réserve de modifications techniques et de fond.



Hauptkomponenten

Grundausleger 30 m. Verlängerung bis 70 m Ausladung in 5 m Schritten, Turmspitze mit Aufstieg, Drehrahmen mit Krankabine, zwei Drehwerke, Rollendrehverbindung mit Zentralschmierung und Schlei fringsystem. Gegenausleger mit Hub- u. Einziehwinde, Schaltschrank und Gegengewichten.

Antriebstechnik

Alle Antriebe mit frequenzgeregelten Kurzschlussläufermotoren und Motorvollschutz (Thermofühler). Hubwinde Hw 40132 FU. Zwei Drehwerke mit elektrisch betätigter Windfreistellung. Automatische Windanfahrtschaltung. Einziehwinde Ew 12110 FU.

Elektrische Ausrüstung

Mehrspannungsausführung für Netze 380 V – 460 V (50/60 Hz). Elektronische Sicherheits-Kransteuerung mit Bustechnik. Inkrementale Absolutweggeber für alle Arbeitsbewegungen. Elektronische Lastmessung. Grafik-Terminal als Touchscreen für Bedienerinformation mit mehrsprachigen Diagnosemeldungen.

Sicherheitseinrichtung

Elektronische Überlastsicherung. Erhöhung der Lastmomentgrenze durch automatische Reduzierung der Hubgeschwindigkeit. Menügeführte Einstellungen der Überlastsicherung und aller Endschalter vom Führerhaus aus. Dreh- und Ausladungsbegrenzung. Antikollisionsschnittstelle. Elektronisch geregelter horizontaler Lastweg.

Serienmäßig mit

Teleservicemodul und Windmesser.

Turmelemente, Klettereinrichtung

Turmkombination mit WOLFF Turmelementen, WOLFF Schlagbolzen-Verbindung. Abnehmbares hydraulisches WOLFF Kletterwerk KWH 23.

Unterwagen, Kreuzrahmen

Aufstellung fahrbar auf KRF mit Spurweite 8,0 m oder stationär auf Kreuzrahmen der KR Reihe, alternativ auf Fundamentankern.

Anschlussleistung und Hakenwege (Drehteil)

235 kVA (Hw 40132 FU). Hakenweg siehe Tabelle Antriebe.

Main Components

30 m basic jib, extensions up to 70 m in 5 m steps, tower top with access, slewing frame with cabin, two slewing gears, ball race bearing with central lubrication unit and slip ring system. Counter jib with hoist and luffing winch, switch cabinet and counterweights.

Drive Technique

All drives frequency controlled squirrel cage motors, fully thermal protected. Hoisting winch Hw 40132 FU. Two slewing gears with electrically operated weathervaning device. Automatic windforce compensation controls. Luffing winch Ew 12110 FU.

Electrical Equipment

Multivoltage equipment for supplies from 380 V to 460 V at 50/60 cycles. Electronic safety crane controls with bus technology. Incremental absolute encoders for all operating movements. Electronic load measuring device. Multilingual graphic display showing information to operator, both operational and diagnostics.

Safety Devices

Crane is complete with electronic overload protection system. Increased load moment limitation due to automatic hoist speed reduction. Menu guided setting of overload protection system and of all limiters from operator's cabin. Working space limiter, anti-collision interface. Electronic controlled level luffing.

In series with

Teleservice module and wind indicator.

Tower Elements, Climbing Device

Tower configuration of WOLFF system tower elements. WOLFF slug bolt connection. Detachable hydraulic WOLFF system climbing device KWH 23.

Undercarriage, Crossframe

As travelling version on WOLFF system KRF with gauge of 8,0 m. For stationary installations on KR series. Alternative on foundation anchors.

Power Requirements and hook paths (Slewing part)

235 kVA (Hw 40132 FU). Hook path – see table of mechanisms.

Éléments principaux

éche de base 30 m. Prolongements jusqu'à 70 m de portée, en tronçon de 5 m. Pointe avec montée, partie tournante avec cabine, deux entraînements de rotation, couronne à billes avec pompe à aissage centralisé et bague collectrice. Contre-flèche avec mécanisme de levage et relevage, armoire électrique et contrepoids.

Technique d'entraînement

Tous les entraînements sont équipés de moteurs à rotor en court-circuit glisés par des convertisseurs de fréquences et protections thermiques. écanisme de levage Hw 40132 FU. Deux entraînements de rotation avec transmission à vis sans fin électrique. Compensation automatique en cas de vent. écanisme de relevage de la flèche Ew 12110 FU.

Équipement électrique

Équipement multi voltages pour des tensions de 380 V à 460 V (50/60 Hz). Éclairage électronique de sécurité avec technique Bus. Capteurs angulaires incrémentaux pour tous les mouvements de travail. Esurage électronique de la charge. Display graphique touchscreen multi-lingue avec des informations d'opération et diagnostique.

Dispositif de sécurité

Le contrôle électronique de surcharge. Augmentation de la couple levage par réduction automatique de la vitesse levage. Réglage de la sécurité surcharge et des fins de courses depuis le display de la cabine. Limitation de rotation et de relevage. Jonction interface de anticollision. Parallélogramme électronique d'élevation.

Équipage de série

Module téleservice et anémomètre.

Éléments de tour, cage pour télescopage

Combinaison de mât avec des éléments de tour système WOLFF. Assemblage des éléments par axes. Cage pour télescopage hydraulique amovible WOLFF KWH 23.

Châssis translation, Élément croix de base

Roulant sur KRF avec écartement de 8,0 m. Pour montage stationnaire sur sa croix de base KR série ou ancres de fondation.

Puissance absorbée et course du crochet

235 kVA (Hw 40132 FU). Course de Crochet – voir table des mécanismes d'entraînement.

Antriebe - WOLFF 700 B - (Hw 40132 FU)

Mechanisms

Mécanismes

Table with 7 columns for different hook configurations and 4 rows for Motor (kW), Geschwindigkeit (speed), and Hakenweg (hook path).

Traglasten (t) - WOLFF 700 B

Load Data

Charges

Large table with 12 columns (Ausladung 20-70m) and 10 rows (Auslegerlänge 70-30m), showing load capacity in tons for various configurations.

FOR REFERENCE USE ONLY!

Please consult Reliable Crane Service for more information.

702-400-2516 or 702-525-0840 sales@reliablecraneservice.com