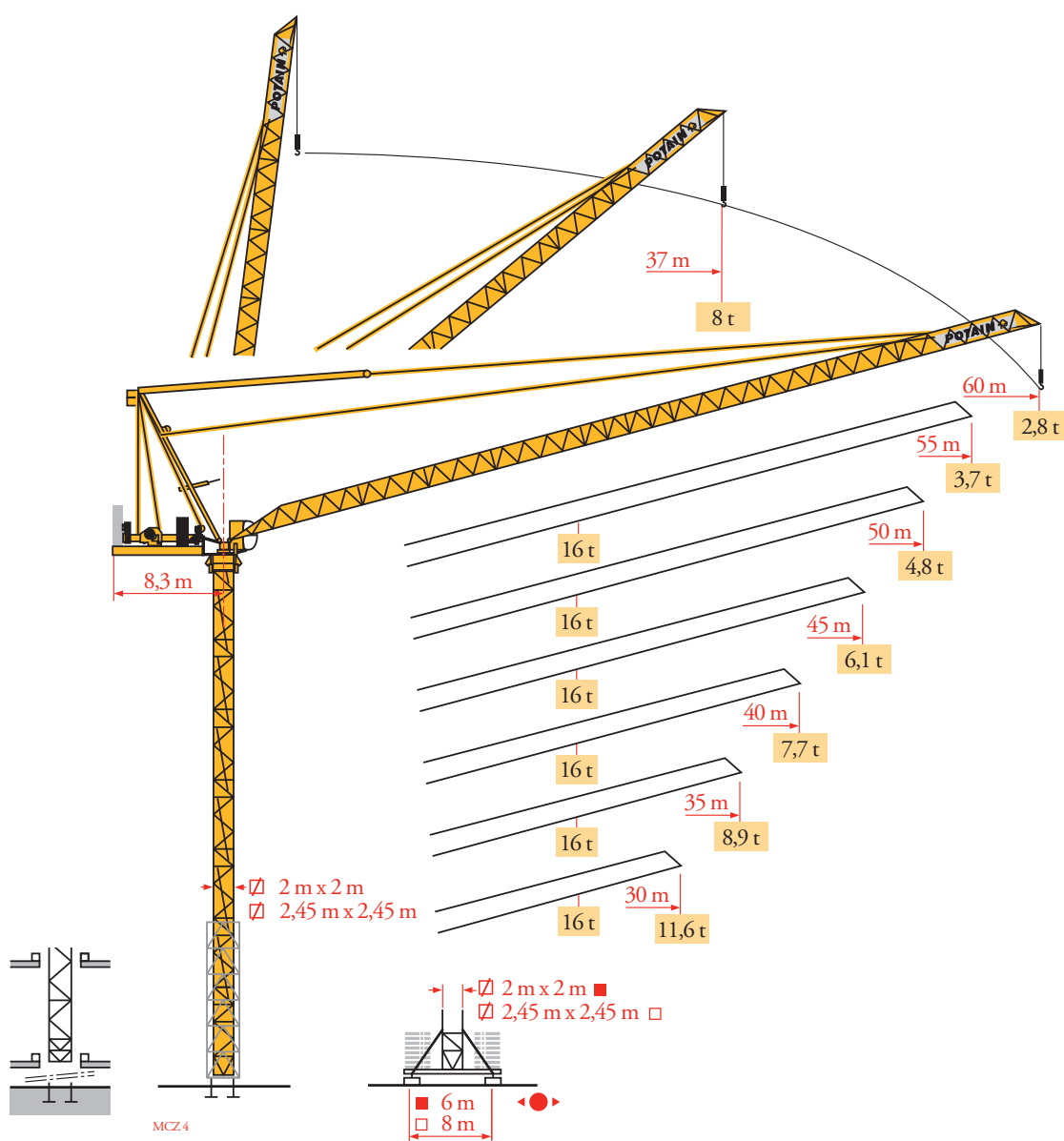




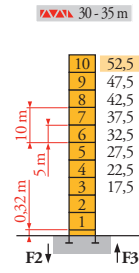
# Potain MR 295 H16



Mat / Réactions  
Maste / Eckdrücke  
Masts / Reactions  
Mástil / Reacciones  
Torre / Reazioni  
Tramo / Reaçções  
Композиции  
башни / Реакции

MC26

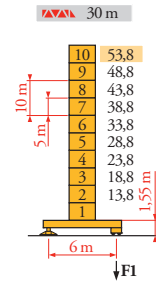
2 m



Section	H (m)	5 m	3,33 m
10	52,5		
9	47,5		
8	42,5		
7	37,5		
6	32,5		
5	27,5		
4	22,5		
3	17,5		
2			
1			

**P 62 A**

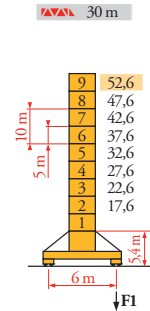
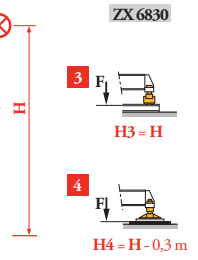
F2	227 t
F3	169 t
F1	302 t
92 t	



Section	H (m)	5 m	3,33 m
10	53,8		
9	48,8		
8	43,8		
7	38,8		
6	33,8		
5	28,8		
4	23,8		
3	18,8		
2	13,8		
1			

**ZX 6830**

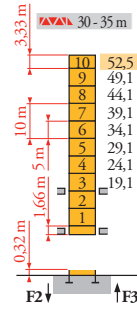
F1	137 t
F2	157 t
92 t	



Section	H (m)	5 m	3,33 m
9	52,6		
8	47,6		
7	42,6		
6	37,6		
5	32,6		
4	27,6		
3	22,6		
2	17,6		
1			

**V 60 A**

F1	137 t
F2	130 t
97 t	

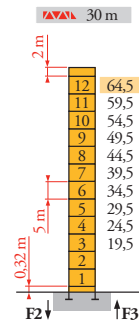


Section	H (m)	5 m	3,33 m
10	52,5		
9	49,1		
8	44,1		
7	39,1		
6	34,1		
5	29,1		
4	24,1		
3	19,1		
2			
1			

**B 60 A**

i

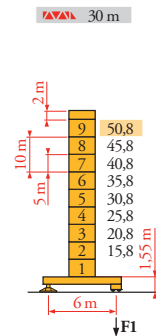
2,45 m



Section	H (m)	5 m	3,33 m
12	64,5		
11	59,5		
10	54,5		
9	49,5		
8	44,5		
7	39,5		
6	34,5		
5	29,5		
4	24,5		
3	19,5		
2			
1			

**P 800 A**

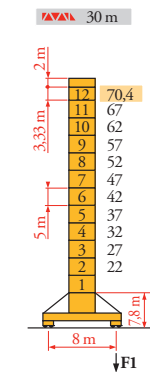
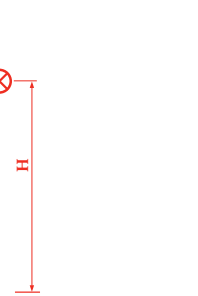
F2	230 t
F3	172 t
F1	302 t
254 t	
97 t	



Section	H (m)	5 m	3,33 m
9	50,8		
8	45,8		
7	40,8		
6	35,8		
5	30,8		
4	25,8		
3	20,8		
2	15,8		
1			

**ZX 6830**

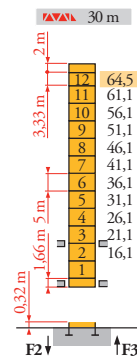
F1	137 t
F2	163 t
95 t	



Section	H (m)	5 m	3,33 m
12	70,4		
11	67		
10	62		
9	57		
8	52		
7	47		
6	42		
5	37		
4	32		
3	27		
2	22		
1			

**Y 800 A**

F1	149 t
F2	196 t
137 t	



Section	H (m)	5 m	3,33 m
12	64,5		
11	61,1		
10	56,1		
9	51,1		
8	46,1		
7	41,1		
6	36,1		
5	31,1		
4	26,1		
3	21,1		
2	16,1		
1			

**B 800 B**

i

**FR**

● Réactions en service  
■ Réactions hors service



A vide sans lest (ni train de transport) avec flèche et hauteur maximum.

**DE**

● Reaktionskräfte in Betrieb  
■ Reaktionskräfte außer Betrieb

Ohne Last, Ballast (und Transportachse), mit Maximalausleger und Maximalhöhe.

**EN**

● Reactions in service  
■ Reactions out of service

Without load, ballast (or tren de transporte), with maximum jib and maximum height.

**ES**

● Reacciones en servicio  
■ Reacciones fuera de servicio

Sin carga, sin lastre, (ni tren de transporte), flecha y altura máxima.

**IT**

● Reazioni in servizio  
■ Reazioni fuori servizio

A vuoto, senza zavorra (ne assali di trasporto) con braccio massimo e altezza massima.

**PT**

● Reaçções em serviço  
■ Reaçções fora de serviço

Sem carga (nem trem de transporte) sem lastro com lança e altura máximas.

**RU**

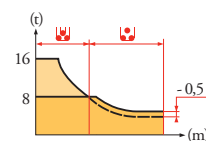
● Реакции при работе  
■ Реакции в покое

Вес без груза, балласта (или транспортных осей), с максимальной длиной стрелы и максимальной высотой.

Courbes de charges  
Lastkurven  
Load diagrams  
Curvas de cargas  
Curve di carico  
Curva de cargas  
Диаграммы грузоподъемностей

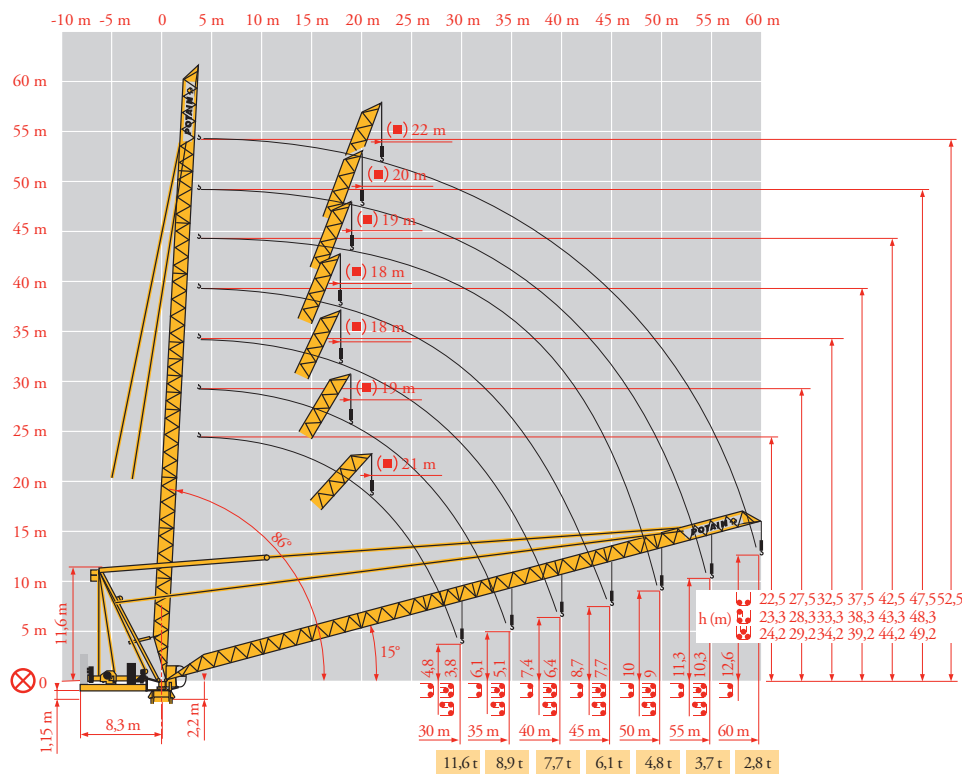
MC2.6

60 m		5 ▶								37	40	42	45	47	50	52	55	57	60	m	
										8	6,9	6,3	5,5	5	4,3	3,9	3,3	3,1	2,8	t	
55 m		5 ▶	22,4	25	27	27,7	30	32	35	35,4	37	37,7	40	42	45	47	50	52	55	55,2	m
			16	13,6	12,1	-	10,1	9,1	7,7	8	7,4	-	6,3	5,7	5,2	4,9	4,2	3,8	3,2	3,15	t
						12	10,6	9,5	8,2	-	7,4	-	6,3	5,7	5	4,8	4,1	3,7	3,1	3,03	t
											8	7,2	6,6	5,7	5,2	4,8	4,3	3,7	3,7		m
50 m		5 ▶	22,5	25	27	27,9	30	32	35,7	37	38,1	40	42	45	47	50	50,3				m
			16	13,7	12,2	-	10,3	9,2	8	7,5	-	6,5	6	5,5	5	4,2	4,15				t
						12	10,7	9,7	-	7,5	-	6,5	5,9	5,3	4,8	4,1	4,03				t
											8	7,4	6,7	5,9	5,6	4,8	4,75				t
45 m		4 ▶	22,7	25	27	28,1	30	32	35	36	38,5	40	42	45	45,5						m
			16	13,9	12,3	-	10,4	9,4	8	8	-	7	6,4	5,5	5,35						t
						12	10,9	9,8	8,4	8	-	6,9	6,2	5,3	5,2						t
											8	7,5	7	6,1	5,9						t
40 m		4 ▶	22,8	25	27	28,4	30	32	35	36,4	39,2	40	40,7								m
			16	14	12,5	-	10,6	9,5	8,2	8	-	7,1	6,85								t
						12	11	10	8,4	-	-	6,9	6,68								t
											8	7,7	7,45								t
35 m		4 ▶	23,1	25	27	28,8	30	32	35	35,9											m
			16	14,3	12,8	-	10,9	9,7	8,8	8,35											t
						12	11,3	10,2	8,9	8,55											t
											8										t
30 m		3 ▶	23,4	25	27	29,4	30	31													m
			16	14,6	13	-	11,4	10,8													t
						12	11,6	11													t
											8										t



Fèche relevée  
Ausleger in Steilstellung  
Luffing jib  
Flecha izada  
Braccio impennato  
Lança inclinada  
Маховая стрела

MC2.4



- FR**

⊗ Axe articulation flèche

◻ Position girouette
- DE**

Ausleger-gelenkachse

Windfreistellung
- EN**

Jib hinge shaft

Weathering position
- ES**

Eje articulación de flecha

Posición eleta
- IT**

Asse cerniera braccio

Libera rotazione
- PT**

Eixo de articulação da lança

Posição em catavento
- RU**

Ось шарнира стрелы

Флюгирование

Mécanismes  
Antriebe  
Mechanisms  
Mecanismos  
Meccanismi  
Mecanismos  
Механизмы

MCZ 8

MR 295 H16 50 Hz											ch-PS hp	kW		
75 LVF 40 Optima	m/min	0 → 34 → 44 → 76 → 90					0 → 17 → 22 → 38 → 45				75	55	637 m	IEC 60204-32  400 V (+10%-10%) 50 Hz
	τ	8	6	3	2	16	12	6	4					
100 LVF 40 Optima	m/min	0 → 44 → 56 → 94 → 116					0 → 22 → 28 → 47 → 58				100	75	1136 m	
	τ	8	6	3	2	16	12	6	4					
150 LCC 40	m/min	0 → 70 → 84 → 106 → 140 → 168					0 → 35 → 42 → 53 → 70 → 84				150	110	1092 m	
	τ	8	6	4	2	16	12	8	4	2				
100 VVF 40	m/min	1 min 40 s										100	75	kVA  75 LVF : 190 kVA 100 LVF : 220 kVA 150 LCC : 270 kVA
RVF 182 Optima +	tr/min U/min - rpm	0 → 0,8										2 x 12	2 x 9	
ZX 6830	RT 664 A2B 2V	16 - 32										6 x 7	6 x 5,2	
V 60 A	RT 544 A1 2V R ≥ 13 m	13,5 - 27										4 x 7	4 x 5,2	
Y 800 A	RT 584 A1 2V	13,5 - 27										8 x 7	8 x 5,2	

MR 295 H16 60 Hz											ch-PS hp	kW		
75 LVF 40 Optima	m/min	0 → 34 → 44 → 76 → 90					0 → 17 → 22 → 38 → 45				75	55	637 m	IEC 60204-32  480 V (+6%-10%) 60 Hz
	τ	8	6	3	2	16	12	6	4					
100 LVF 40 Optima	m/min	0 → 44 → 56 → 94 → 116					0 → 22 → 28 → 47 → 58				100	75	1136 m	
	τ	8	6	3	2	16	12	6	4					
150 LCC 40	m/min	0 → 70 → 84 → 106 → 140 → 168					0 → 35 → 42 → 53 → 70 → 84				150	110	1092 m	
	τ	8	6	4	2	16	12	8	4	2				
100 VVF 40	m/min	1 min 40 s										100	75	kVA  75 LVF : 190 kVA 100 LVF : 220 kVA 150 LCC : 300 kVA
RVF 182 Optima +	tr/min U/min - rpm	0 → 0,8										2 x 12	2 x 9	
ZX 6830	RT 664 A2B 2V	19 - 38										6 x 8,4	6 x 6,2	
V 60 A	RT 544 A1 2V R ≥ 13 m	16 - 32										4 x 8,4	4 x 6,2	
Y 800 A	RT 584 A1 2V	16 - 32										8 x 8,4	8 x 6,2	

<b>FR</b>	<b>DE</b>	<b>EN</b>	<b>ES</b>	<b>IT</b>	<b>PT</b>	<b>RU</b>
Levage	Heben	Hoisting	Elevación	Sollevamento	Elevação	Подъем
Relevage	Ausleger-Einziehen	Luffing	Elevación de flecha	Brandeggio	Inclinação da lança	Подъем стрелы
Orientation	Schwenken	Slewing	Orientación	Rotazione	Rotação	Поворот
Translation	Kranfahren	Travelling	Traslación	Traslazione	Translação	Перемещение крана
Nous consulter	Auf Anfrage	Consult us	Consultarnos	Consultateci	Consultar-nos	Проконсультируйтесь у нас

Document commercial non contractuel. Pour toute information technique se référer à la notice correspondante. Unverbindliches Vertriebsdokument. Für technische Informationen, siehe die entsprechenden Anweisungen. This commercial document is not legally binding. For any technical information, please refer to the corresponding instructions. Documento comercial no contractual. Para cualquier información técnica, ver la noticia correspondiente. Documento commerciale non vincolante. per tutte le informazioni tecniche fare riferimento al catalogo istruzioni. Documento comercial não contratual. Para qualquer informação técnica complementar consultar as respectivas instruções. Этот коммерческий документ не является юридически обязательным. Для получения технической информации, см. соответствующие инструкции.

**Bigge Crane and Rigging Co.**  
10700 Bigge Avenue  
San Leandro, CA 94577  
Phone: (888) 337-BIGGE or (510) 638-8100  
Fax: (510) 639-4053  
Email: info@bigge.com  
Web site: www.bigge.com



**Manitowoc - Americas - World Headquarters**  
2400 S. 44th Street • Manitowoc • WI 54220 USA  
Tel: +1 920 684 4410 • Fax: +1 920 652 9778

**Manitowoc - Europe, Middle East & Africa**  
Ecully, France  
18, rue de Charbonnières B.P. 173 • 69132 ECULLY Cedex • FRANCE  
Tel: +33 (0)4 72 18 20 20 • Fax: +33 (0)4 72 18 20 00

**Manitowoc - Asia Pacific**  
16F Xu Hui Yuan Building,  
1089 Zhongshan No.2 Road (S) • Shanghai 200030 China  
Tel: +86 21 6457 0066 • Fax: +86 21 6457 4955

MR 295 H16

REF. 2005 20 MCZ 11