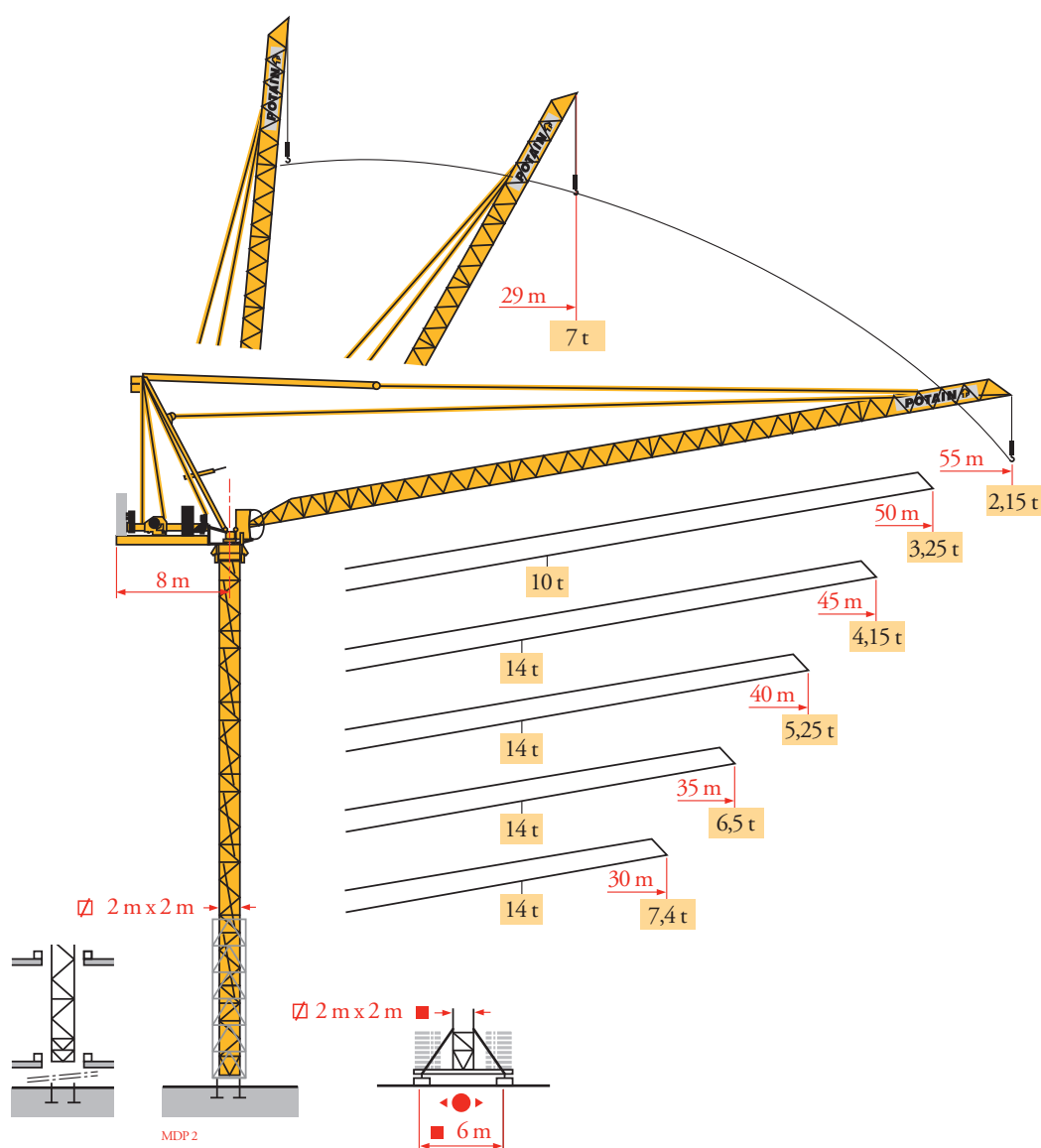


# Potain MR 225A

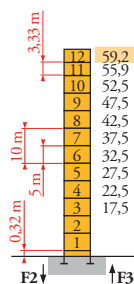


Mat / Réactions  
Maste / Eckdrücke  
Masts / Reactions  
Mástil /  
Reacciones  
Torre / Reazioni  
Tramo / Reações  
Композиции  
башни / Реакции

Télescopable 2 m  
Teleskopierbar 2 m  
Telescopico 2 m  
Telescopico 2 m  
Telescopagem 2 m  
Телескопируемый,  
башня 2м

MDP3

30 m

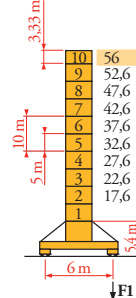


▲▲▲▲	H (m)	5 m	3,33 m
35	55,9	10	1
40	52,5	10	-
45	50,9	9	1
50	47,5	9	0
55	45,9	8	1

P 61 A

F2	● 163 t
	■ 253 t
F3	● 123 t
	■ 214 t
	▲ 62 t

30 m

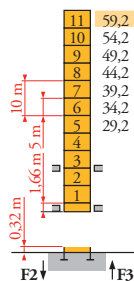


▲▲▲▲	H (m)	5 m	3,33 m
35	52,6	9	-
40	49,3	7	2
45	46	7	1
50	42,6	7	-
55	39,3	5	2

V 60 A

F1	● 104 t
	■ 133 t
	▲ 72 t

30 m



▲▲▲▲	H (m)	5 m	3,33 m
35	55,9	9	2
40	52,5	9	1
45	50,9	8	2
50	47,5	8	1
55	44,2	8	-

B 60 A

F2	● 163 t
	■ 253 t
F3	● 123 t
	■ 214 t
	▲ 62 t



FR

- Réactions en service
- Réactions hors service



A vide sans lest (ni train de transport) avec flèche et hauteur maximum.

DE

- Reaktionskräfte in Betrieb
- Reaktionskräfte außer Betrieb

Ohne Last, Ballast (und Transportachse), mit Maximalausleger und Maximalhöhe.

EN

- Reactions in service
- Reactions out of service

Without load, ballast (or transport axles), with maximum jib and maximum height.

ES

- Reacciones en servicio
- Reacciones fuera de servicio

Sin carga, sin lastre, (ni tren de transporte), flecha y altura máxima.

IT

- Reazioni in servizio
- Reazioni fuori servizio

A vuoto, senza zavorra (ne assali di trasporto) con braccio massimo e altezza massima.

PT

- Reações em serviço
- Reações fora de serviço

Sem carga (nem trem de transporte)- sem lastro com lança e altura máximas.

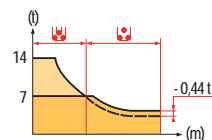
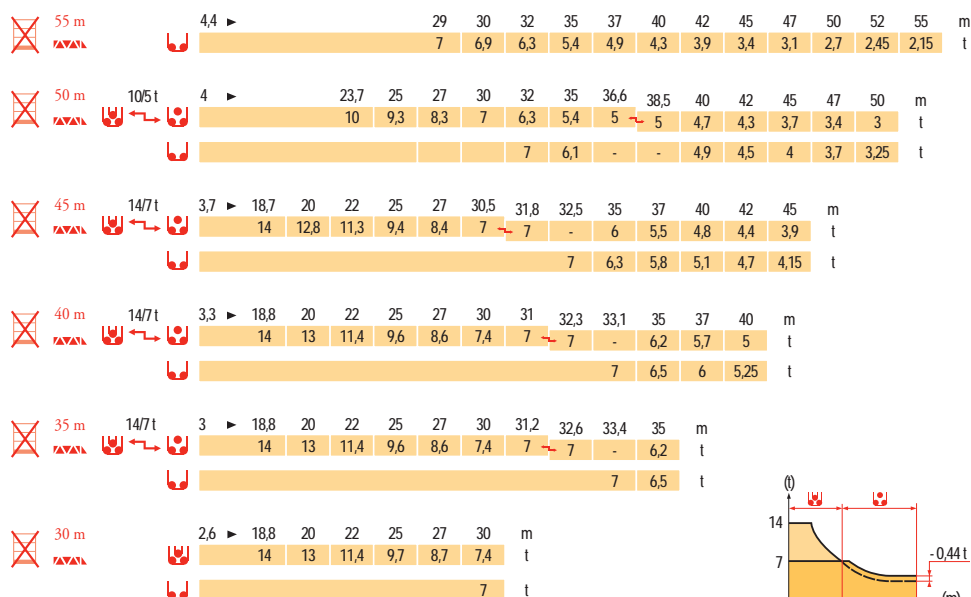
RU

- Реакции при работе
- Реакции в покое

Вес без груза, балласта (или транспортных осей), с максимальной длиной стрелы и максимальной высотой.

Courbes de charges  
Lastkurven  
Load diagrams  
Curvas de cargas  
Curve di carico  
Curva de cargas  
Диаграммы грузоподъемностей

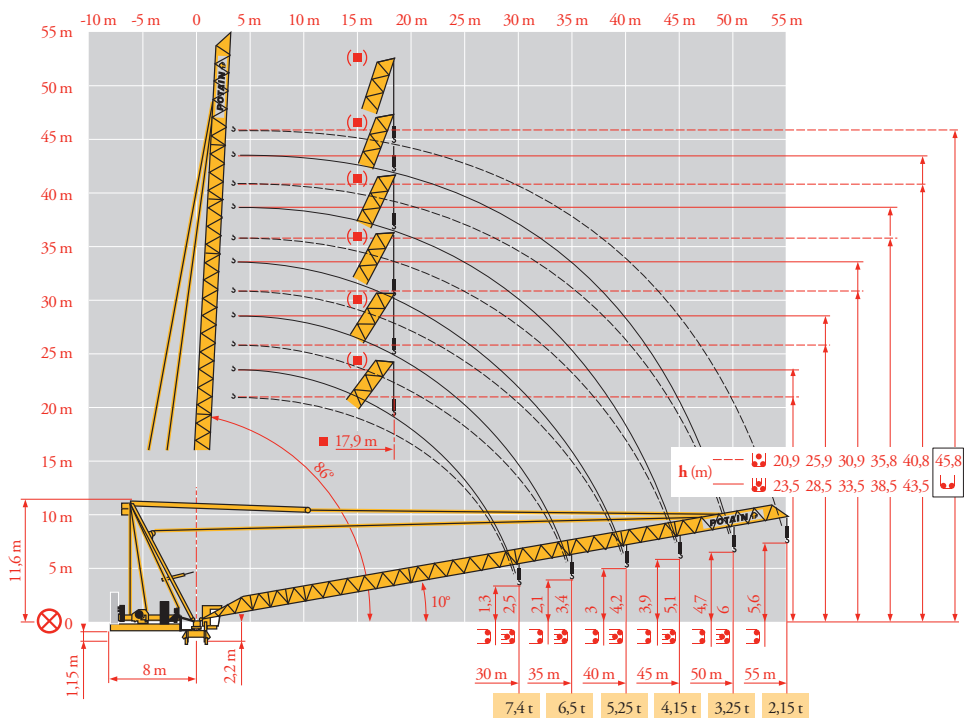
MDP<sub>3</sub>



= - 0,1 t

Flèche relevée  
Ausleger in Steilstellung  
Luffing jib  
Flecha izada  
Braccio impennato  
Lança inclinada  
Маховая стрела

MDP<sub>3</sub>



- |  |   |  |  |   |  |   |   |
|--|---|--|--|---|--|---|---|
|  | <b>FR</b><br>Courbes de charges sans plateforme d'intervention  | <b>DE</b><br>Lastkurven ohne Arbeitsbühne  | <b>EN</b><br>Load diagrams without jib-end inspection platform | <b>ES</b><br>Curvas de cargas sin plataforma de servicio    | <b>IT</b><br>Curve di carico senza piattaforma di servizio | <b>PT</b><br>Curva de cargas sem uma plataforma de intervenção  | <b>RU</b><br>Диаграммы грузоподъемностей без площадки для осмотра стрелы    |
|  | Courbes de charges avec plateforme d'intervention déduire 0,1 t | Lastkurven mit Arbeitsbühne 0,1 t abziehen | Load diagrams with jib-end inspection platform deduct 0,1 t    | Curvas de cargas con plataforma de servicio descontar 0,1 t | Curve di carico con piattaforma di servizio dedurre 0,1 t  | Curva de cargas com uma plataforma de intervenção deduzir 0,1 t | Диаграммы грузоподъемностей с площадкой для осмотра стрелы за вычетом 0,1 т |
|  | Axe articulation flèche   | Ausleger-gelenkachse                       | Jib hinge shaft  | Eje articulación de flecha                                  | Asse cerniera braccio                                      | Eixo de articulação da lança                                    | Ось шарнира стрелы  |
|  | Position girouette  | Windfreistellung                           | Weathervaning position   | Posición eleta  | Libera rotazione   | Posição em catavento  | Флюгирование  |

Mécanismes  
Antriebe  
Mechanisms  
Mecanismos  
Meccanismi  
Mecanismos  
Механизмы

MDP 4

MR 225 A - 50 Hz													ch - PS	kW													
	75 LVF 35 Optima	m/min	0	→	40	→	46	→	81	→	96	0	→	20	→	23	→	41	→	48	75	55	766 m				
		t	7		6		3		2,25	14		12		6		4,5											
	100 LVF 35 Optima	m/min	0	→	52	→	62	→	108	→	140	0	→	26	→	31	→	54	→	70	100	75	1146 m				
		t	7		6		3		1,75	14		12		6		3,5											
	150 LCC 35	m/min	0	→	84	→	100	→	124	→	166	→	200	0	→	42	→	50	→	62	→	83	→	100	150	110	1004 m
		t	7		5,25		3,5		1,75		0,875	14		10,5		7		3,5		1,75							
	75 VVF 30	m/min	2 min											75	55												
	RVF 162 Optima +	rpm	0 → 0,7											2x7,5	2x5,5												
	V 60 A RT 544 A1 - 2V	m/min	13,5 - 27											4x7	4x5,2												
IEC 60204-32												kVA															
400 V(+10% -10%) 50 Hz / 480 V(+ 6% -10%) 60 Hz												75 LVF : 165 kVA 100 LVF : 190 kVA 150 LCC : 240 kVA															
MR 225 A - 60 Hz													ch - PS	kW													
	75 LVF 35 Optima	m/min	0	→	40	→	46	→	81	→	96	0	→	20	→	23	→	41	→	48	75	55	766 m				
		t	7		6		3		2,25	14		12		6		4,5											
	100 LVF 35 Optima	m/min	0	→	52	→	62	→	108	→	140	0	→	26	→	31	→	54	→	70	100	75	1146 m				
		t	7		6		3		1,75	14		12		6		3,5											
	150 LCC 35	m/min	0	→	84	→	100	→	124	→	166	→	200	0	→	42	→	50	→	62	→	83	→	100	150	110	1004 m
		t	7		5,25		3,5		1,75		0,875	14		10,5		7		3,5		1,75							
	75 VVF 30	m/min	2 min											75	55												
	RVF 162 Optima +	rpm	0 → 0,7											2x7,5	2x5,5												
	V 60 A RT 544 A1 - 2V	m/min	16 - 32											4x8,4	4x6,2												
IEC 60204-32												kVA															
400 V(+10% -10%) 50 Hz / 480 V(+ 6% -10%) 60 Hz												75 LVF : 165 kVA 100 LVF : 190 kVA 150 LCC : 270 kVA															

	<b>FR</b>	Levage	Heben	Hoisting	Elevación	Sollevamento	Elevação	Подъем
	<b>DE</b>	Relevage	Ausleger-Einziehen	Luffing	Elevación de flecha	Brandeggio	Inclinação da lança	Подъем стрелы
	<b>EN</b>	Orientation	Schwenken	Slewing	Orientación	Rotazione	Rotação	Поворот
	<b>ES</b>	Translation	Kranfahren	Travelling	Traslación	Traslazione	Translação	Перемещение крана
	<b>IT</b>	Nous consulter	Auf Anfrage	Consult us	Consultarnos	Consultateci	Consultar-nos	Проконсультируйтесь у нас



Document commercial non contractuel. Pour toute information technique se référer à la notice correspondante.

Unverbindliches Vertriebsdokument. Für technische Informationen, siehe die entsprechenden Anweisungen.

This commercial document is not legally binding. For any technical information, please refer to the corresponding instructions.

Documento commercial no contractual. Para cualquier información técnica, ver la noticia correspondiente.

Documento commerciale non vincolante, per tutte le informazioni tecniche fare riferimento al catalogo istruzioni.

Documento comercial não contratual. Para qualquer informação técnica complementar consultar as respectivas instruções.

Этот коммерческий документ не является юридически обязательным. Для получения технической информации, см. соответствующие инструкции.

## Bigge Crane and Rigging Co.

10700 Bigge Avenue  
San Leandro, CA 94577  
Phone: (888) 337-BIGGE or (510) 638-8100  
Fax: (510) 639-4053  
Email: info@bigge.com  
Web site: www.bigge.com



**Manitowoc - Americas - World Headquarters**  
2400 S. 44th Street • Manitowoc • WI 54220 USA  
Tel: +1 920 684 4410 • Fax: +1 920 652 9778

**Manitowoc - Europe, Middle East & Africa**  
Ecully, France  
18, rue de Charbonnières B.P. 173 • 69132 ECULLY Cedex • FRANCE  
Tel: +33 (0)4 72 18 20 20 • Fax: +33 (0)4 72 18 20 00

**Manitowoc - Asia Pacific**  
16F Xu Hui Yuan Building,  
1089 Zhongshan No.2 Road (S) • Shanghai 200030 China  
Tel: +86 21 6457 0066 • Fax: +86 21 6457 4955

MR 225A

REF. 200614 MDP. 5