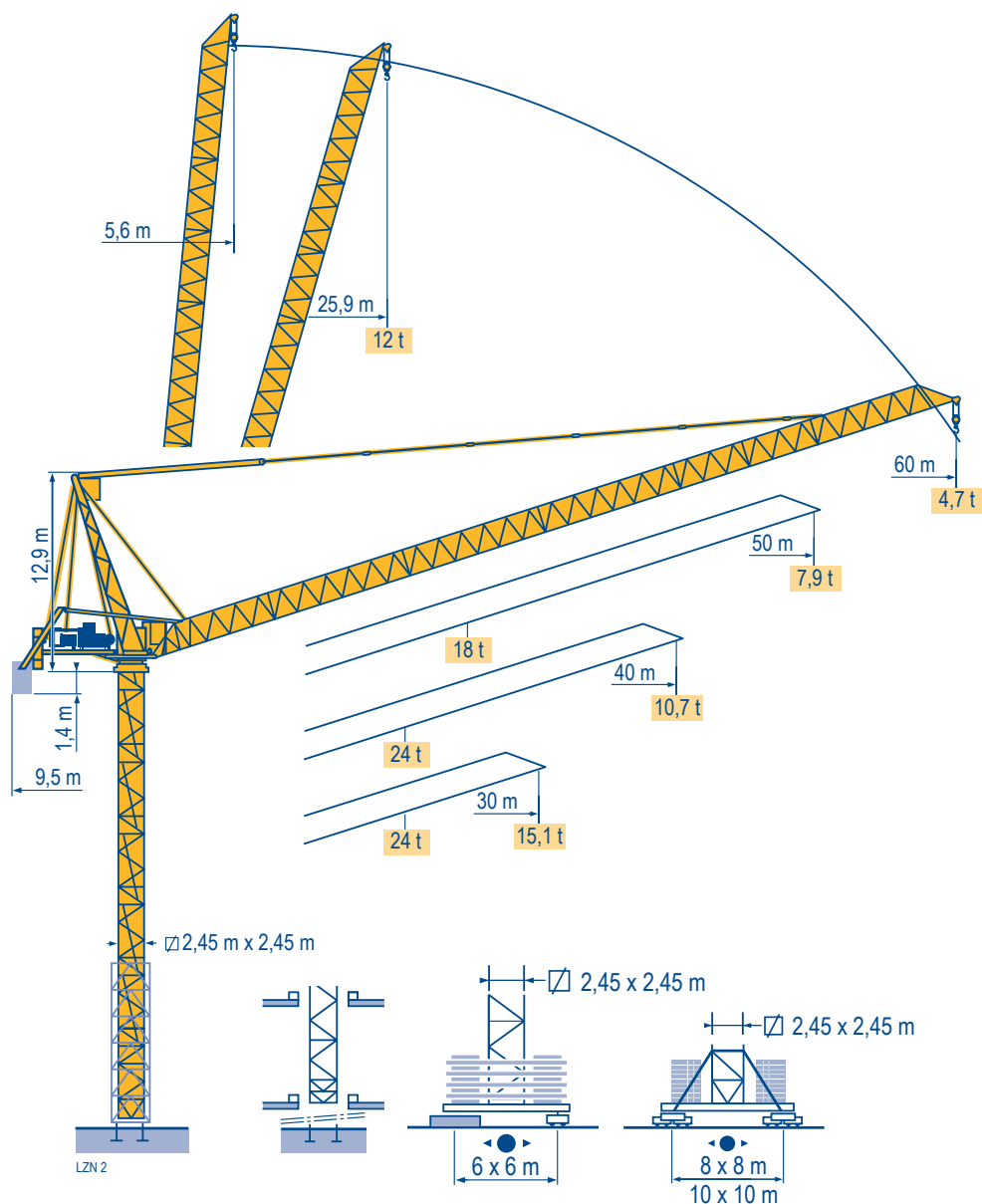


**POTAIN**

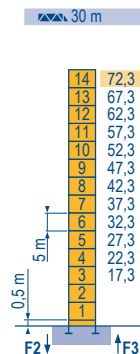
**MR 405 B H24**



**CE** FEM 1.001-A3

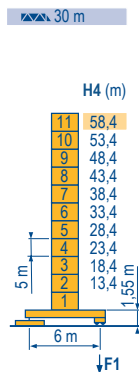
Mat / Réactions  $\square$  2,45 m  
 Maste / Eckdrücke 30 m  $\Rightarrow$  60 m  
 Masts / Reactions  
 Mástil / Reacciones  
 Torre / Reazioni  
 Tramo / Reações

L2N3



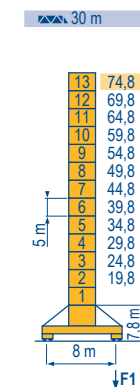
Mat / Réactions	H (m)	5 m	3,33 m
30 m	72,3	14	-
40 m	69	12	2
50 m	64	11	2
60 m	59	10	2

**P 800 A**  
 F2  $\bullet$  227 t  
 $\blacksquare$  360 t  
 F3  $\bullet$  153 t  
 $\blacksquare$  292 t  
 $\blacktriangle$  104 t



Mat / Réactions	H4 (m)	H3 (m)	5 m	3,33 m
30 m	58,4	-	11	-
40 m	53,4	53,7	10	-
50 m	51,7	-	10	2
60 m	48,4	48,7	9	1
	-	45,3	9	2

**ZX 6830**  
 F1  $\bullet$  147 t  
 $\blacksquare$  177 t  
 $\blacktriangle$  106 t



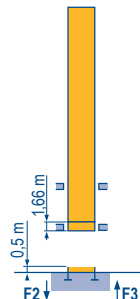
Mat / Réactions	H (m)	5 m	3,33 m
30 m	74,8	13	-
40 m	69,8	12	-
50 m	66,4	10	2
60 m	61,4	9	2

**Y 800 A**  
 F1  $\bullet$  160 t  
 $\blacksquare$  202 t  
 $\blacktriangle$  138 t

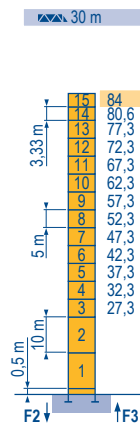
**ZX 6830**



$\square$  2,45 m  
 30 m  $\Rightarrow$  60 m

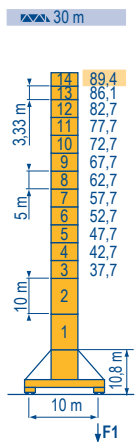


**B 800 B**  
 $\mathbf{i}$



Mat / Réactions	H (m)	10 m	5 m	3,33 m
30 m	84	2	11	2
40 m	80,6	2	11	1
50 m	75,6	2	10	1
60 m	70,6	2	9	1

**P 850 A**  
 F2  $\bullet$  274 t  
 $\blacksquare$  505 t  
 F3  $\bullet$  184 t  
 $\blacksquare$  423 t  
 $\blacktriangle$  120 t



Mat / Réactions	H (m)	10 m	5 m	3,33 m
30 m	89,4	2	10	2
40 m	86,1	2	10	1
50 m	82,7	2	10	-
60 m	79,4	2	8	2

**J 850 A**  
 F1  $\bullet$  172 t  
 $\blacksquare$  252 t  
 $\blacktriangle$  173 t

## MR 405 B H24



F	D	GB	E	I	P
$\bullet$	$\bullet$	$\bullet$	$\bullet$	$\bullet$	$\bullet$
$\blacksquare$	$\blacksquare$	$\blacksquare$	$\blacksquare$	$\blacksquare$	$\blacksquare$
$\blacktriangle$	$\blacktriangle$	$\blacktriangle$	$\blacktriangle$	$\blacktriangle$	$\blacktriangle$
$\mathbf{i}$	$\mathbf{i}$	$\mathbf{i}$	$\mathbf{i}$	$\mathbf{i}$	$\mathbf{i}$
Réactions en service Réactions hors service A vide sans lest (ni train de transport) avec flèche et hauteur maximum.	Reaktionskräfte in Betrieb Reaktionskräfte außer Betrieb Ohne Last, Ballast (und Transportachse), mit Maximalausleger und Maximalhöhe.	Reactions in service Reactions out of service Without load, ballast (or transport axles), with maximum jib and maximum height.	Reacciones en servicio Reacciones fuera de servicio Sin carga, sin lastre, (ni tren de transporte), flecha y altura máxima.	Reazioni in servizio Reazioni fuori servizio A vuoto, senza zavorra (ne assali di trasporto) con braccio massimo e altezza massima.	Reações em serviço Reações fora de serviço Sem carga (nem trem de transporte)- sem lastro com lança e altura máximas.
Nous consulter	Auf Anfrage	Consult us	Consultarnos	Consultateci	Consultar-nos

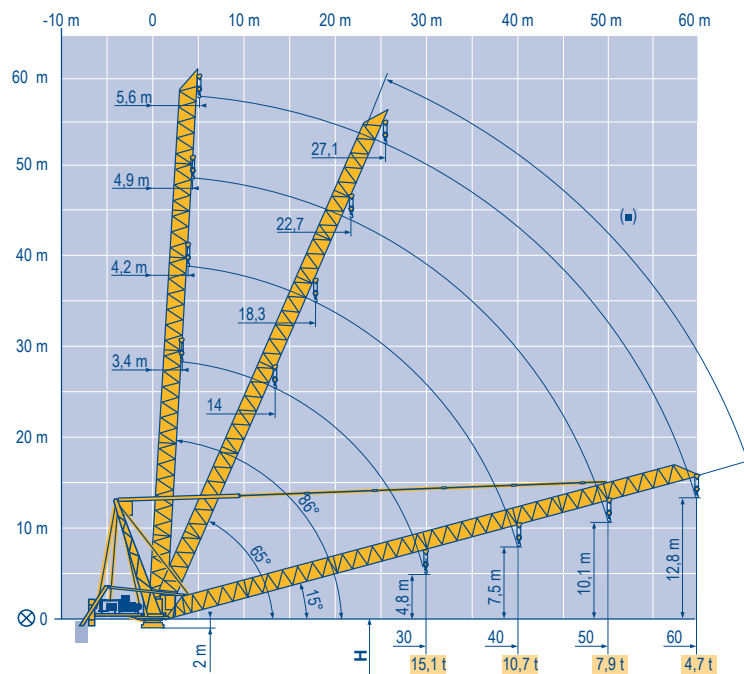
**Courbes de charges**  
**Lastkurven**  
**Load diagrams**  
**Curvas de cargas**  
**Curve di carico**  
**Curva de cargas**

L2N 1

60 m	5,6 ▶	25,9	27	30	32	35	37	40	42	45	47	50	52	55	57	60 m
⚡	⤵	12	11,5	10,3	9,6	8,7	8,2	7,5	7,1	6,6	6,2	5,8	5,6	5,2	5	4,7 t
50 m	4,9 ▶	23,2	25	27	30	34,1	35	37	40	42	45	47	50 m			
⚡	⤵	18	16,7	15,4	13,7	12	11,7	11	10,1	9,6	8,9	8,5	7,9 t			
	⤵					12	11,7	11	10,1	9,6	8,9	8,5	7,9 t			
40 m	4,2 ▶	18,6	20	22	25	27	30	32	35	36	40 m					
⚡	⤵	24	22,3	20,2	17,6	16,3	14,6	13,6	12,4	12	10,7 t					
	⤵									12	10,7 t					
30 m	3,4 ▶	19,3	20	22	25	27	30 m									
⚡	⤵	24	23,1	20,9	18,3	16,9	15,1 t									
	⤵						12 t									

**Flèche relevée**  
**Ausleger in Steilstellung**  
**Luffing jib**  
**Flecha izada**  
**Braccio impennato**  
**Lança inclinada**

L2N 1



MR 405 B H24

POTAIN

 	<b>F</b>	<b>D</b>	<b>GB</b>	<b>E</b>	<b>I</b>	<b>P</b>
	Axe articulation flèche Position girouette	Ausleger-gelenkachse Windfreistellung	Jib hinge shaft Weathervaning position	Eje articulación de flecha Posición eleta	Asse cerniera braccio Libera rotazione	Eixo de articulação da lança Posição em catavento

Mécanismes  
Antriebe  
Mechanisms  
Mecanismos  
Meccanismi  
Mecanismos

LZN 3

MR 405 B H24 - 50 Hz										ch - PS	kW		
▲ ▼	90 LBR 60 L910	m/min	2,8/28	4,4/44	7/70	11/111	1,4/14	2,2/22	3,5/35	5,5/55	90	66	910 m
		t	12	7,3	4,2	2,25	24	14,6	8,4	4,5			
↻	62 VBR	tr/min U/min - rpm	2 min 48 s						62	45			
↻	R - 8,8	m/min	0 → 0,67				2 x 6	2 x 4,4					
↻	Y 800 A RT584 A1 - 2V	m/min	13,5 - 27				8 x 7	8 x 5,2					
↻	J 850 A	<b>i</b>											
↻	ZX 6830 RT 664 A2B - 2V	m/min	16 - 32				6 x 7	6 x 5,2					
CEI 38	IEC 38	400 V (+6% -10%)	<b>kVA</b>		170 kVA								

MR 405 B H24 - 60 Hz										ch - PS	kW		
▲ ▼	108 LBR 60 L910	m/min	3,3/33	5,3/53	8,4/84	13,3/133	1,6/16,5	2,7/26,5	4,2/42	6,7/67	108	79	910 m
		t	12	7,4	4,2	2,25	24	14,8	8,4	4,5			
↻	74 VBR	tr/min U/min - rpm	2 min 20 s						74	54			
↻	R - 10,5	m/min	0 → 0,8				2 x 7,2	2 x 5,3					
↻	Y 800 A RT584 A1 - 2V	m/min	16 - 32				8 x 8,4	8 x 6,2					
↻	J 850 A	<b>i</b>											
↻	ZX 6830 RT 664 A2B - 2V	m/min	19 - 38				6 x 8,4	6 x 6,2					
CEI 38	IEC 38	480 V (+6% -10%)	<b>kVA</b>		205 kVA								

F	D	GB	E	I	P
Levage	Heben	Hoisting	Elevación	Sollevamento	Elevação
Relevage	Ausleger-Einziehen	Luffing	Elevación de flecha	Brandeggio	Inclinação da lança
Orientation	Schwenken	Slewing	Orientación	Rotazione	Rotação
Translation	Kranfahren	Travelling	Traslación	Traslazione	Translação

Document commercial non contractuel. Pour toute information technique se référer à la notice correspondante. Unverbindliches Vertriebsdokument. Für technische Informationen, siehe die entsprechenden Anweisungen. This commercial document is not legally binding. For any technical information, please refer to the corresponding instructions. Documento comercial no contractual. Para cualquier información técnica, ver la noticia correspondiente. Documento commerciale non vincolante. Per tutte le informazioni tecniche fare riferimento al catalogo istruzioni. Documento comercial não vinculante. Para qualquer informação técnica complementar consultar as respectivas instruções.

**Bigge Crane and Rigging Co.**  
10700 Bigge Avenue  
San Leandro, CA 94577  
Phone: (888) 337-BIGGE or (510) 638-8100  
Fax: (510) 639-4053  
Email: towers@bigge.com  
Web site: www.biggetowercrane.com

**Manitowoc**  
Crane CARE

**Americas**  
Tel : +1 888 479 7278  
Tel : +1 717 593 2000

**Europe - Middle East - Africa**  
Tel : +33 (0) 4 72 81 50 00  
Tel : +44 (0) 191 522 2000

**Asia - Pacific**  
Tel : +65 6264 1188  
Fax : +65 6862 4040

www.manitowoccrane.com

**POTAIN**  
Manitowoc Crane Group

18, rue de Charbonnières - B.P.173  
69132 ECULLY Cedex - France

Tél. : +33 (0) 4 72 18 20 20  
Fax. : +33 (0) 4 72 18 20 00  
www.manitowoccrane.com

**MR 405 B H24**  
Code J-91985-82\_Réf. 2003 48 LZN 4  
Copyright.Reproduction interdite © POTAIN 2003

Réalisation Sedoc