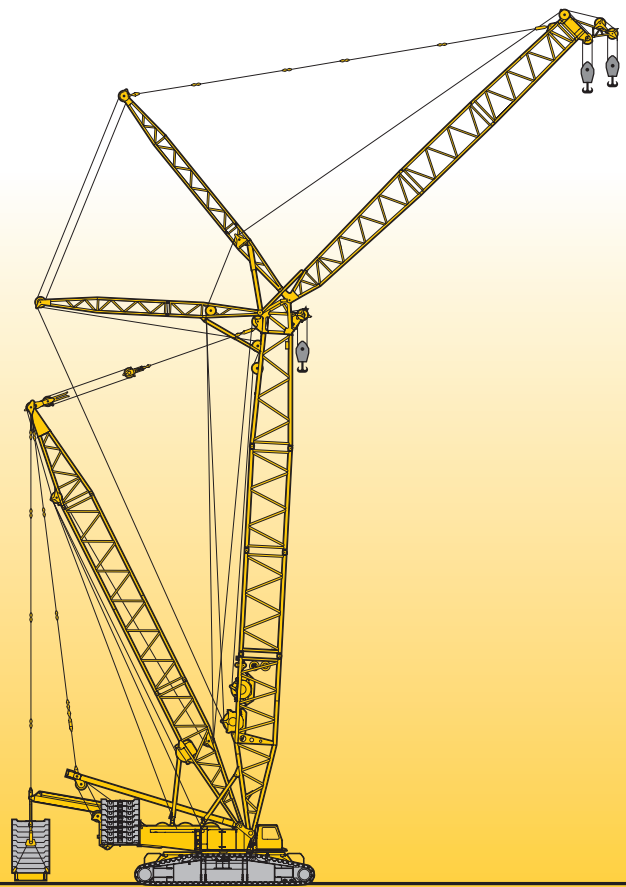




**Crawler Crane  
Grue sur chenilles**

**LR 1750**

**Technical Data  
Caractéristiques techniques**



**LIEBHERR**



**Table of content**  
**Tables des matières**

**Table of content**

Technical description	3
Dimensions and working speeds	6 – 10
Hook blocks and hooks, reeving chart	11
Transportation plan	12 – 15
Boom/jib combinations	16 – 17
Lifting capacities and heights on SL/SLD/SLDB/BW boom/derrick combination	18 – 23
Lifting capacities and heights on S/SD/SDB/BW boom/derrick combination	24 – 29
Lifting capacities and heights on SW/SDWB/BW boom/jib combination	30 – 46
Lifting capacities and heights on SDWV boom/jib combination	47 – 49
Lifting capacities and heights on SDWVB/BW boom/jib combination	50 – 52

**Tables des matières**

Description technique	4
Les dimensions et les vitesses	6 – 10
Organes de préhension et tableau de mouflage	11
Plan de transport	12 – 15
Les configurations de flèche	16 – 17
Les forces de levage et hauteurs de levage à la flèche principale SL/SLD/SLDB/BW	18 – 23
Les forces de levage et hauteurs de levage en configuration S/SD/SDB/BW	24 – 29
Les forces de levage et hauteurs de levage en configuration SW/SDWB/BW	30 – 46
Les forces de levage et hauteurs de levage en configuration SDWV	47 – 49
Les forces de levage et hauteurs de levage en configuration SDWVB/BW	50 – 52



## Technical description Description techniques

### Crawler travel gear

<b>Frame</b>	Self-manufactured, torsion-resistant box-type design of high-tensile grain refined structural steel, comprising crawler centre section and two crawler carriers. The crawler carriers are pinned hydraulically.
<b>Travel gear</b>	Maintenance-free, dirt-protected crawler travel gear with 4'11" (6'7" optional) track pads and centralized lubrication system for tumbler and track roller bearings.
<b>Travel drive</b>	1 (optionally 2) hydraulic travel drives per crawler carrier, comprising axial piston variable displacement motor, planetary gear with spring-loaded, hydraulically releasable travel brake and tumbler. The crawler chains are controllable synchronously, independently and opposed to one another.
<b>Central ballast</b>	99060 lbs, consisting of 2 base slabs 22030 lbs each and 2 slabs 27500 lbs each.

### Crane superstructure

<b>Frame</b>	Self-manufactured, torsion-resistant weldment of high-tensile grain refined structural steel. Connected to crawler travel gear by a 3-row roller slewing rim for 360° continuous rotation.
<b>Dismounting device A-Frame</b>	For dismantling the A-frame, winch 4 and the entire reeving.
<b>Crane engine</b>	8-cylinder turbo-charged Liebherr Diesel engine, type D9408 TI-E A4, water-cooled, output acc. to DIN 400 kW (544 h.p.) at 1800 min <sup>-1</sup> , max. torque 1789 lbs-ft at 1000 min <sup>-1</sup> . The engine corresponds to the EU directive 97/68/EG step II and is certified acc. to EPA/CARB and Tier 2. Fuel reservoir 225 gallons.
<b>Crane drive</b>	Diesel-hydraulic by pump distribution gear with 6 axial piston variable displacement pumps with capacity control within closed oil circuits.
<b>Crane control</b>	Servo-control with electronic synchronizing device by three four-way control levers and two two-way control levers (joy-stick type). Continuous control of the crane motions by variation of the hydraulic pumps, additionally by variation of the Diesel engine speed.
<b>Winches 2 and 4</b>	Hydraulically driven cable drums by axial piston variable displacement motor and planetary gear with spring-loaded, hydraulically releasable static brake. Wearfree braking function during lowering by closed oil circuits. Winch 2 – hoist gear, winch 4 – derrick gear. Additional auxiliary winch for reeving of cables.
<b>Slewing gear</b>	1 slewing gear (optionally 2 or 3), hydraulically powered by axial piston variable displacement motors and planetary gear with spring-loaded, hydraulically releasable static brake. Wearfree braking function by closed oil circuits.
<b>Crane cabin</b>	Spacious, all-steel construction cabin, swivelling sideways and tiltable backwards, with operating and control instruments. Self-contained warm-water heating (optionally air-conditioning system).

<b>Safety devices</b>	LICCON safe load indicator with test system, hoist limit switches, electronic inclinometer, safety valves for the prevention of pipe and hose ruptures.
<b>Electrical system</b>	Data bus technique, 24 V DC, 2 batteries 170 Ah each.
<b>Counterweight on superstructure</b>	374500 lbs, consisting of 2 brackets of 22030 lbs each and 12 slabs of 27500 lbs each.

### Boom system

<b>SL - Main boom</b>	SL 92 ft - 436 ft (SL 367 ft - 436 ft, exclusively with derrick), system 2826.20 / 2421.10 Base section 39'4", intermediate sections 23 ft and 46 ft, reduction section 23 ft, boom head adapter 27'7", 881000 lbs head section 2', safety retaining ram.
<b>S - Main boom</b>	S 69 ft - 459 ft (S 299 ft - 459 ft, exclusively with derrick), system 2826.20 / 2826.10 Base section 39'4", intermediate sections 23 ft and 46 ft, head section 29 ft, pulley set 881000 lbs (optional 1321000 lbs), safety retaining ram.
<b>D - Derrick boom</b>	D 103 ft, system 2421.10 Base section 34'5", intermediate section 46 ft, head section 23 ft, derricking pulley block, safety retaining ram.
<b>W - luffing fly jib</b>	W 92 ft - 344 ft, system 2421.10 / 2421.8 Base section 39'4", intermediate sections 23 ft and 46 ft, boom head adapter 27'7", 881000 lbs head section 2', safety retaining ram, A-frame 1 and 2.
<b>B - Suspended ballast</b>	Suspended ballast pallet with compensating ram and hydraulic telescoping guide for max. 881000 lbs derrick ballast at max. 65'7" counter-radius.
<b>BW - Ballast trailer</b>	Ballast trailer with compensating ram and hydraulic telescoping guide for max. 881000 lbs derrick ballast at max. 65'7" counter-radius.

### Optional equipment

<b>Winches 1,3,5 and 6</b>	Winch 1 – hoist gear, winch 3 – derricking main boom/D-operation, winch 5 – derricking luffing fly jib, winch 6 auxiliary hoist gear.
<b>Hydraulic crane supporting system</b>	For load capacity increase, ground pressure reduction and crane levelling.
<b>Ballast</b>	Central ballast 209200 lbs, additionally 4 slabs of 27500 lbs each. Superstructure ballast 539600 lbs, additionally 6 slabs of 27500 lbs each. Suspended ballast B 852500 lbs, 31 slabs of 27500 lbs each for a total of 881000 lbs derrick ballast. Ballast trailer BW 797500 lbs, 29 slabs of 27500 lbs each for a total of 881000 lbs derrick ballast.
<b>Additional Mechanical supports</b>	For the erection of longer boom combinations without derrick ballast.
<b>Hydraulic mounting supports</b>	For raising the basic machine during assembly/disassembly.
<b>Mounting rams crawler carriers</b>	For the assembly/disassembly of the crawler carriers by the crane itself.
<b>Portable pin pulling device</b>	For the assembly/disassembly of boom intermediate sections.
<b>Quick Connection</b>	Rapid coupling system to facilitate dismantling the crane superstructure from the crawler travel gear.
<b>Whip lines</b>	Whip line 132200 lbs, to be fitted to the SL-, W-head. Whip line 132200 lbs, to be fitted to the S-head.

Further equipment items on request.

## Technical description Description techniques

### Train de chenilles

<b>Châssis</b>	Fabrication Liebherr, construction en caisson indéformable, en acier à grain fin à haute résistance. Constitué d'une partie centrale et de deux supports de chenilles. Les supports de chenilles sont montés hydrauliquement.
<b>Train de chenilles</b>	Train de chenilles ne nécessitant pas d'entretien et protégé contre les impuretés, équipé de tuiles de 4'11" de large (6'7" en option) et d'un dispositif de graissage centralisé pour les paliers des barbotins et des galets de roulement.
<b>Transmission</b>	1 transmission hydraulique (2 en option) par support de chenilles, comprenant chacune un moteur à pistons axiaux à cylindrée variable, un train planétaire avec frein à ressort et purge hydraulique et des barbotins. Les chaînes peuvent être commandées synchroniquement, indépendamment l'une de l'autre et en sens inverse l'une par rapport à l'autre.
<b>Contrepoids central</b>	99060 lbs, comprenant 2 plaques de base de 22030 lbs et 2 plaques de 27500 lbs.

### Partie tournante

<b>Châssis</b>	Fabrication Liebherr, construction soudée indéformable, en acier grain fin à haute résistance. Liaison par couronne d'orientation à triple rangée de rouleaux, orientation illimitée à 360°.
<b>Dispositif de démontage du chevalet de relevage A</b>	Pour le démontage du chevalet de relevage A, du treuil 4 et du mouflage complet.
<b>Moteur de la grue</b>	Moteur diesel Liebherr, 8 cylindres, Type D 9408 TI-E A4, refroidissement par eau, puissance selon DIN 400 kW (544 PS) à 1800 min <sup>-1</sup> , couple max. 1789 lbs-ft à 1000 min <sup>-1</sup> . Le moteur correspond à la directive EU 97/68/EG stage II et est certifié selon EPA/CARB et Tier 2. Capacité du réservoir de carburant: 225 gallons.
<b>Entraînement de grue</b>	Entraînement Diesel hydraulique via un mécanisme de distribution de pompes avec 6 pompes à débit variable à pistons axiaux, avec réglage de la puissance en circuits hydrauliques fermés.
<b>Commande de la grue</b>	Servo-commande avec dispositif de synchronisation électronique, via 4 manipulateurs en croix et 3 manipulateurs à deux positions. Commande des mouvements de la grue en continu, par régulation du débit des pompes et du régime du moteur Diesel.
<b>Treuil 2 et 4</b>	Tambour de câble à entraînement hydraulique, via un moteur à pistons axiaux à cylindrée variable, un train planétaire avec frein à ressort piloté hydrauliquement. Frein quasi-inusable via des circuits hydrauliques fermés pour les mouvements de descente. Treuil 2 – Treuil de levage, Treuil 4 – Mécanisme de relevage. Supplémentaire treuil auxiliaire pour le mouflage des câbles.

<b>Mécanisme d'orientation</b>	1 mécanisme d'orientation (2 ou 3 en option), à entraînement hydraulique via un moteur à pistons axiaux à cylindrée variable et un train planétaire avec frein à ressort et piloté hydrauliquement. Frein quasi-inusable via des circuits hydrauliques fermés.
<b>Cabine du grutier</b>	Cabine spacieuse en tôle d'acier galvanisée, pivotable latéralement et inclinable vers l'arrière, dotée de tous les éléments de contrôle et de commande et d'un système de chauffage par eau chaude indépendant du moteur (climatisation en option).
<b>Dispositifs de sécurité</b>	Contrôleur de charges "LICCON" avec système de test, fin de course de levage, affichage électronique de l'inclinaison, clapets de sécurité contre la rupture de tuyaux et flexibles, anémomètre.
<b>Installation électrique</b>	Technologie de bus de données, 24 V en continu, 2 batteries de 170 Ah chacune.
<b>Contrepoids de la partie tournante</b>	374500 lbs, comprenant 2 plaques de 22030 lbs et 12 plaques de 27500 lbs chacune.

### Système de flèches

<b>Flèche principale SL</b>	SL de 92 ft à 436 ft (SL de 367 ft à 436 ft uniquement avec Derrick), système 2826.20 / 2421.10. Élément de base de 39'4", éléments intermédiaires de 23 ft et 46 ft, réducteur de 23 ft, adaptateur de tête de 27'7", élément de tête de 881000 lbs et de 2', vérin anti-retour.
<b>Flèche principale S</b>	S de 69 ft à 459 ft (S de 299 ft à 459 ft uniquement avec Derrick), système 2826.20 / 2826.10. Élément de base de 39'4", éléments intermédiaires de 23 ft et 46 ft, élément de tête de 29 ft, jeu de roues de 881000 lbs (1321000 lbs en option), vérin anti-retour.
<b>Flèche Derrick D</b>	D de 103 ft, système 2421.10. Élément de base de 34'5", élément intermédiaire de 46 ft, élément de tête de 23 ft, palonnier de renvoi, vérin anti-retour.
<b>Fléchette treillis à volée variable W</b>	W de 92 ft à 344 ft, système 2421.10 / 2421.8. Élément de base de 39'4", éléments intermédiaires de 23 ft et 46 ft, adaptateur de tête de 27'7", élément de tête de 881000 lbs et de 2', dispositif anti-retour, chevalet de relevage A 1 et 2.
<b>Contrepoids suspendu B</b>	Palette de contrepoids suspendu avec vérin de guidage et poutre de télescopage de contrepoids, pour un contrepoids Derrick de 881000 lbs maximum et une contre-portée maximale de 65'7".
<b>Chariot support de contrepoids BW</b>	Chariot support de contrepoids avec vérin de guidage et poutre de télescopage de contrepoids, pour un contrepoids Derrick de 881000 lbs maximum et une contre-portée maximale de 65'7".

## Technical description Description techniques

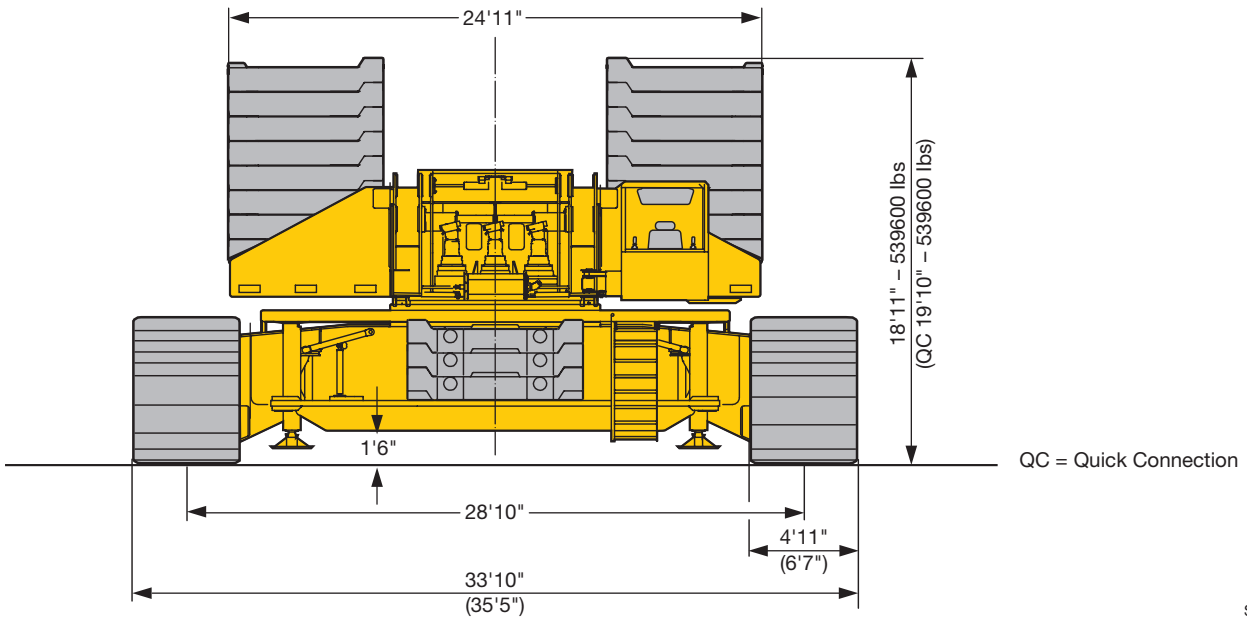
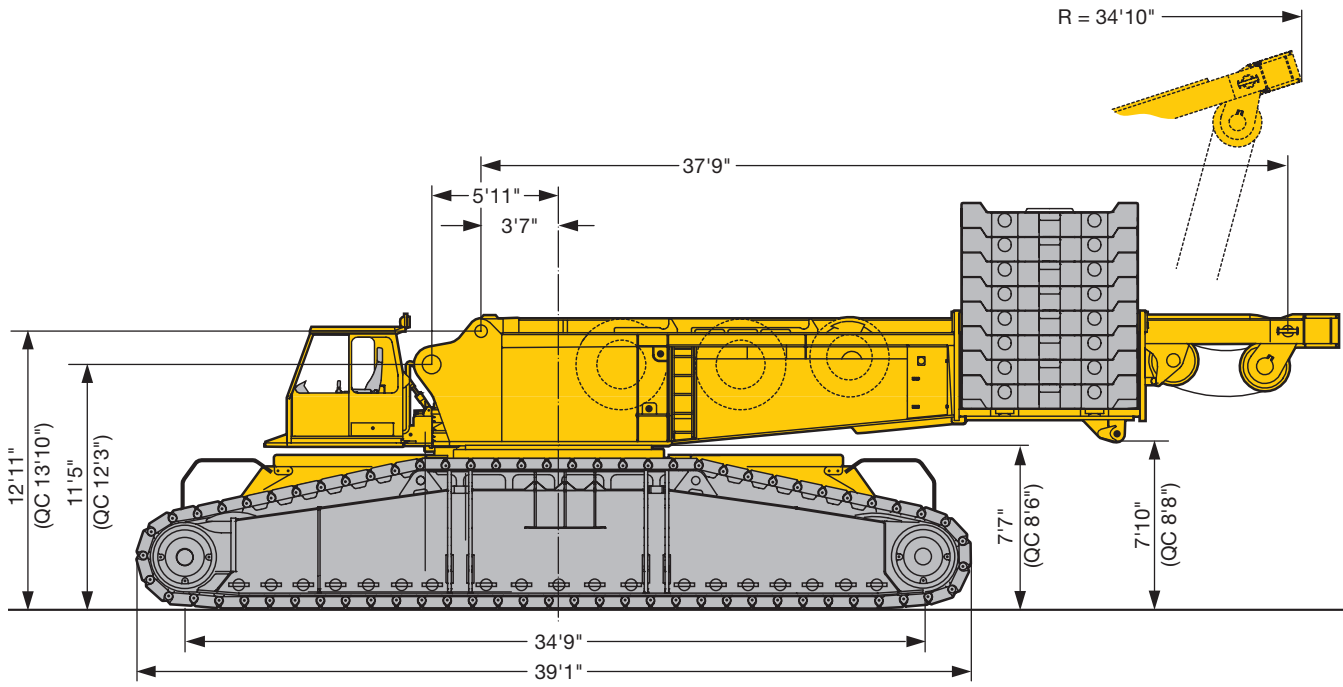
### Equipement additionnel

<b>Treuil 1,3,5 et 6</b>	Treuil 1 – Treuil de levage, treuil 3 – treuil de manoeuvre de la flèche principale/Fonctionnement D. Treuil 5 – treuil de manoeuvre de la fléchette treillis à volée variable, treuil 6 - treuil de levage auxiliaire.
<b>Calage hydraulique</b>	Pour augmenter la capacité, réduction de la réaction au sol et mise à niveau de la grue.
<b>Contrepoids</b>	Contrepoids central de 209200 lbs, plus 4 plaques de 27500 lbs. Contrepoids de la partie tournante de 539600 lbs, plus 6 plaques de 27500 lbs. Contrepoids suspendu B de 852500 lbs, 31 plaques de 27500 lbs pour un contrepoids Derrick total de 881000 lbs. Porteur de lest BW de 797500 lbs, 29 plaques de 27500 lbs pour un contrepoids Derrick total de 881000 lbs.
<b>Stabilisateurs mécaniques supplémentaires</b>	Pour le relevage des combinaisons de flèches longues sans contrepoids Derrick.
<b>Stabilisateurs de montage hydrauliques</b>	Pour le levage de la machine de base lors du montage / démontage.
<b>Vérin de montage des supports de chenilles</b>	Pour le montage / démontage des supports de chenilles avec la grue.
<b>Dispositif d'extraction d'axes mobile</b>	Pour le montage / démontage des éléments intermédiaires de la flèche.
<b>Raccord rapide</b>	Raccord rapide permettant de désolidariser facilement la partie tournante du train de chenilles.
<b>Poulies brin simple</b>	Poulie brin simple de 132200 lbs, pour le montage sur la tête de la flèche principale SL, de la fléchette W. Poulie brin simple de 132200 lbs, pour le montage sur la tête de la flèche S.

**Autres équipements additionnels à la demande.**



**Dimensions  
Encombremment**

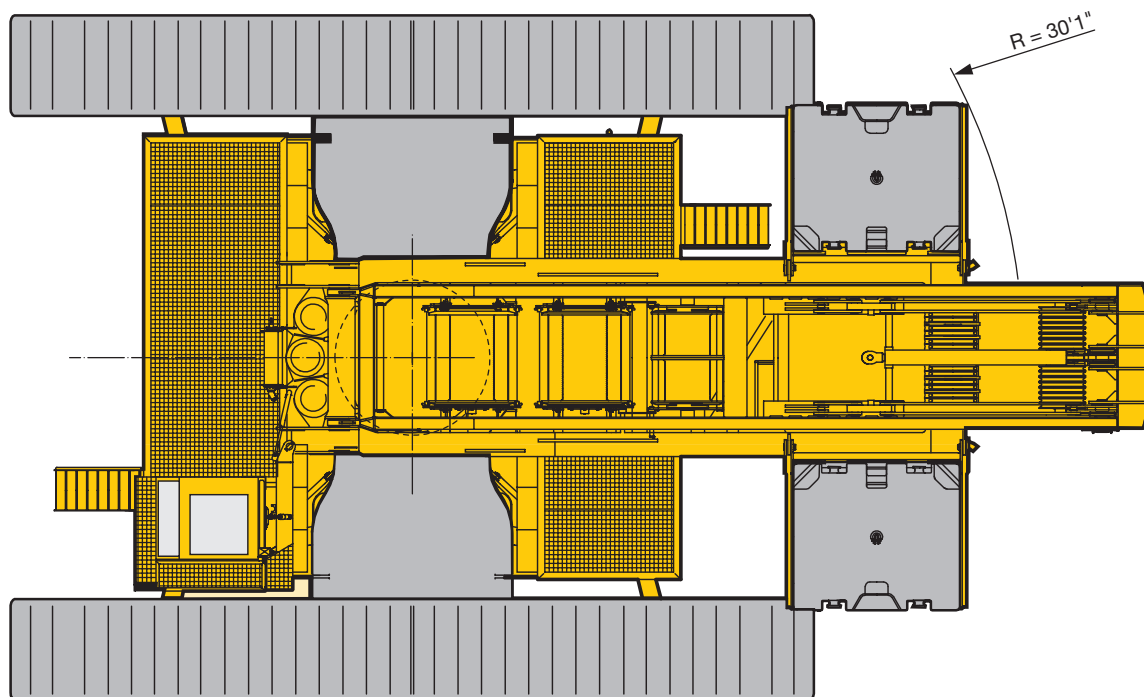


QC = Quick Connection

S1586



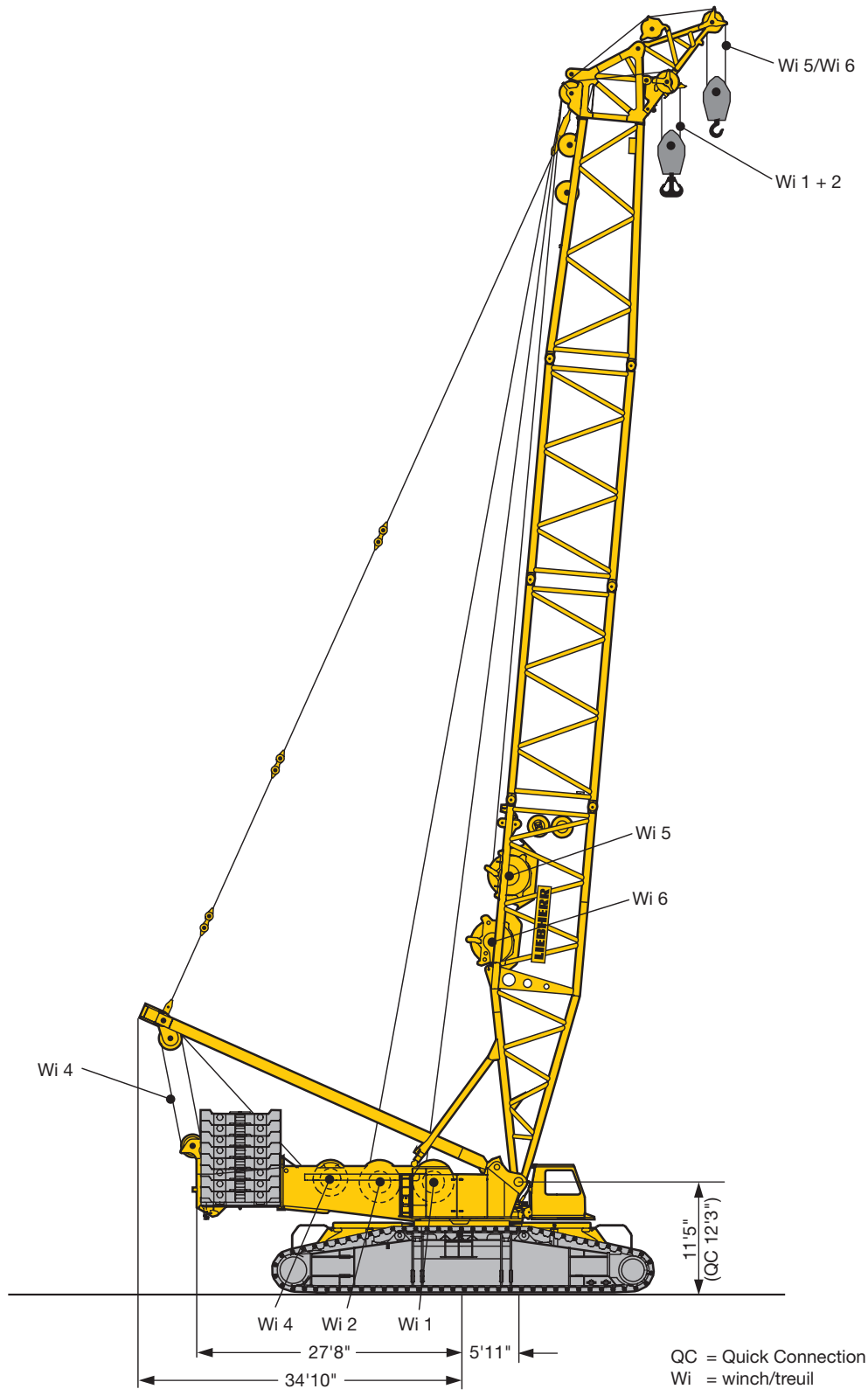
**Dimensions  
Encombremment**



S1587



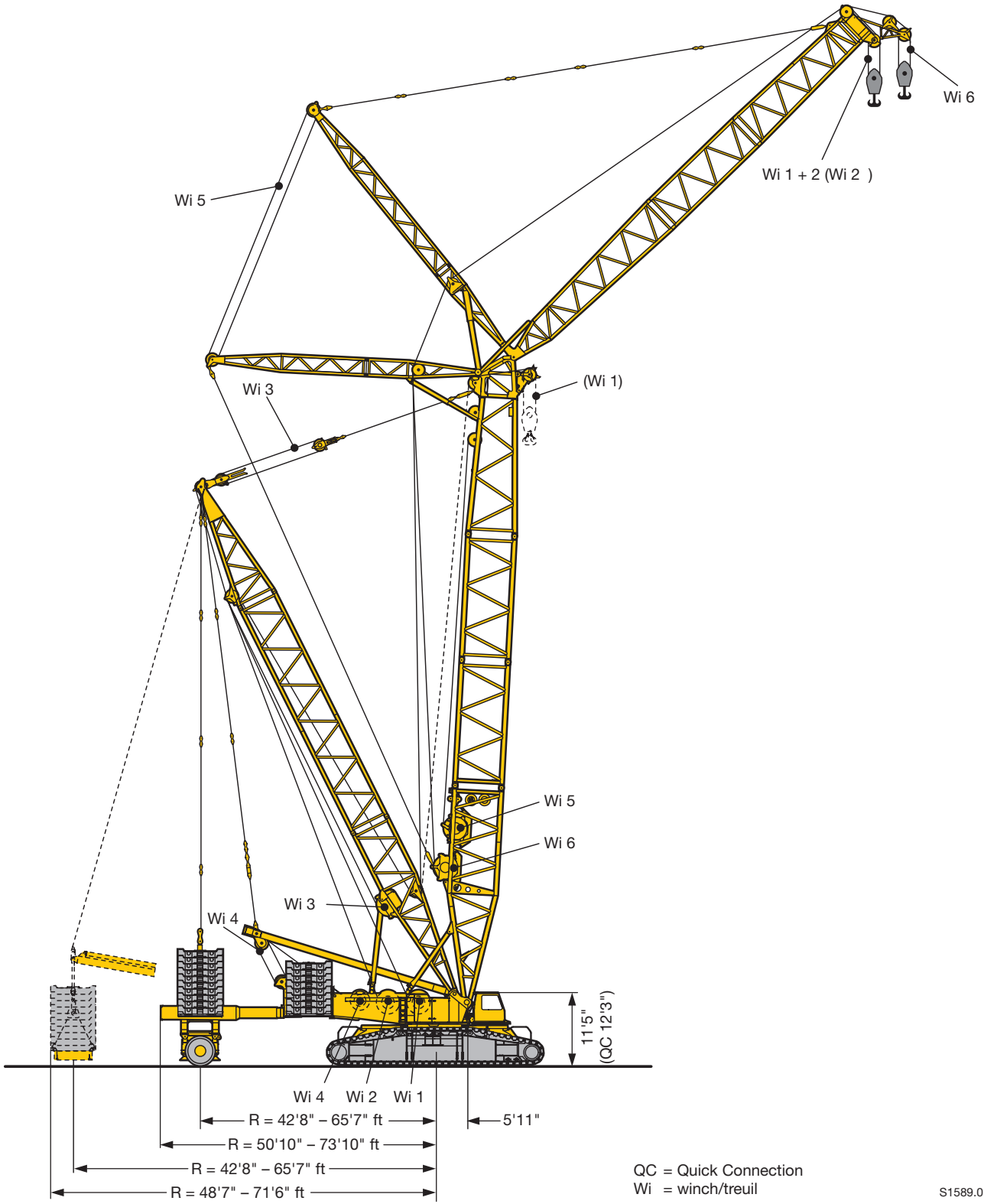
**Dimensions  
Encombremment**



S1588



**Dimensions  
Encombremment**



S1589.01

## Working speeds Vitesses



	Total driving force with one drive per crawler carrier Puissance propulsive totale avec un entraînement par porteur-chenille	616000 lbs
	Total driving force with two drives per crawler carrier Puissance propulsive totale avec deux entraînements par porteur-chenille	1232000 lbs
	Total weight with main boom S 69 ft, 374500 lbs counterweight, 99000 lbs central ballast and 236 kips hook block Poids total avec flèche principale S 69 ft, contrepoids de 374500 lbs, lest central de 99000 lbs et moufle de 236 kips	925000 lbs
	Average ground pressure at 925000 lbs total weight and 4'11" track pads Pression moyenne au sol à 925000 lbs de poids total et pains de chenille de 4'11"	2.92 $\frac{\text{lbs}}{\text{cm}^2}$
		0 – 1.03

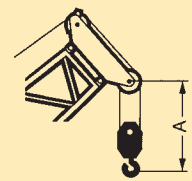


Drive Mécanismes	Mode Mode	Speeds Vitesses ft/min	Max. single line pull Effort au brin maxi. lbs	Rope diameter Diamètre du câble "	Rope length Longueur du câble ft
	Hoist gear Mécanisme de levage	0 – 427	36000	1.10"	4100
	Hoist gear Mécanisme de levage	0 – 427	36000	1.10"	4100
	Derricking main boom/ D-operation Relevage mât principale/ en version D	0 – 427	36000	1.10"	4265
	Derrick main boom Relevage mât principale	2 x 0 – 230	2 x 36000	1.10"	2460
	Derricking luffing fly jib Relevage volée variable	0 – 427	36000	1.10"	4265
	Hoist gear/Whipline Mécanisme de levage/ Poulie brin simple	0 – 427	36000	1.10"	1968
	0 – 87°	approx. 4 min. for boom length 161' env. 4 min. pour longueur de flèche de 161'			
		0 – 1.5 min <sup>-1</sup>			

## Hooks blocks and hooks Organes de préhension



Load (kips) Forces de levage (kips)	No. of sheaves Poulies	No. of lines Brins	Weight Poids (lbs)	Dimension A Dimension A (ft)
1323 / 688	2 x 11 / 1 x 11	2 x 22 / 1 x 23	24230-35240/18500	17'5"
882 / 474	2 x 7 / 1 x 15	2 x 14 / 1 x 15	15420-33040/12115-14520	15'1"
236	3	7	5510-12115	14'9"
104	1	3	2200-6610	13'9"
35	-	1	2420	10'6"



## Einscherplan Reeving chart Tableau de mouflage

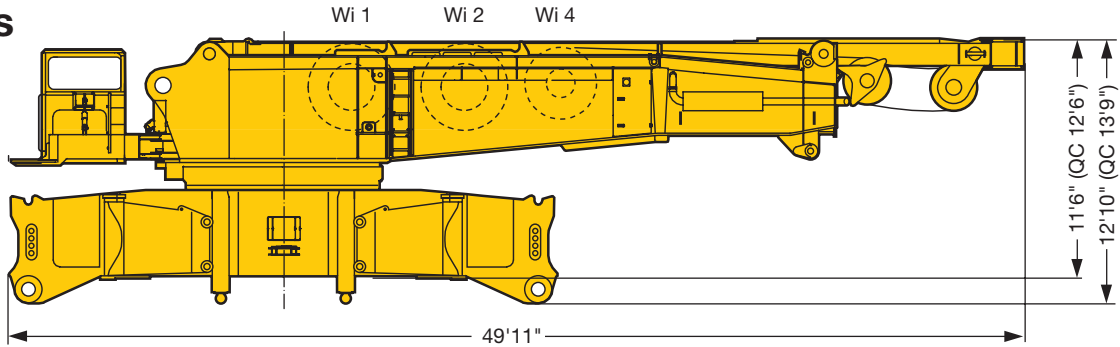
No. of lines Brins	1	2	3	4	5	6	7	8	9	10	11	12	13	14	15	16	17	18	19	20	21	22	23
Max. capacity Capacité maxi. kips	35	70	104	137	172	203	236	267	297	328	357	388	416	445	474	502	529	557	584	610	637	661	687
35																							
104																							
236																							
474																							
687																							

No. of lines Brins	2 x 4	2 x 5	2 x 6	2 x 7	2 x 8	2 x 9	2 x 10	2 x 11	2 x 12	2 x 13	2 x 14	2 x 15	2 x 16	2 x 17	2 x 18	2 x 19	2 x 20	2 x 21	2 x 22	
Max. capacity Capacité maxi. kips	273	344	406	472	534	595	657	714	776	833	891	948	1005	1058	1116	1168	1221	1274	1323	
882																				
1323																				

## Transportation plan Plan de transport

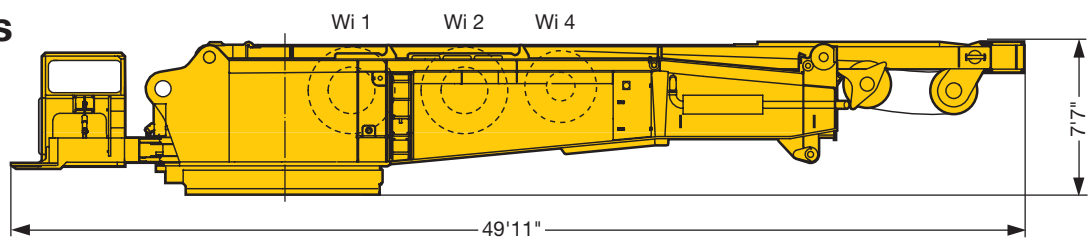
Superstructure and crawler center section with SA-frame winch 4, with assembly jacks  
Partie tourante et partie centrale du porteur avec chevalet SA treuil 4, avec vérins de montage

**182800 lbs**



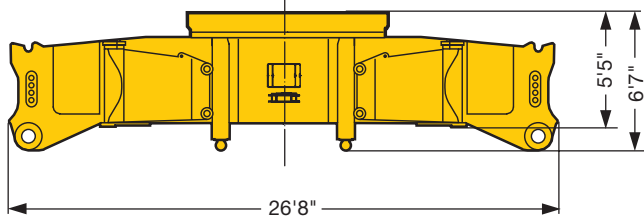
Superstructure with SA-frame, winch 4, quick connection, 2 slewing gears  
Partie tourante avec chevalet SA, treuil 4, quick connection, 2 orientations

**123350 lbs**

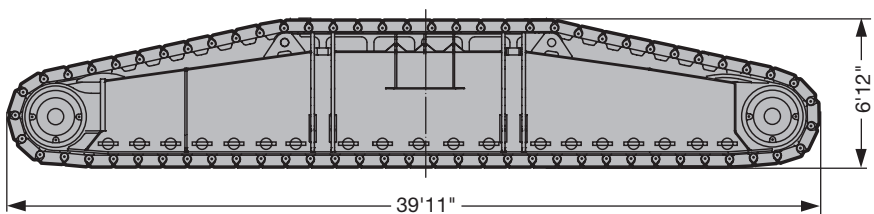


Crawler center section with assembly jacks, quick connection  
Partie centrale du porteur avec éris de montage, quick connection

**68280 lbs**



Crawler carrier with 1 (2) travelling gear  
Porteur à chenilles avec 1 (2) trains de roulement



Track pads  
Pains de chenille

4'11"	6'7"
92500 lbs	112400 lbs
(96920 lbs)	(116800 lbs)

QC = Quick Connection  
Wi = winch/treuil

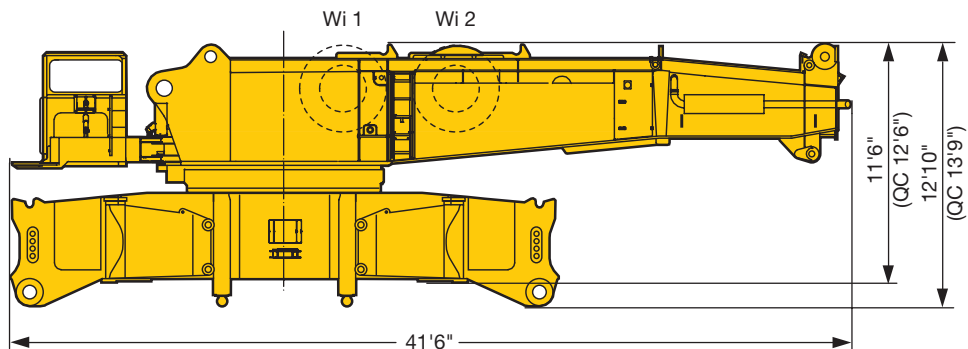
S1590



# Transportation plan Plan de transport

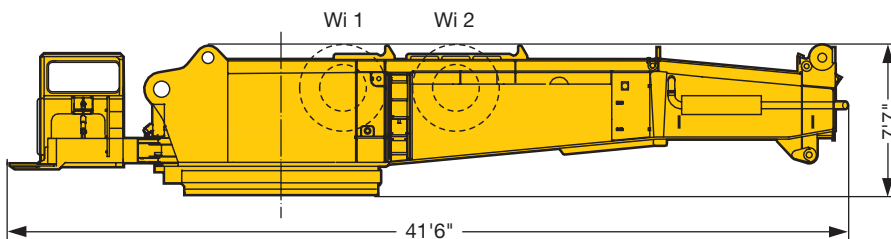
Superstructure and crawler center section, assembly jacks  
Partie tournante et partie centrale du porteur, vérins de montage

**143170 lbs**



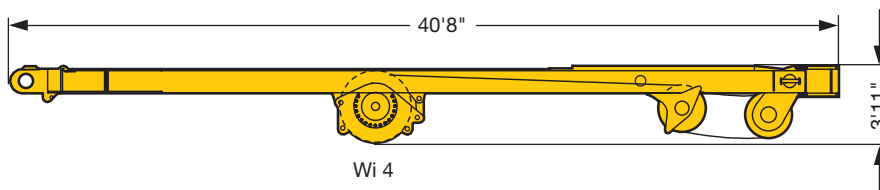
Superstructure with quick connection  
Partie tournante avec quick connection

**83700 lbs**



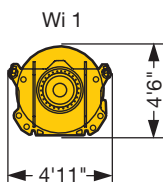
SA-frame, winch 4 incl. rope and pulley block  
Chevalet SA, treuil 4 incl. câble et bloc de poulies

**39650 lbs**



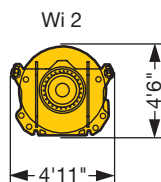
Winch 1 incl. rope  
Treuil 1 incl. câble

**19160 lbs**



Winch 2 incl. rope  
Treuil 2 incl. câble

**19160 lbs**



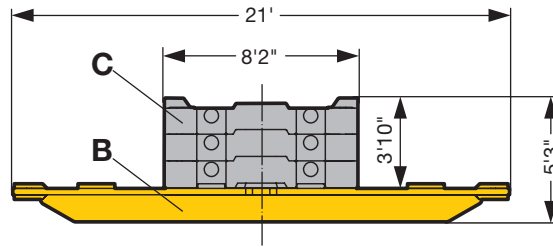
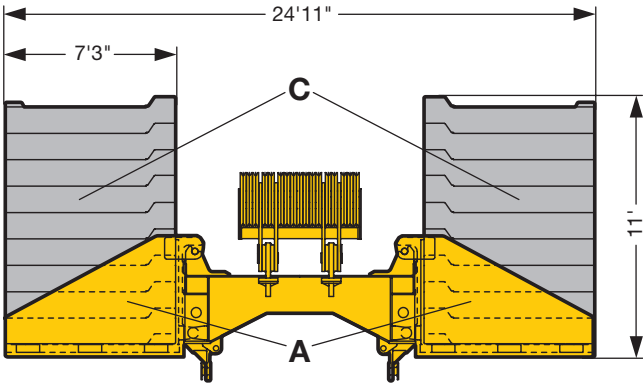
QC = Quick Connection  
Wi = winch/treuil

S1591

## Transportation plan Plan de transport

CWT at superstructure  
Contrepoids - tourelle

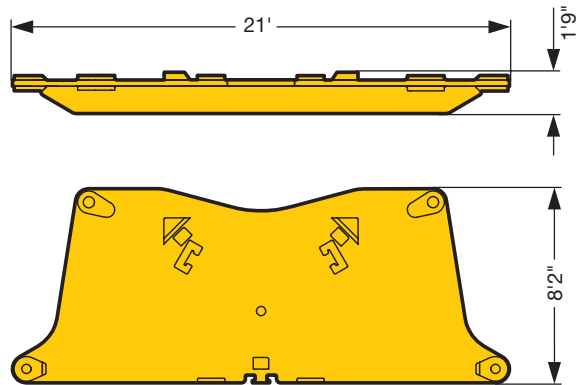
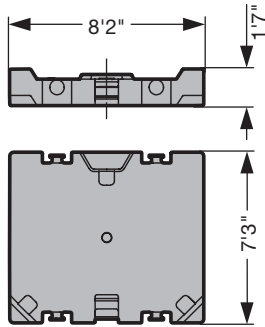
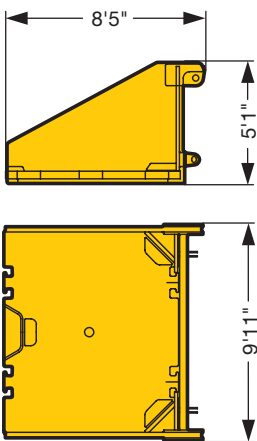
Central CWT  
Lest central



**Part A**

**Part C**

**Part B**



**22030 lbs**

**27500 lbs**

**22030 lbs**

	Part A à 22 Kips	Part A à 27.5 kips
374 kips	2 x	12 x
485 kips	2 x	16 x
540 kips	2 x	18 x

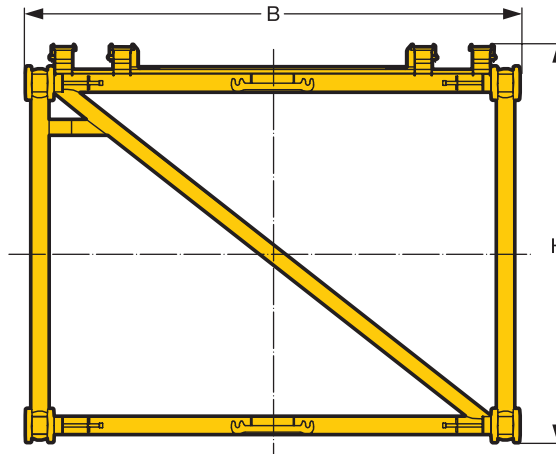
	Part B à 22 kips	Part B à 27.5 kips
99 kips	2 x	2 x
209 kips	2 x	6 x

S1592

## Transportation plan Plan de transport

Boom intermediate sections Éléments de flèches intermédiaires	B x H	Base length Longueur de base	Transport length Longueur de transport	Weight* Poids*
S 2826.20	9'10" x 9'10"	23'	24'3"	14760 lbs
		45'11"	47'3"	27310 lbs
LA 2826.10	9'10" x 9'10"	23'	24'3"	9910 lbs
		45'11"	47'3"	17840 lbs
LI 2421.10	8'6" x 7'10"	23'	24'3"	8150 lbs
		45'11"	47'3"	14980 lbs
LI 2421.8	8'6" x 7'10"	23'	24'3"	6610 lbs
		45'11"	47'3"	12335 lbs
D 2421.10	8'6" x 7'10"	45'11"	47'3"	18720 lbs

\* Weights incl. guy rods and bolts / Poids avec barres de haubanage et boulons





### Boom/jib combinations Configurations de flèche

**S** Main boom, heavy  
Flèche principale, lourde

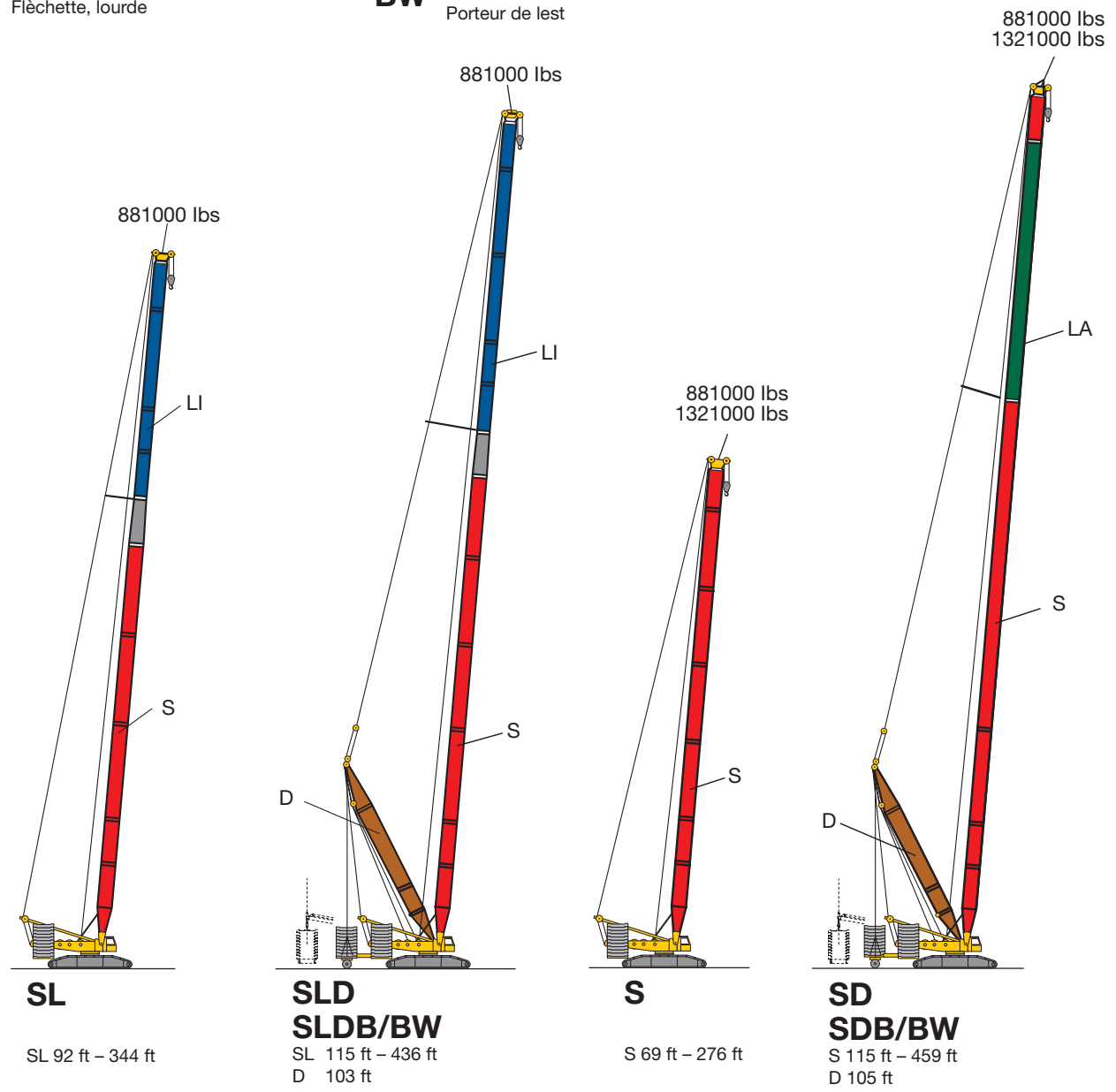
**D** Derrick  
Flèche derrick

**SL** Main boom, heavy/light  
Flèche principale, lourde/légère

**B** Suspended ballast  
Lest suspendu

**W** Luffing fly jib, heavy  
Fléchette, lourde

**BW** Ballast trailer  
Porteur de lest



**SL**  
SL 92 ft – 344 ft

**SLD  
SLDB/BW**  
SL 115 ft – 436 ft  
D 103 ft

**S**  
S 69 ft – 276 ft

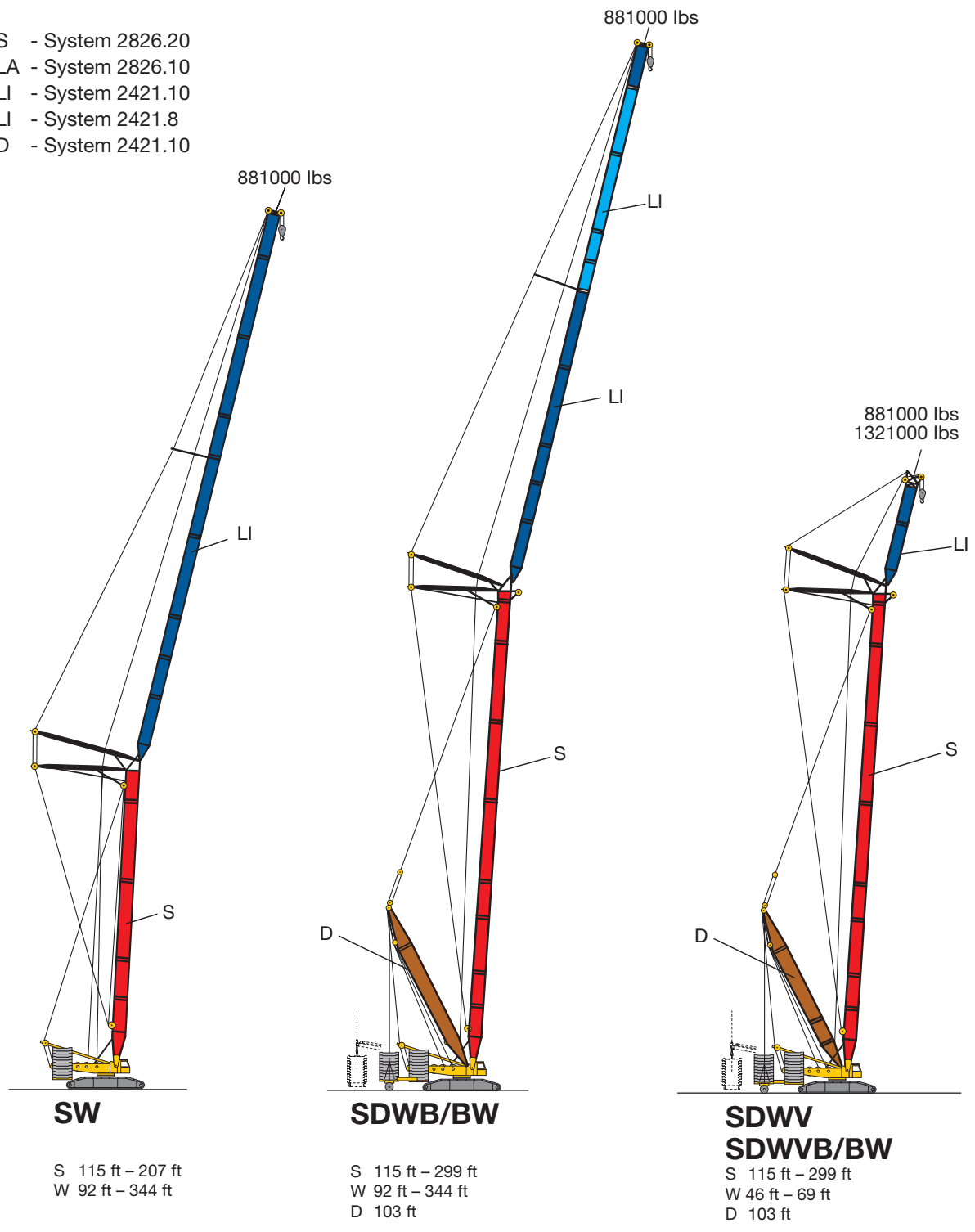
**SD  
SDB/BW**  
S 115 ft – 459 ft  
D 105 ft





# Boom/jib combinations Configurations de flèche

- █ S - System 2826.20
- █ LA - System 2826.10
- █ LI - System 2421.10
- █ LI - System 2421.8
- █ D - System 2421.10





## Lifting capacities on SL boom Forces de levage à la flèche principale SL



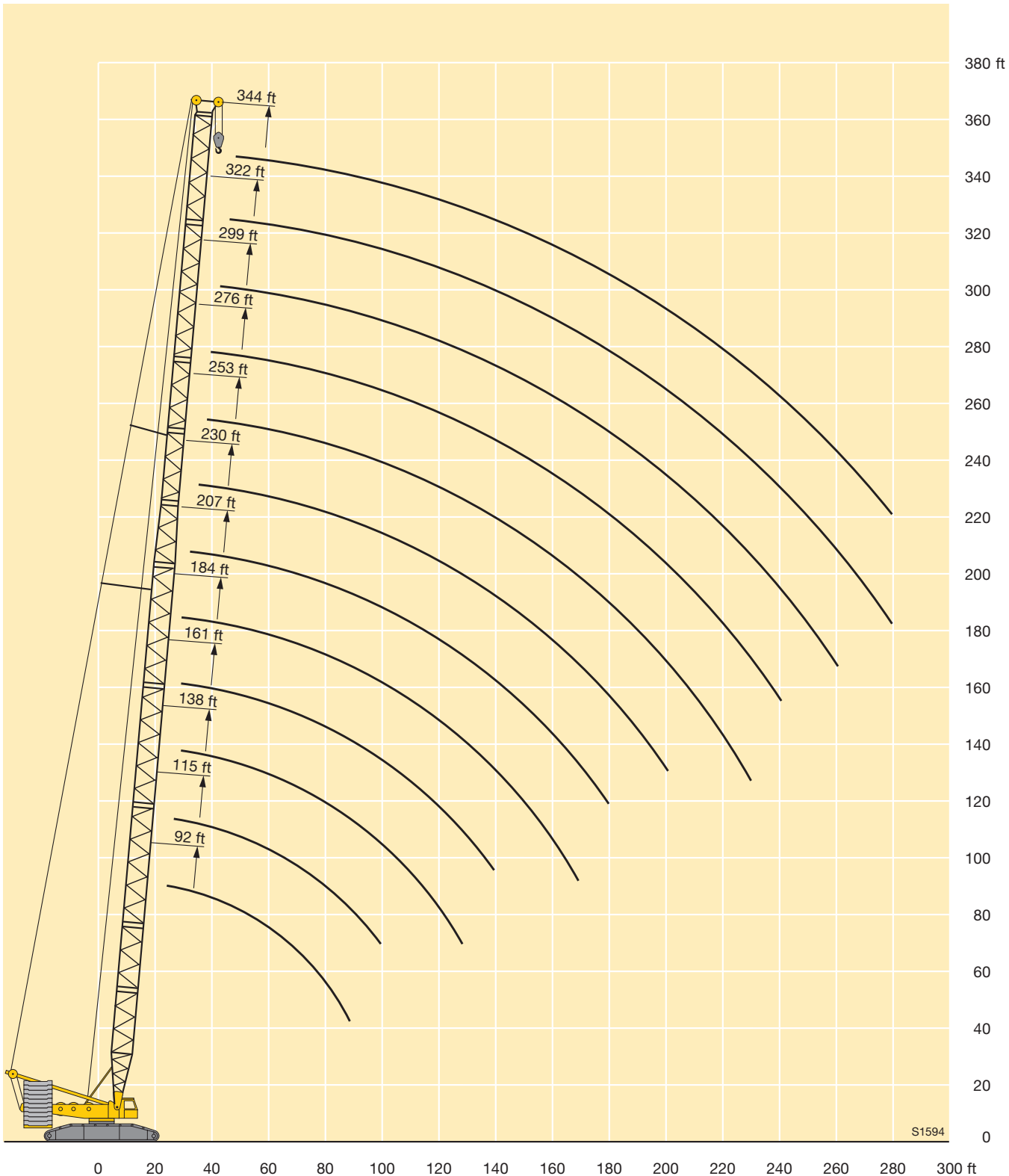
539600 lbs  
484000 lbs

ft	92 ft	115 ft	138 ft	161 ft	184 ft	207 ft	230 ft	253 ft	276 ft	299 ft	322 ft	344 ft	ft
20	882												20
21	882												21
22	882												22
23	882	882											23
24	882	882											24
26	882	882											26
28	882	882	882	882									28
30	882	882	880	872	844	802							30
32	882	882	872	861	826	779							32
34	858	861	848	832	790	743	702	624					34
36	831	827	823	787	742	700	662	619					36
38	790	785	782	743	701	663	628	594	567				38
40	750	746	742	702	664	628	596	568	540	469	443		40
45	661	657	651	616	585	555	528	505	481	455	432		45
50	589	585	578	548	521	496	473	454	433	417	396	350	50
55	525	523	517	491	469	447	427	410	391	378	359	338	55
60	468	466	465	444	424	404	387	372	355	344	327	318	60
65	417	415	414	405	387	369	354	340	325	315	299	292	65
70	377	375	373	369	356	340	325	313	299	290	276	269	70
75	342	340	339	335	328	313	300	289	276	268	254	248	75
80	313	311	309	306	303	290	278	268	255	248	235	230	80
85	287	285	284	280	277	269	258	248	237	230	218	213	85
90		264	263	259	256	251	241	232	221	215	203	199	90
95		245	244	240	237	233	225	217	206	200	189	185	95
100		229	227	223	220	216	210	203	193	187	177	173	100
105			212	208	205	201	197	190	180	175	165	162	105
110			199	195	192	188	185	179	169	165	155	151	110
115			187	183	180	176	173	168	159	155	145	142	115
120			176	172	169	165	162	159	150	145	136	133	120
125			167	162	159	155	152	150	141	137	128	125	125
130			158	154	150	146	143	141	133	129	120	117	130
135				146	142	138	135	133	126	122	113	111	135
140				138	135	131	127	125	119	115	107	104	140
150					122	117	113	111	107	103	94.5	92	150
160					110	105	102	99.5	95.5	92	83.5	81.5	160
170					100	95.5	91.5	89.5	85	82.5	74	72	170
180						87	83	80.5	76	74	66	64	180
190							75.5	72.5	67.5	66	58.5	56.4	190
200							68	65	60	58.8	51.7	49.6	200
210								58.6	53.3	51.9	45.5	43.4	210
220								52.9	47.5	46	40.1	37.9	220
230								47.8	42.2	40.6	35	32.9	230
240									37.5	35.7	30.2	27.9	240
250										31.2	25.7	22.9	250
260										27.3	21.2	17.6	260
270											17.2	14	270
280											14	11.2	280

TAB 128042 / 128043

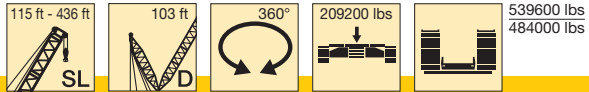


# Lifting heights on SL boom Hauteur de levage à la flèche principale SL



S1594

## Lifting capacities on SLD boom/derrick combination Forces de levage en configuration SLD

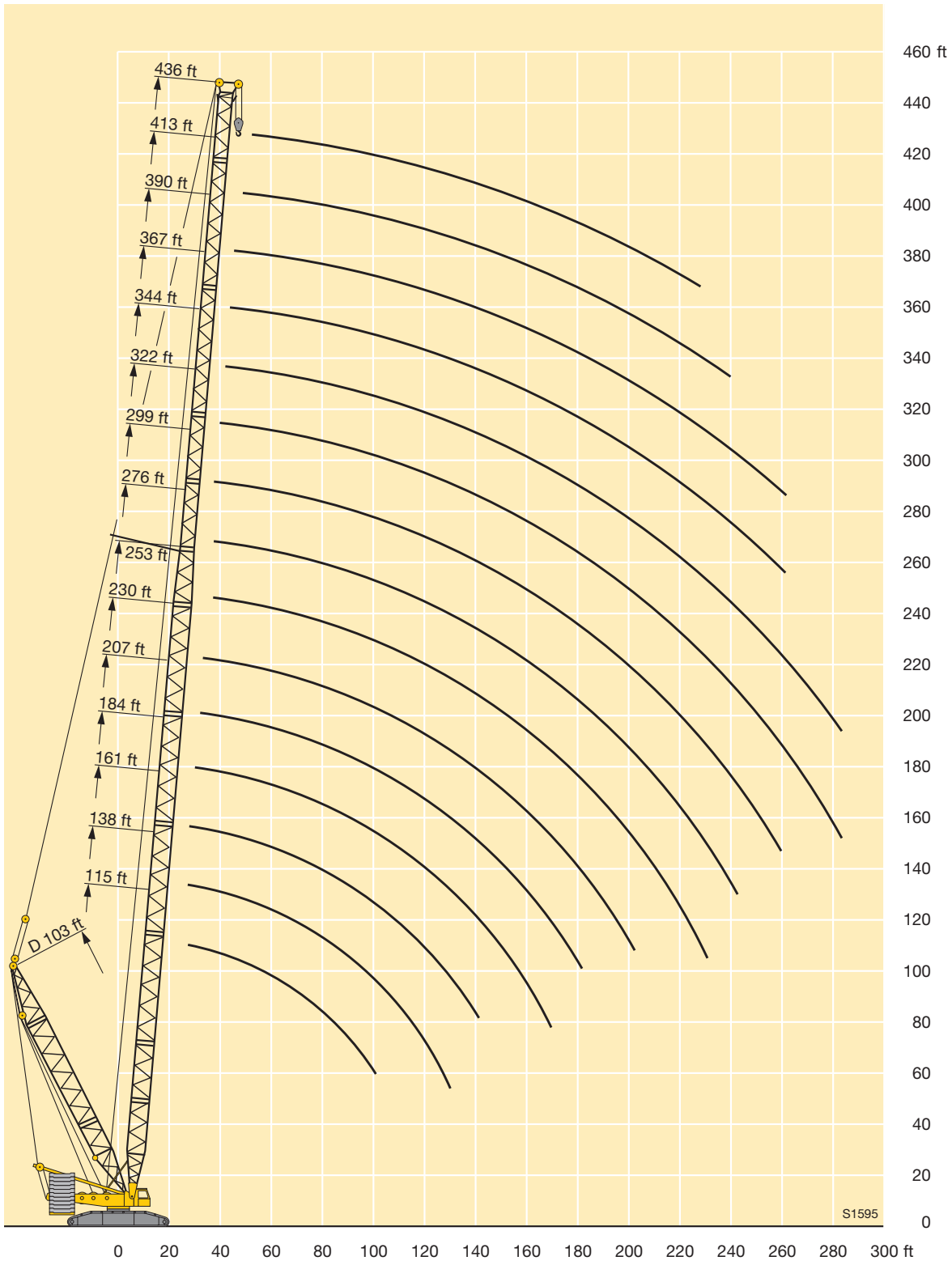


ft	115 ft	138 ft	161 ft	184 ft	207 ft	230 ft	253 ft	276 ft	299 ft	322 ft	344 ft	367 ft	390 ft	413 ft	436 ft	ft
28			721													28
30		716	716	707												30
32		710	712	705												32
34	724	705	708	702	694	713										34
36	718	700	704	699	672	682										36
38	712	695	695	670	652	647	617	584								38
40	699	681	677	639	644	614	587	556	533	485						40
45	628	594	583	584	573	544	522	495	478	451						45
50	544	522	515	511	501	487	469	445	432	410	385	356	290			50
55	474	463	459	449	441	434	423	402	391	372	361	341	288	260	220	55
60	423	417	409	405	395	385	383	366	356	339	329	313	285	260	220	60
65	387	380	368	365	355	349	345	334	326	310	302	287	276	258	220	65
70	355	347	337	331	324	317	315	307	301	286	278	265	257	244	220	70
75	324	315	308	302	296	289	287	280	278	264	257	244	237	228	214	75
80	296	288	283	278	272	265	262	254	256	244	238	226	219	211	202	80
85	273	268	265	258	253	244	241	233	234	227	221	210	204	195	187	85
90	258	250	248	242	238	226	223	216	217	210	206	195	189	182	173	90
95	244	233	231	227	224	212	207	200	201	193	192	182	177	169	161	95
100	231	218	216	213	211	200	193	185	186	178	178	169	165	157	150	100
105		208	201	200	198	189	183	170	172	167	164	157	154	147	140	105
110		198	187	187	186	178	173	161	162	158	152	145	143	137	130	110
115		189	177	175	175	168	163	153	153	148	141	133	133	127	121	115
120		180	169	163	164	158	154	144	144	139	132	123	123	118	113	120
125		172	161	152	153	149	146	136	135	131	123	115	113	109	105	125
130		163	154	144	143	140	137	129	127	123	114	107	104	100	96.5	130
135			148	138	133	131	130	122	119	115	107	99.5	96.5	92	89	135
140			141	132	125	122	122	115	111	107	101	92	90	84.5	81.5	140
150				122	112	106	107	101	96	92.5	89	80.5	76.5	71	66.5	150
160				112	103	93	93.5	88.5	82.5	78.5	78.5	71.5	64	58.1	53.1	160
170				102	94.5	85.5	80	76.5	72.5	64.5	68.5	62.5	54.7	46.1	43.6	170
180					87	78.5	72.5	64.5	63.5	56	58.8	54.5	47.5	40.4	35.4	180
190						71.5	66.5	56	54.8	48.1	49.7	46.9	40.8	35.5	27.6	190
200						65	60.5	50.1	47.4	40.5	41	39.6	34.4	31	20.4	200
210							54.9	45.3	41.9	33.3	32.6	32.6	28.3	26.8	14.1	210
220							49.6	40.8	37.9	28.5	27.1	26	22.5	22.8	12.3	220
230							44.6	36.5	34	25.1	23.5	19.6	17	18.9	10.7	230
240								32.3	30.3	22.3	21	13.9	12.2	15		240
250									26.8	19.7	18.5	9.5	8.7			250
260									23.4	17.2	16.1	8.3	7.8			260
270										14.7	13.8					270
280										12.4	11.6					280

\* raisable only with derrick ballast / seurement relevable avec contrepoids derrick

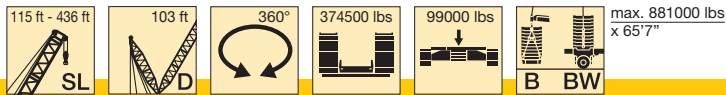


# Lifting heights on SLD boom/derrick combination Hauteur de levage en configuration SLD





## Lifting capacities on SLDB/BW boom/derrick combination Forces de levage en configuration SLDB/BW

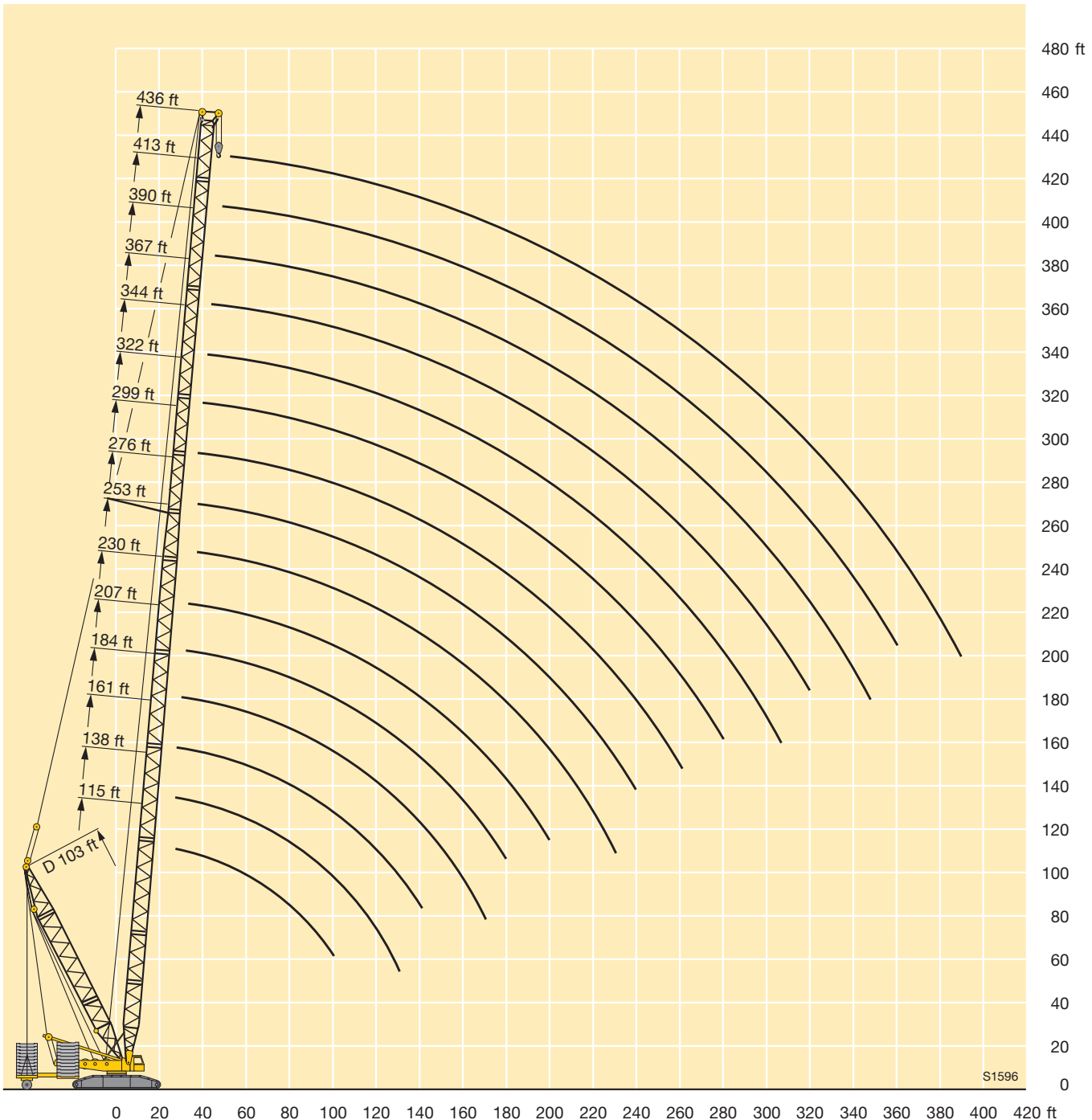


ft	115 ft	138 ft	161 ft	184 ft	207 ft	230 ft	253 ft	276 ft	299 ft	322 ft	344 ft	367 ft	390 ft	413 ft	436 ft	ft
23	882															23
24	882															24
26	882															26
28	882	882	882													28
30	882	882	882	882												30
32	882	882	882	882												32
34	882	882	882	882	865	818										34
36	882	882	882	882	864	817										36
38	882	882	882	882	862	816	722	664								38
40	882	882	882	882	861	814	722	664	541	490						40
45	882	882	882	882	857	812	721	663	538	487						45
50	882	882	882	879	854	809	720	662	536	483	397	356	289			50
55	882	882	882	876	851	807	719	661	534	479	394	354	288	260	220	55
60	882	882	882	872	849	806	718	656	532	476	391	352	286	259	220	60
65	882	882	882	869	847	804	717	640	527	472	389	351	285	257	220	65
70	875	882	874	850	830	799	712	622	513	470	387	349	284	256	220	70
75	835	858	848	817	799	775	700	605	499	464	384	348	283	255	220	75
80	772	814	808	778	759	740	682	589	486	454	382	347	282	254	219	80
85	711	766	763	746	726	711	663	575	474	445	380	345	281	253	218	85
90	652	723	721	715	698	684	646	561	463	436	376	344	280	252	217	90
95	597	679	684	682	672	659	629	548	453	427	370	341	279	251	217	95
100	545	633	651	649	645	635	612	535	443	419	361	337	278	250	215	100
105		588	619	617	615	613	591	523	433	411	353	330	278	248	212	105
110		547	589	590	588	586	569	510	424	404	345	323	276	248	208	110
115		507	556	566	564	561	547	498	415	397	338	317	272	248	204	115
120		470	523	539	541	538	522	484	407	390	331	311	268	246	201	120
125		433	492	506	518	517	495	469	398	383	324	305	263	243	197	125
130		399	463	479	491	500	473	454	390	377	318	300	259	239	194	130
135			435	457	465	478	453	439	382	370	312	295	255	236	191	135
140			408	437	439	454	434	424	375	364	306	290	251	232	188	140
150				395	400	406	399	396	361	351	295	280	244	226	182	150
160				353	371	364	366	367	346	336	284	271	237	219	176	160
170				314	338	338	334	337	330	317	273	262	229	213	171	170
180					306	316	312	308	305	297	264	253	222	208	166	180
190						291	293	285	280	278	255	245	214	202	161	190
200						266	275	266	258	257	246	237	207	196	156	200
210							255	251	240	236	238	229	200	190	151	210
220							235	236	227	219	221	217	194	184	146	220
230							216	220	215	206	206	203	188	179	141	230
240								204	202	196	192	187	181	174	137	240
250									189	185	182	173	174	168	132	250
260									175	175	173	165	164	159	128	260
270										163	164	156	155	150	124	270
280										152	154	148	147	141	121	280
290											145	140	139	134	117	290
300											135	132	132	127	113	300
310											125	123	124	120	110	310
320												115	116	113	105	320
330													108	106	99.5	330
340													101	98.5	92.5	340
350													93.5	92	87	350
360														85.5	81.5	360
370															75	370
380															66.5	380
390															59.8	390

TAB 128077 / 128076

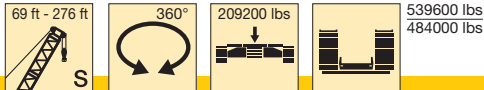


# Lifting heights on SLDB/BW boom/derrick combination Hauteur de levage en configuration SLDB/BW





## Lifting capacities on S boom Forces de levage à la flèche principale S



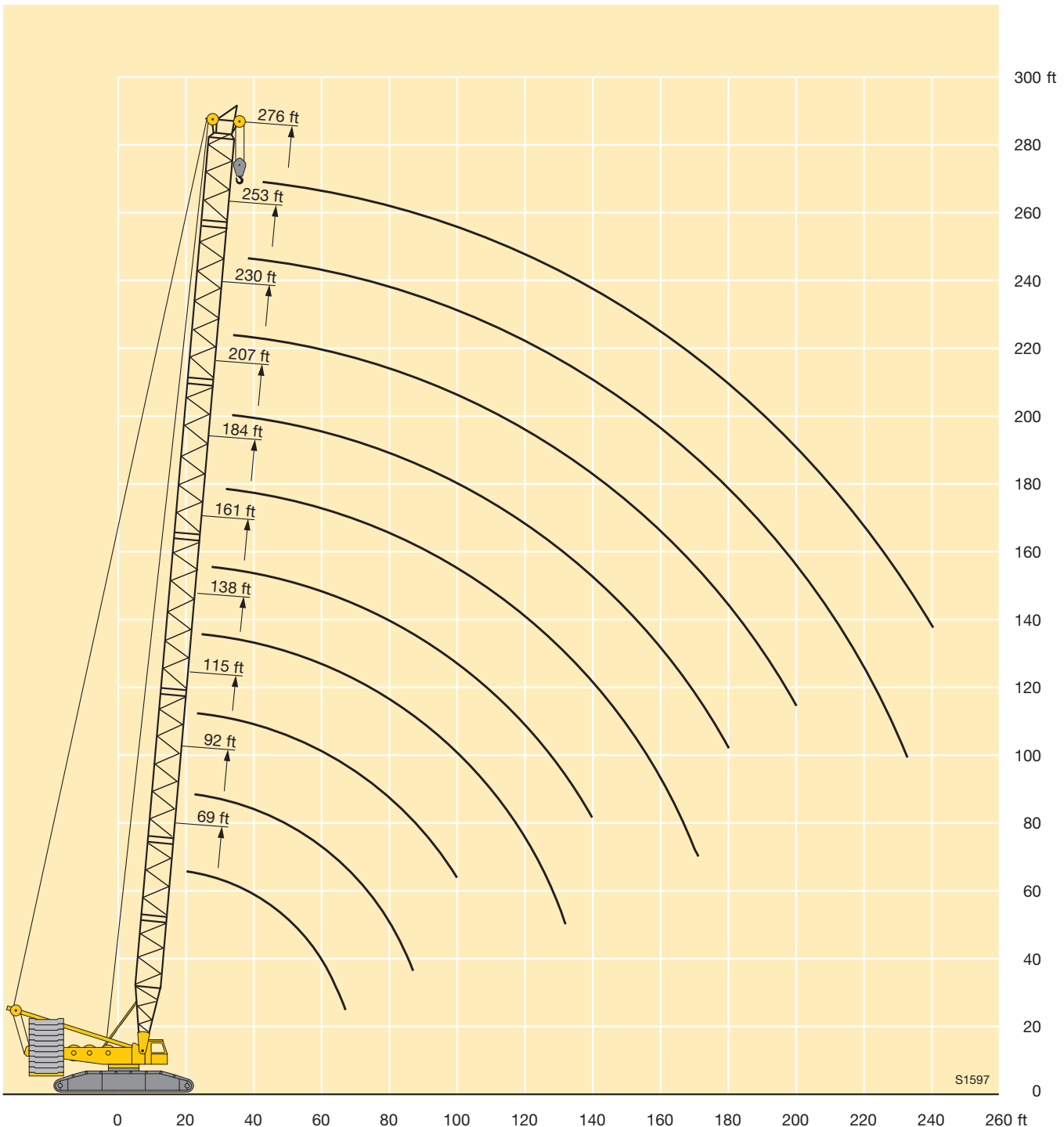
ft	69 ft	92 ft	115 ft	138 ft	161 ft	184 ft	207 ft	230 ft	253 ft	276 ft	ft
20	1322										20
21	1322										21
22	1301	1299									22
23	1268	1263	1255								23
24	1221	1217	1208								24
26	1129	1124	1122								26
28	1041	1037	1048	1043	1021						28
30	962	984	978	973	942	876					30
32	903	924	918	913	876	817					32
34	851	870	864	859	818	765	721	679			34
36	802	820	814	809	764	717	677	639			36
38	783	778	772	765	720	676	640	605	575	547	38
40	743	738	732	724	679	639	605	573	546	519	40
45	653	649	644	630	593	560	532	505	482	460	45
50	581	577	572	556	525	496	473	450	431	412	50
55	516	514	510	496	468	444	423	404	387	370	55
60	457	456	454	444	421	399	381	364	349	334	60
65	406	406	403	399	381	362	346	330	317	304	65
70		365	362	359	349	331	316	302	290	278	70
75		331	327	324	318	304	290	277	266	255	75
80		301	298	294	290	279	267	255	244	234	80
85		276	273	269	264	258	246	235	225	215	85
90			251	248	243	238	228	218	208	199	90
95			233	229	224	220	212	202	193	184	95
100			216	212	207	203	198	188	179	171	100
105				197	192	188	184	175	167	159	105
110				184	179	175	171	163	155	148	110
115				173	167	163	159	152	145	137	115
120				162	156	152	148	143	135	128	120
125				153	147	142	138	134	126	119	125
130				144	138	133	130	125	118	111	130
135					130	126	122	118	111	104	135
140					123	118	114	110	104	97	140
150						105	101	97	91	84.5	150
160						94	89.5	85	80	73.5	160
170						85	79	74	70	63.5	170
180							70.5	65	61	55.3	180
190								57.1	52.5	47.7	190
200								50.1	45.2	40.7	200
210									38.6	34.2	210
220									33.1	28.4	220
230									28.2	23.2	230
240										18.5	240

TAB 128036 / 128037



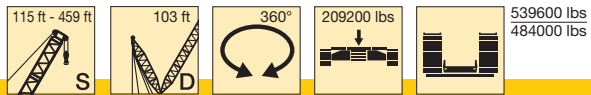


# Lifting heights on S boom Hauteur de levage à la flèche principale S



S1597

## Lifting capacities on SD boom/derrick combination Forces de levage en configuration SD

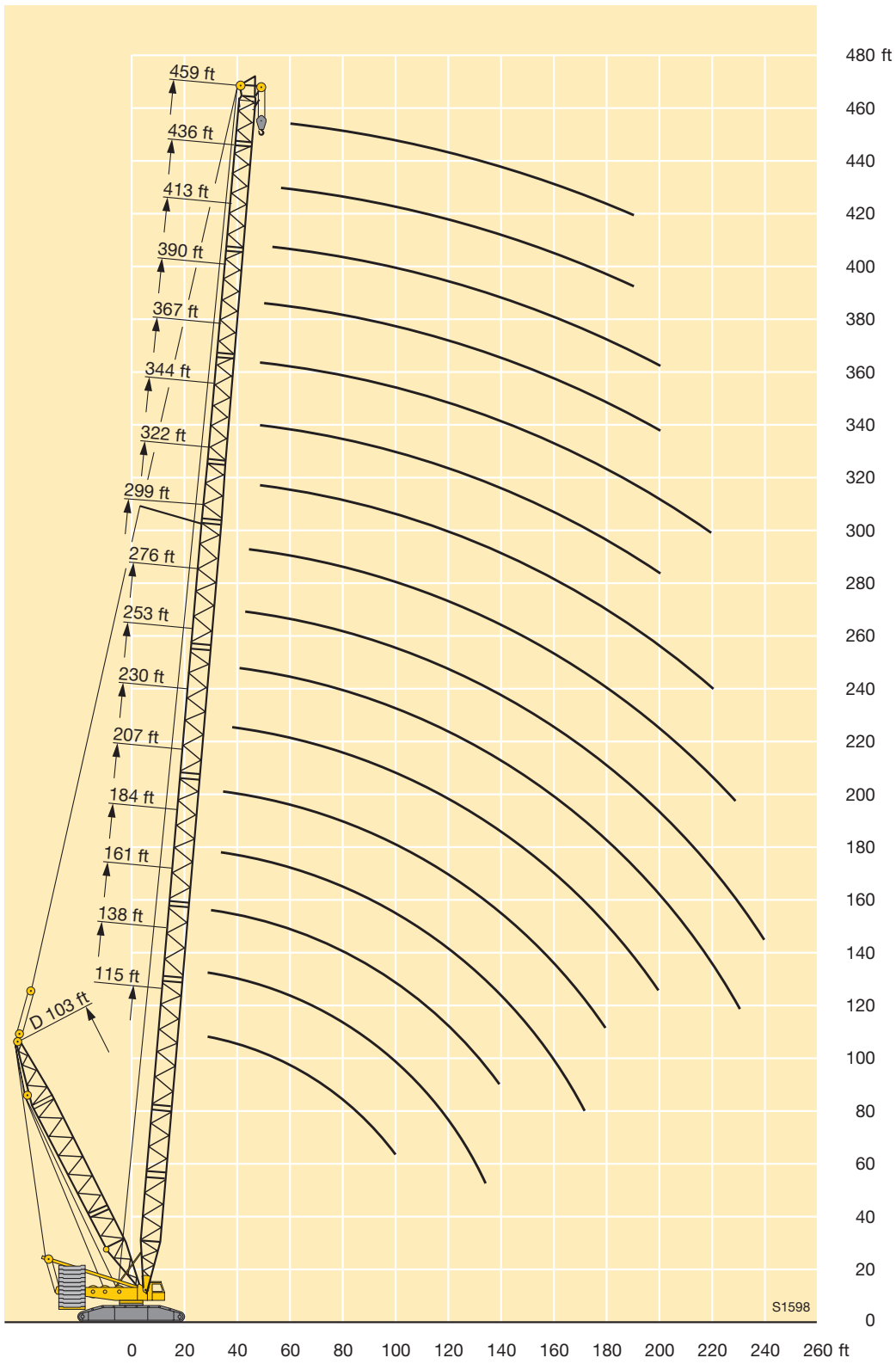


ft	115 ft	138 ft	161 ft	184 ft	207 ft	230 ft	253 ft	276 ft	299 ft	322 ft	344 ft	367 ft	390 ft	413 ft	436 ft	459 ft	ft
23	970																23
24	969																24
26	968																26
28	958	936	925														28
30	940	921	906	849													30
32	897	888	853	832													32
34	850	843	830	798	750	707											34
36	801	792	795	749	705	666											36
38	760	776	749	706	666	631	597	565									38
40	741	735	706	667	631	598	566	537	511	487							40
45	648	641	617	585	555	527	501	476	454	434							45
50	569	562	547	520	494	470	448	426	407	389	375	361	344				50
55	504	497	487	465	442	422	402	383	366	351	339	327	314	300	270	232	55
60	452	445	437	419	399	381	363	346	331	318	307	296	285	273	262	231	60
65	406	402	396	380	362	346	330	315	301	289	280	270	260	249	239	229	65
70	368	363	358	348	332	317	302	288	276	264	256	248	238	228	219	212	70
75	336	330	324	317	304	291	277	264	253	242	235	227	218	209	201	195	75
80	309	304	296	289	280	268	255	243	232	223	216	209	201	192	184	179	80
85	285	281	275	269	257	247	235	224	214	205	199	192	185	176	169	164	85
90	265	260	255	251	240	229	218	207	198	189	183	178	170	163	156	151	90
95	247	240	236	233	224	213	202	192	183	175	170	164	157	150	144	139	95
100	229	223	219	215	208	198	188	178	169	162	157	152	145	138	132	128	100
105		209	203	200	195	185	175	165	157	150	145	140	134	128	122	118	105
110		195	188	186	182	173	163	154	146	139	135	130	124	118	112	109	110
115		183	176	174	169	162	152	143	136	129	125	121	115	109	104	100	115
120		172	165	161	158	152	141	134	126	120	116	112	106	100	95.5	92	120
125		162	156	149	147	142	129	125	117	111	107	103	98	92.5	87.5	84.5	125
130		153	147	138	136	134	120	116	109	103	99.5	96	90.5	85	80.5	77.5	130
135			139	131	125	125	112	109	101	96	92.5	88.5	83.5	78.5	74	70.5	135
140			131	125	115	117	105	102	94.5	89.5	85	81.5	77	72	67.5	64	140
150				113	101	98.5	90.5	87.5	81.5	77	70.5	67.5	62.5	59.8	55.5	49.9	150
160				102	91	82	77.5	74.5	69	65.5	56.7	53.2	48.2	47.9	43.9	35.8	160
170				92.5	82.5	73	65	62	57.9	55.8	47.3	40.7	37.1	36.6	33.2	23.5	170
180					74.5	65.5	57	50.2	47.3	46.4	39.3	34.4	31.5	26.2	23.2	19	180
190						58.7	50.4	41.3	37.2	37.4	31.9	28.7	26.5	19.1	15.6	14.9	190
200						52.1	44.6	34.9	28.3	28.7	24.8	23.3	21.4	14.5			200
210							39.1	30.5	21.6	20.4		18.2					210
220							33.8	26.4	18.2	14.3		13.4					220
230							28.8	22.5	15.1								230
240								18.7									240

\* raisable only with derrick ballast / seurement relevable avec contrepoids derrick

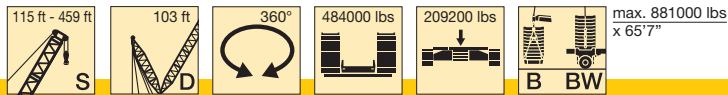


# Lifting heights on SD boom/derrick combination Hauteur de levage en configuration SD





## Lifting capacities on SDB/BW boom/derrick combination Forces de levage en configuration SDB/BW



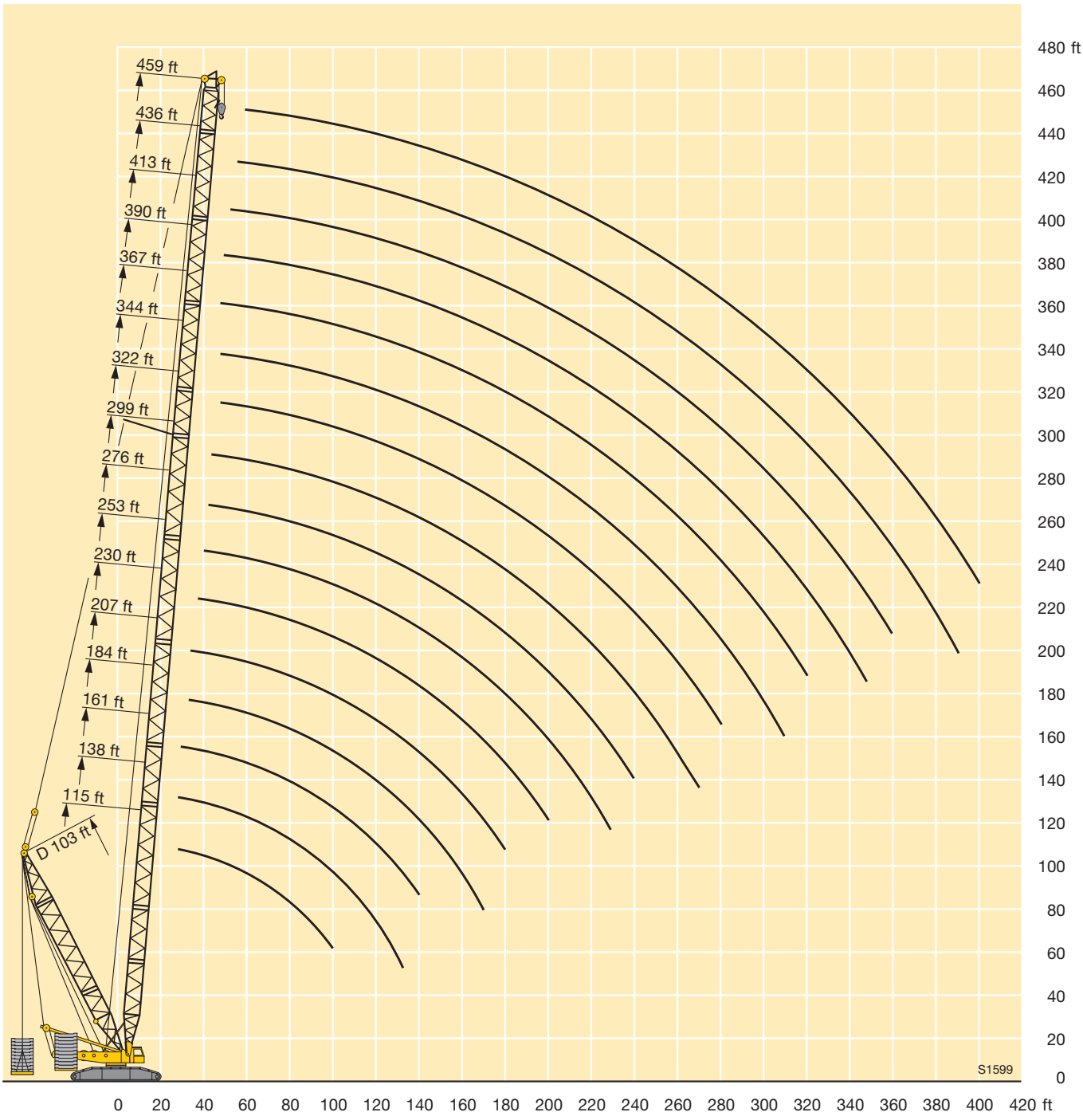
ft	115 ft	138 ft	161 ft	184 ft	207 ft	230 ft	253 ft	276 ft	299 ft	322 ft	344 ft	367 ft	390 ft	413 ft	436 ft	459 ft	ft
23	1653																23
24	1653																24
26	1653																26
28	1612	1575	1537														28
30	1568	1536	1499	1459													30
32	1530	1500	1464	1429													32
34	1492	1465	1430	1399	1232	1043											34
36	1456	1432	1398	1368	1231	1042											36
38	1422	1399	1369	1338	1230	1041	890	763									38
40	1390	1367	1339	1308	1219	1039	889	762	658	568							40
45	1316	1295	1268	1241	1141	1036	887	761	656	567							45
50	1250	1230	1205	1181	1075	1001	886	759	655	566	485	423	368				50
55	1189	1171	1146	1125	1014	955	873	758	653	564	483	422	367	317	272	231	55
60	1124	1118	1091	1071	959	906	847	756	652	563	481	422	366	316	272	230	60
65	1024	1069	1041	1021	909	861	807	752	651	562	479	421	366	315	271	229	65
70	928	989	988	964	864	819	770	730	648	561	476	421	365	315	271	229	70
75	844	916	923	900	822	780	736	704	638	558	474	420	364	314	270	228	75
80	768	846	857	837	784	745	704	676	622	554	471	420	363	314	270	227	80
85	698	783	809	789	749	716	674	649	604	545	469	419	363	313	269	227	85
90	641	724	758	754	720	689	646	624	588	532	467	419	362	312	269	226	90
95	589	668	710	714	689	663	621	598	566	519	462	418	361	312	268	225	95
100	539	616	663	674	655	638	596	570	540	506	456	417	361	311	268	224	100
105		571	618	635	622	610	569	543	516	492	447	415	360	310	266	224	105
110		531	576	599	591	582	543	517	493	471	437	414	356	309	263	223	110
115		494	538	563	561	555	517	493	472	452	425	410	352	308	261	222	115
120		458	504	529	532	529	493	470	451	433	411	403	348	306	258	221	120
125		423	474	497	505	505	469	450	431	415	394	390	344	304	255	218	125
130		385	445	467	478	481	449	433	412	398	379	373	340	302	253	216	130
135			418	442	453	459	431	418	397	382	365	359	335	299	251	215	135
140			391	419	428	436	414	402	383	367	352	346	328	296	249	213	140
150				376	386	394	382	373	357	342	326	321	311	289	244	209	150
160				335	350	355	352	345	332	319	303	299	289	278	238	206	160
170				297	317	324	324	320	309	299	283	278	269	260	232	202	170
180					287	297	299	295	288	279	266	261	253	243	226	198	180
190						272	276	273	267	261	250	245	238	228	217	192	190
200						247	254	253	248	243	234	230	223	214	206	187	200
210							233	234	230	227	219	216	210	201	194	183	210
220							214	217	214	211	205	202	197	189	183	173	220
230							195	200	199	197	192	190	184	178	172	163	230
240								184	185	184	179	177	172	167	161	153	240
250									171	171	168	165	160	157	151	143	250
260									158	159	157	155	146	147	141	135	260
270									145	148	146	144	136	137	133	126	270
280										136	136	134	128	128	124	118	280
290											126	125	120	120	116	111	290
300											116	116	113	112	108	103	300
310											107	107	105	104	97.5	96.5	310
320												98.5	97	96	88.5	89.5	320
330													89	88.5	82	82.5	330
340														81.5	75.5	76	340
350														74	74.5	69.5	350
360															67.5	63.5	360
370																58.1	370
380																52.4	380
390																46.3	390
400																40.4	400

Lifting capacities above 1320 kips only with additional equipment  
Forces de levage plus de 1320 kips seulement avec équipement supplémentaire

TAB 128463 / 128052 / 128048



# Lifting heights on SDB/BW boom/derrick combination Hauteur de levage en configuration SDB/BW





## Lifting capacities on SW boom/jib combination Forces de levage en configuration SW

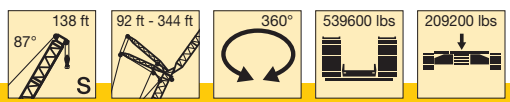


ft	115 ft											ft	
	92 ft	115 ft	138 ft	161 ft	184 ft	207 ft	230 ft	253 ft	276 ft	299 ft	322 ft		344 ft
50	525												50
55	477	455	439										55
60	435	417	402	386									60
65	401	384	371	357									65
70	372	356	344	331	321								70
75	346	331	321	309	300	289							75
80	323	309	300	288	280	270	259	234					80
85	303	290	281	270	263	253	243	232					85
90	285	273	264	255	248	238	229	222	194				90
95	267	258	250	240	234	225	216	210	192	164			95
100		244	236	227	221	213	204	199	189	163	136		100
105		231	224	215	209	201	193	188	183	162	135	115	105
110		217	213	204	199	191	183	178	173	161	134	114	110
115		205	203	194	189	182	174	169	165	157	133	113	115
120			193	185	180	173	165	161	156	150	132	112	120
125			182	177	172	165	157	153	149	143	131	112	125
130			173	169	164	157	150	146	142	136	130	111	130
135			164	161	157	150	143	139	136	130	126	110	135
140			157	154	150	144	137	133	129	124	120	109	140
150				140	138	132	126	122	118	113	110	104	150
160					127	121	115	112	108	103	100	96	160
170					116	112	106	103	99	94.5	92	87.5	170
180					107	104	98	94.5	91.5	87	84.5	80	180
190						96	91	87.5	84.5	80	77.5	73	190
200						88.5	84.5	81	78	73.5	71	67	200
210							78.5	75	72	67.5	65	61	210
220							73.5	70	66.5	62.5	59.9	55.9	220
230								65	62	57.5	55.1	51.1	230
240								60.5	57.3	53	50.7	46.7	240
250									53.2	48.9	46.5	42.6	250
260									49.5	45.2	42.8	38.8	260
270										41.8	39.3	35.4	270
280										38.6	36	32.1	280
290											32.9	29.1	290
300											30.1	26.2	300
310											27.6	23.6	310
320												20.7	320

TAB 128056



## Lifting capacities on SW boom/jib combination Forces de levage en configuration SW



ft	138 ft												ft
	92 ft	115 ft	138 ft	161 ft	184 ft	207 ft	230 ft	253 ft	276 ft	299 ft	322 ft	344 ft	
50	498												50
55	453	435											55
60	415	399	385	370									60
65	382	368	356	343									65
70	355	342	331	319	308								70
75	331	318	309	297	287	276							75
80	309	298	289	278	269	259	251						80
85	290	279	271	261	252	243	235						85
90	274	263	255	246	238	229	222	211					90
95	259	249	241	232	224	216	209	201	179	153			95
100		235	228	220	212	204	198	190	178	152	129		100
105		223	216	208	201	193	187	180	175	151	128	108	105
110		213	206	198	191	183	178	171	166	150	127	107	110
115		203	196	188	182	174	169	162	158	148	126	106	115
120		193	187	179	173	166	161	154	150	144	125	106	120
125			179	171	165	158	153	147	143	137	124	105	125
130			171	164	157	151	146	140	136	130	123	104	130
135			164	157	151	144	140	134	130	124	119	104	135
140			156	151	144	138	133	128	124	119	115	103	140
150				139	133	127	122	117	113	108	105	98.5	150
160					123	117	112	107	104	98.5	96	91.5	160
170					114	108	103	98	95	90	87.5	83	170
180					106	100	95.5	90.5	87.5	83	80.5	76	180
190						93	88.5	83.5	80.5	76	73.5	69.5	190
200						86.5	82	77	74	70	67.5	63.5	200
210							76.5	71.5	68.5	64	62	57.7	210
220							71.5	66.5	63.5	59	56.8	52.7	220
230								61.5	58.6	54.3	52.1	48.1	230
240								57.5	54.3	50	47.8	43.8	240
250									50.3	46	43.8	39.8	250
260									46.7	42.4	40.1	36.2	260
270									43.5	39.1	36.7	32.8	270
280										36	33.5	29.6	280
290											30.6	26.7	290
300											27.8	23.9	300
310											25.4	21.2	310
320												18.2	320

TAB 128056



## Lifting capacities on SW boom/jib combination Forces de levage en configuration SW



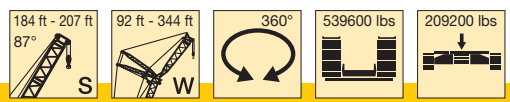
ft	161 ft											ft	
	92 ft	115 ft	138 ft	161 ft	184 ft	207 ft	230 ft	253 ft	276 ft	299 ft	322 ft		344 ft
50	473												50
55	432	415											55
60	396	381	367										60
65	366	352	339										65
70	340	328	316	306									70
75	317	306	295	286	276	264							75
80	297	286	276	268	259	247	230						80
85	279	269	259	252	243	232	224						85
90	263	254	244	237	229	219	212	198					90
95	249	240	231	224	217	207	200	193	167				95
100		227	219	212	205	195	189	184	166	141	120		100
105		215	207	201	194	185	179	175	164	140	119	100	105
110		205	197	191	185	176	170	166	158	139	118	99.5	110
115		196	188	182	176	167	162	157	151	138	117	99	115
120		187	179	174	168	159	154	150	143	136	116	98	120
125			171	166	160	151	146	143	136	131	115	97.5	125
130			164	159	153	144	140	136	130	124	115	96.5	130
135			158	152	146	138	134	130	124	119	112	96	135
140			152	146	140	132	128	124	118	113	108	95.5	140
150				135	129	121	117	114	108	103	100	92	150
160					119	111	107	104	99	94	91.5	86.5	160
170					110	103	98.5	95.5	90.5	85.5	83.5	79	170
180					103	95.5	91	88	83	78.5	76	72	180
190						88.5	84.5	81.5	76.5	72	70	65.5	190
200						82.5	78.0	75	70.5	66	64	59.6	200
210							72.5	69.5	65	60.5	58.4	54.2	210
220							67.5	64.5	59.9	55.6	53.5	49.4	220
230								60	55.4	51.1	49	44.9	230
240								55.8	51.1	46.9	44.8	40.8	240
250									47.3	43	40.9	36.9	250
260									43.8	39.5	37.3	33.4	260
270									40.6	36.2	34	30.1	270
280										33.2	30.9	27	280
290											28	24.2	290
300											25.4	21.5	300
310											23	18	310
320												15.3	320
330												13.5	330
340												11.9	340

TAB 128056





## Lifting capacities on SW boom/jib combination Forces de levage en configuration SW

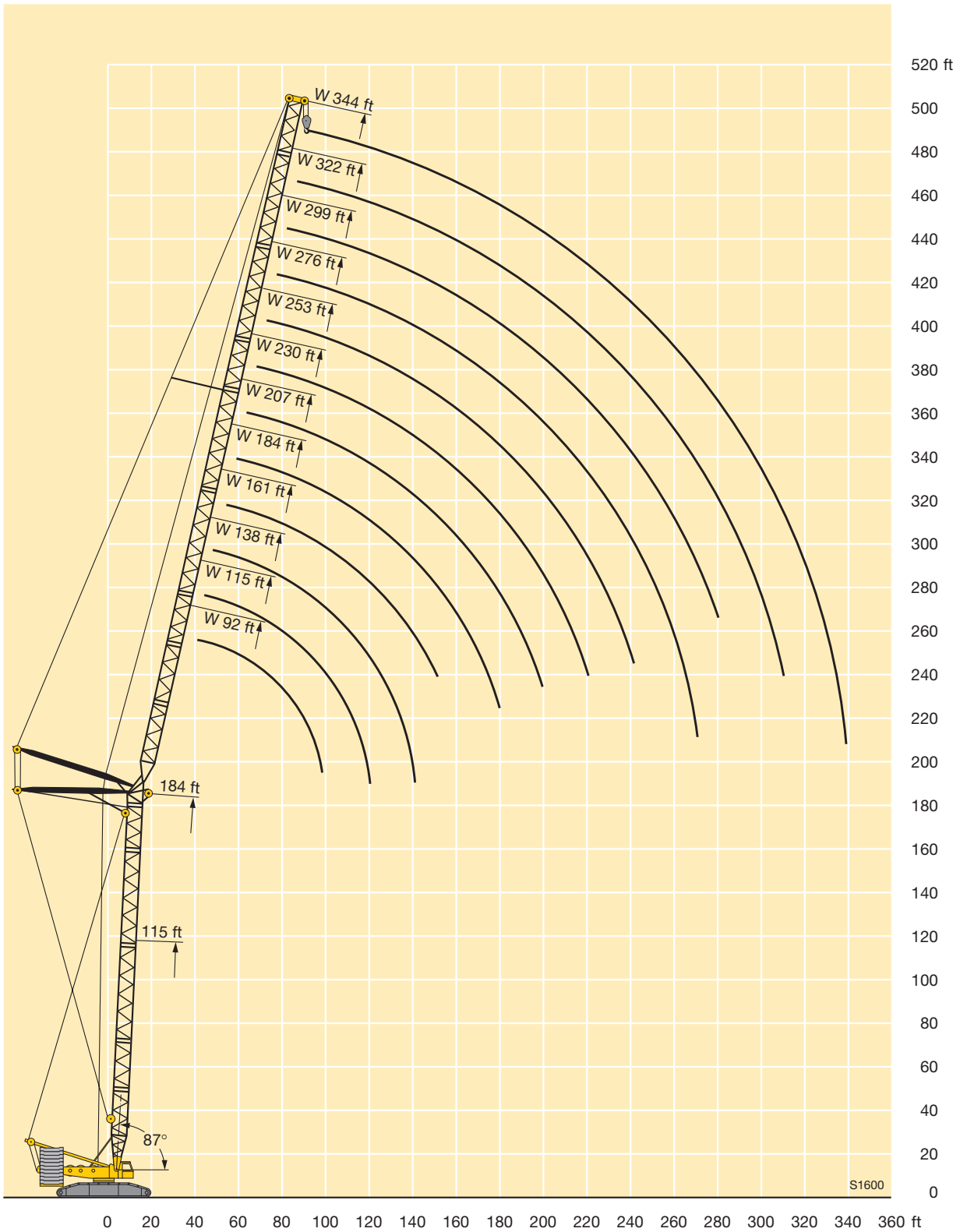


ft	184 ft													207 ft					ft
	92 ft	115 ft	138 ft	161 ft	184 ft	207 ft	230 ft	253 ft	276 ft	299 ft	322 ft	344 ft	92 ft	115 ft	138 ft	161 ft	184 ft		
55	411	396											393					55	
60	378	365	351										362	348	335			60	
65	350	338	325										336	323	311			65	
70	326	314	303	292									313	301	290	280		70	
75	304	294	283	273	264								293	281	272	262	253	75	
80	285	275	266	256	247	238	217						275	264	255	246	238	80	
85	268	259	250	241	233	224	214						258	248	240	231	224	85	
90	253	244	236	227	219	211	202	182					244	234	226	218	211	90	
95	240	231	223	215	207	200	191	180	153				231	222	214	206	200	95	
100	227	219	211	203	196	189	181	176	152	133			220	210	203	196	189	100	
105		208	200	193	186	179	171	167	151	132	110			200	193	186	179	105	
110		198	190	183	177	170	163	158	149	131	109			190	183	177	171	110	
115		189	182	174	168	162	154	150	144	130	108	91.5		182	175	168	163	115	
120		181	173	166	160	154	147	143	137	129	107	91		174	167	160	155	120	
125			166	159	153	147	140	136	130	127	107	90.5			160	153	148	125	
130			159	152	146	140	133	130	124	121	106	90			153	147	141	130	
135			152	146	140	134	128	124	118	115	104	89.5			147	141	135	135	
140			146	140	134	128	122	119	113	110	102	89			141	135	130	140	
150				129	123	118	111	108	103	100	95.5	86.5				124	119	150	
160					114	108	102	99	94	91.5	86.5	82				115	110	160	
170					105	100	94	91	86	83.5	79	74.5				107	102	170	
180					98	92.5	86.5	84	79	76.5	72	67.5					95	180	
190						86	80	77.5	72.5	70.5	66	61.5						190	
200						80	74	71.5	66.5	64.5	60	55.8						200	
210							69	66	61	59.1	54.8	50.7						210	
220							64	61.0	56.4	54.4	50.1	46						220	
230								56.6	52.0	49.9	45.7	41.7						230	
240								52.5	47.9	45.8	41.7	37.7						240	
250									44.2	42	37.9	33.9						250	
260									40.8	38.5	34.5	30.5						260	
270									37.7	35.3	31.2	27.3						270	
280										32.3	28.3	24.4						280	
290											25.4	21.4						290	
300											22.9	17.5						300	
310											20.5	15.1						310	
320												13.2						320	
330												11.5						330	
340												10						340	

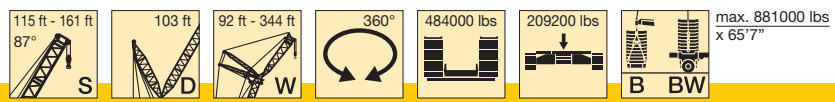
TAB 128056



### Lifting heights on SW boom/jib combination Hauteur de levage en configuration SW



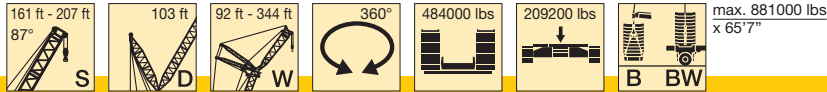
## Lifting capacities on SDWB/BW boom/jib combination Forces de levage en configuration SDWB/BW



ft	115 ft												138 ft												161 ft		ft				
	ft														ft														ft		
	92	115	138	161	184	207	230	253	276	299	322	344	92	115	138	161	184	207	230	253	276	299	322	344	92	115					
50	826												769													700		50			
55	812	688											751	632												683	575	55			
60	796	673	567										733	620	518											668	563	60			
65	773	659	557										714	608	509											652	552	65			
70	752	645	548	459	387								696	596	501	424										636	541	70			
75	720	630	540	453	381	325							679	583	493	419	351	306								621	530	75			
80	676	615	531	447	376	321	279						661	570	485	414	348	302	259							606	518	80			
85	627	602	520	442	371	317	276						641	558	477	409	345	299	256							591	508	85			
90	581	572	510	436	367	314	274	231					601	547	468	404	342	296	253	217						577	497	90			
95	528	538	500	430	362	310	272	229	193				550	534	460	398	339	293	251	215	179					553	488	95			
100		504	488	424	358	307	269	228	192	163	134			518	453	391	335	291	248	213	178	153					479	100			
105		475	471	418	354	304	267	227	190	162	132	115		493	445	385	331	288	246	212	177	152	128				471	105			
110		442	442	412	350	301	265	225	189	161	131	114		458	438	379	326	285	243	210	176	151	127				461	110			
115		406	419	407	346	298	263	224	187	161	130	113		422	427	374	321	283	241	209	175	150	125	107			434	115			
120			398	394	342	295	261	223	186	160	129	112		384	411	368	317	280	239	208	174	149	124	106			398	120			
125			377	372	339	292	259	221	185	159	128	112			389	363	313	277	237	206	173	148	123	106				125			
130			352	356	336	289	256	220	183	157	127	111			364	357	309	275	235	205	172	147	122	105				130			
135			326	341	327	286	254	218	182	156	126	110			337	347	305	272	233	203	171	146	121	104				135			
140			299	326	316	283	251	216	181	155	126	109			311	335	302	270	232	201	170	145	120	104				140			
150				293	293	276	247	212	179	152	124	108				303	292	265	228	198	168	143	118	102				150			
160					268	266	242	209	176	149	122	106					276	259	225	195	165	141	116	101				160			
170					239	247	238	205	174	146	120	105					247	252	222	192	163	139	114	100				170			
180					209	225	223	202	172	143	119	103					217	232	217	189	161	136	112	98.5				180			
190					203	209	198	170	141	117	101							210	210	186	159	134	111	97				190			
200					180	193	191	168	138	116	99.5							187	199	183	158	132	109	95.5				200			
210						175	179	166	136	114	97.5								181	180	156	130	108	94				210			
220							156	166	163	134	113	96							162	170	154	129	107	92.5				220			
230								151	155	132	112	94.5								157	152	127	105	91				230			
240								136	144	130	111	93								141	146	125	104	89.5				240			
250									132	129	110	92									135	123	103	88.5				250			
260									119	124	110	90.5									122	122	102	87.5				260			
270										115	109	89.5									109	116	101	86				270			
280										104	106	88.5											107	85					280		
290											98.5	88											99.5	84					290		
300											89.5	87.5											93.5	83.5					300		
310											79	83											84	83.5					310		
320												76												79.5					320		

TAB 128082 / 128078

## Lifting capacities on SDWB/BW boom/jib combination Forces de levage en configuration SDWB/BW

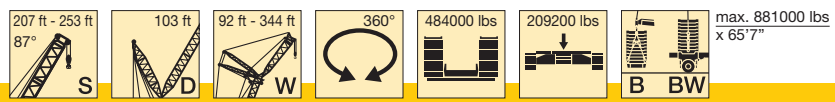


ft	161 ft													184 ft													207 ft				ft						
	138	161	184	207	230	253	276	299	322	344	92	115	138	161	184	207	230	253	276	299	322	344	92	115	138	161											
55											617																	546						55			
60	472										604	507	431															533	455				60				
65	465										591	497	425															521	447				65				
70	458	390									575	488	418	352														507	439	380	326		70				
75	452	385	329								560	479	412	349	301													493	431	374	322		75				
80	446	380	326	278							545	469	407	345	297	258												481	423	368	319		80				
85	439	375	322	276							533	460	400	341	294	255												469	415	363	315		85				
90	431	371	319	274	231	200					522	452	393	338	290	252	214											461	408	357	312		90				
95	424	366	316	272	230	199	170				514	444	385	333	287	249	212	185	156									453	401	350	308		95				
100	417	360	313	270	229	197	168	144			497	436	378	328	284	246	210	184	155	132							447	394	345	304		100					
105	411	355	309	268	227	196	167	143	120		427	372	323	281	244	208	182	154	132	112								386	339	298			105				
110	405	350	304	266	226	195	166	142	119		419	366	317	277	241	206	181	153	131	111								378	334	294			110				
115	397	345	300	263	225	194	165	142	118	99.5	413	360	313	274	239	205	180	152	130	110	92.5							370	329	289			115				
120	390	341	296	260	223	192	163	141	117	99	396	354	308	271	237	203	179	151	129	109	92							366	324	284			120				
125	383	336	292	257	222	191	162	140	117	98		349	303	268	235	201	178	150	128	108	91.5								320	280				125			
130	372	331	288	253	219	190	161	139	116	97.5		345	299	265	232	199	177	149	127	108	91								316	276				130			
135	349	327	285	250	217	189	160	138	115	97		331	295	263	230	197	176	148	127	107	90.5								313	273				135			
140	323	322	282	247	214	187	159	138	114	96		315	290	260	229	195	174	148	126	106	90								311	271				140			
150		302	276	241	210	184	157	136	113	95			284	253	225	191	171	145	125	105	89									266				150			
160			267	236	206	181	154	135	111	94				246	221	188	168	143	123	103	88.									258				160			
170			253	231	202	179	152	133	110	92.5				240	215	185	165	141	122	102	87									238				170			
180			224	227	198	176	150	131	108	91.5				217	209	182	162	139	121	100	85.5														180		
190				213	194	173	148	128	106	90						203	180	159	137	119	98.5	84.5													190		
200				192	189	170	147	126	104	89						189	178	156	136	118	96.5	83.5													200		
210					184	167	145	125	103	87.5							176	154	135	116	95	82													210		
220					166	164	143	123	101	86.5							160	152	133	115	93.5	81													220		
230						157	141	121	100	85.5							149	131	114	92.5	80															230	
240						145	139	120	99	84.5								141	129	112	91.5	79														240	
250							138	118	97.5	83.5									128	111	90.5	78														250	
260							125	117	96.5	82.5									122	110	90	77.5														260	
270							112	116	96	82									110	109	89	77														270	
280								109	95	81										104	88.5	76.5														280	
290										94.5	80										88.5	76														290	
300										94	80										88	76														300	
310										86	79.5										83	75.5														310	
320											78.0											74.5															320
330											73.5											71.5															330
340											64.5											62															340

TAB 128082 / 128078



## Lifting capacities on SDWB/BW boom/jib combination Forces de levage en configuration SDWB/BW

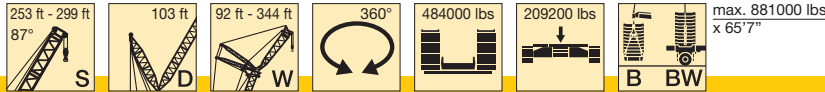


ft	207 ft								230 ft								253 ft					ft				
	ft								ft								ft									
	184	207	230	253	276	299	322	344	92	115	138	161	184	207	230	253	276	299	322	344	115		138	161	184	207
55								474																	55	
60								465	402												358				60	
65								457	395												351				65	
70								445	389	341											345	301			70	
75	274							433	383	336	293										339	296	264		75	
80	272	232						421	375	330	288	249	218								332	291	260	226	80	
85	269	231						410	366	325	284	245	216								324	286	256	223	85	
90	267	229	200					404	357	318	280	242	213	183							317	281	252	221	192	90
95	265	228	199	172				398	349	311	276	239	211	181	156						311	275	248	218	190	95
100	263	226	197	170	143			393	341	305	271	235	209	180	154	131					305	270	244	216	188	100
105	261	225	195	169	142	124	102		336	299	267	232	207	178	153	130	114				299	265	240	213	186	105
110	257	223	194	167	141	124	102		331	293	262	229	205	177	152	129	113				293	260	235	210	185	110
115	253	221	192	166	140	123	101	87	326	288	257	227	203	176	151	128	112	92.5			288	255	231	206	183	115
120	249	219	191	165	139	122	101	86.5	323	283	253	224	201	174	150	127	112	92	78.5		284	251	227	202	181	120
125	245	216	189	163	138	121	100	86		280	248	222	198	173	149	126	111	91.5	78		247	223	199	178	125	
130	242	212	188	162	138	121	99.5	85.5		276	244	219	196	171	148	125	110	91	77.5		243	219	196	175	130	
135	239	210	186	161	137	120	99	84.5		273	241	216	194	169	147	124	110	90.5	77		240	216	192	172	135	
140	235	207	184	159	136	119	98	84		271	238	213	192	168	146	123	109	90	77		237	213	189	170	140	
150	230	201	180	157	134	118	97	83		232	207	187	164	143	121	108	89	76				207	184	165	150	
160	226	197	177	154	131	116	95.5	82		228	201	183	161	141	119	106	88	75				202	179	160	160	
170	223	192	174	151	129	115	94	81		226	196	178	158	138	117	105	86.5	74				200	175	156	170	
180	220	189	170	149	127	113	92.5	79.5			193	174	155	136	116	103	85	73					172	152	180	
190		186	167	146	125	112	90.5	78.5				171	151	134	114	102	83.5	72						149	190	
200		182	164	144	123	110	89	77				168	148	132	113	100	82	71						146	200	
210			162	141	122	109	87.5	76					145	129	112	98.5	80.5	69.5							210	
220			160	139	120	107	86	75					143	127	110	97.5	79	68.5							220	
230			148	138	119	105	85	73.5					142	124	109	96	77.5	67.5							230	
240				136	117	104	83.5	72.5						123	107	94.5	76.5	66.5							240	
250					116	102	83	71.5							106	93.5	75.5	65.5							250	
260					116	101	82	71							105	92	74.5	65							260	
270					110	101	81.5	70.5							104	91	73.5	64.5							270	
280						100	80.5	70								90.5	73	63.5							280	
290							80	70								90.5	72	63							290	
300							80	69.5								89.5	72	62.5							300	
310								69									72	62							310	
320								69										62							320	
330								68.5										62							330	
340								67										62							340	

TAB 128082 / 128078



## Lifting capacities on SDWB/BW boom/jib combination Forces de levage en configuration SDWB/BW

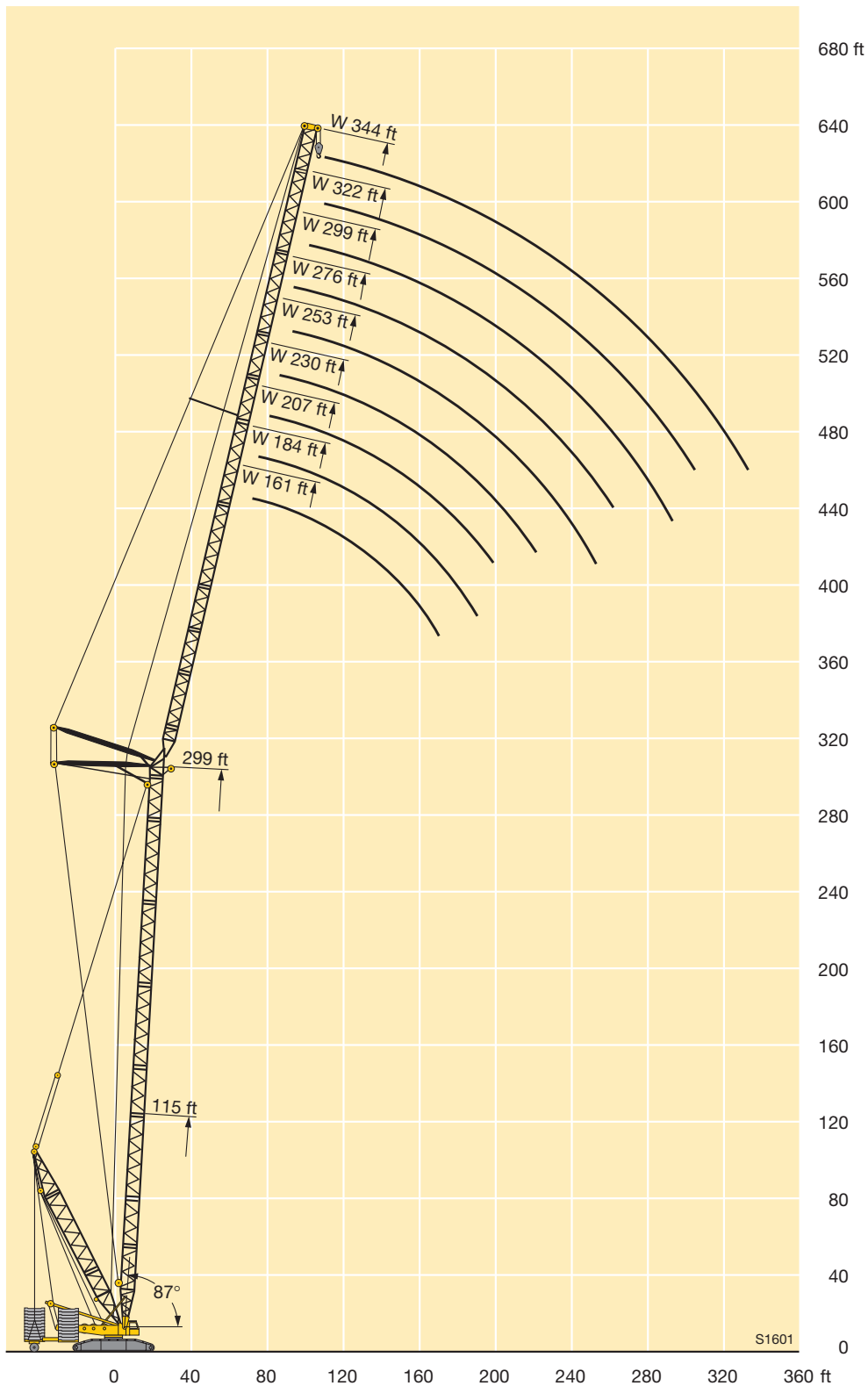


ft	253 ft						276 ft										299 ft						ft				
	230	253	276	299	322	344	138	161	184	207	230	253	276	299	322	344	161	184	207	230	253	276		299	322	344	
70							271										206										70
75							265	234									206										75
80							260	230	203								203	177									80
85							256	227	200								200	175									85
90							251	223	197	173							197	172	152								90
95	166	140					246	220	195	170	149						194	170	150	131							95
100	165	140	121				241	216	192	168	147	129	109				191	168	148	130	114						100
105	163	139	121	102			236	212	190	166	145	128	108	82			187	166	146	128	113	86.5					105
110	162	138	120	102			231	207	187	164	143	127	107	81.5			183	163	144	127	111	85.5					110
115	160	137	119	101	77		227	203	184	162	142	126	107	81	68.5		179	160	143	125	110	85	73.5	57.2			115
120	159	136	118	101	76.5	64.5	223	199	180	160	140	125	106	80.5	68	53.9	175	157	141	123	109	84	73	56.7	43.9		120
125	157	136	117	100	76	64	219	195	177	157	138	124	105	80	67.5	53.5	172	154	138	122	108	83.5	72.5	56.2	43.6		125
130	156	135	116	100	75.5	63.5	216	192	173	154	136	123	104	80	67	53.2	168	151	136	121	106	83	72	55.8	43.2		130
135	154	134	116	99.5	75	63	213	189	170	152	134	122	104	79.5	66.5	52.9	166	148	133	119	105	82	71.5	55.4	42.9		135
140	152	132	115	98.5	74.5	63	210	186	167	149	132	120	103	79	66	52.5	163	145	130	116	104	81.5	71.5	55	42.6		140
150	148	130	113	97.5	73.5	62		181	162	145	128	117	101	78	65	51.9	159	140	125	112	101	79.5	70	54.2	41.9		150
160	143	126	111	96	72.5	61.5		178	157	140	124	113	99	77	64.5	51.3	156	136	121	109	97.5	77	68.5	53.5	41.4		160
170	140	123	109	94.5	71.5	61		175	153	136	120	110	96.5	76	63.5	50.7	153	133	117	105	94.5	74.5	66.5	52.7	40.8		170
180	136	120	107	93	70	59.9			150	133	117	107	94	73.5	62	50.1		130	115	102	91.5	72	64.5	51.7	40.3		180
190	133	117	105	91.5	68.5	58.8			148	130	114	104	91.5	71.5	61	49.3		128	112	99	89	70	62.5	50.3	39.5		190
200	130	114	103	90	67	57.7				128	112	101	89	69.5	59.6	48.3			110	96.5	86.5	67.5	60.5	48.8	38.6		200
210	127	112	101	88.5	66	56.6					110	98.5	87	68	58.3	47.3				94	84	65.5	58.4	47.3	37.3		210
220	125	110	99	86.5	64.5	55.6					108	96.5	85	66	57.2	46.3				92	82	64	56.7	45.9	36.2		220
230	124	108	97	85	63.5	54.6					106	94.5	83	64.5	56	45.4				90.5	80	62	55.1	44.5	35		230
240		107	95.5	83	62.5	53.7						92.5	81	63	55	44.4					78.5	60.5	53.7	43.2	33.9		240
250			93.5	81.5	61.5	52.8							79.5	61.5	54.1	43.5					77	59.3	52.4	42	32.8		250
260			92.5	80	61	52.1							78	60.5	53	42.4					76	58	51.2	40.8	31.8		260
270			91.5	79	60.5	51.5							77	59.1	52	41.4						57.1	49.9	39.7	30.8		270
280				78	59.7	51								58.1	50.9	40.4							48.9	38.7	29.9		280
290				77	59.1	50.5								57.3	50	39.4							47.9	37.6	28.9		290
300				76.5	58.9	50								56.6	49.1	38.5							47	36.7	28.1		300
310					58.9	49.5									48.4	37.7								36	27.2		310
320						49										37									26.5		320
330						48.6										36.4									26		330
340						48.2										35.9									25.4		340

TAB 128082 / 128078

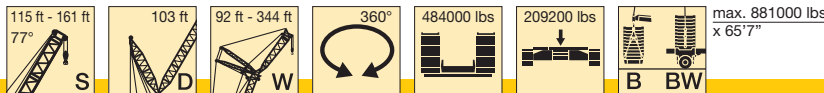


# Lifting heights on SDWB boom/derrick combination Hauteur de levage en configuration SDWB/BW





## Lifting capacities on SDWB/BW boom/jib combination Forces de levage en configuration SDWB/BW



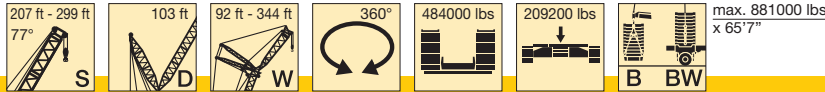
ft	115 ft														138 ft														161 ft		ft									
	ft														ft														ft											
	92	115	138	161	184	207	230	253	276	299	322	344	92	115	138	161	184	207	230	253	276	299	322	344	92	115														
80	729																																						80	
85	698																																						85	
90	672																																						90	
95	647	625																																					95	
100	624	603	553																																				100	
105	602	581	549																																				105	
110	577	557	531																																				110	
115	546	534	511	446																																			115	
120		507	490	443	362																																		120	
125		476	470	439	360	312																																	125	
130		451	448	429	359	311																																	130	
135			425	413	357	310																																	135	
140			402	396	354	309																																	140	
150			362	360	344	305	262	217																															150	
160				325	324	300	261	217	178																															160
170				299	293	292	259	217	178																															170
180				270	271	269	256	216	177	148																														180
190					251	247	244	215	177	146	120	101																												190
200						229	226	213	177	144	120	101																												200
210						214	209	208	177	142	119	100																												210
220						195	197	195	177	140	118	99.5																												220
230							184	183	172	139	117	98																												230
240							170	171	164	138	116	97																												240
250								160	154	136	115	96																												250
260								149	146	135	115	95																												260
270									137	132	114	94																												270
280									128	127	114	93																												280
290										120	113	92																												290
300											113	111	91.5																											300
310											102	105	91																											310
320												98	90.5																											320
330													89.5																											330
340														84.5																										340
350															77																									350

TAB 128090 / 128086





## Lifting capacities on SDWB/BW boom/jib combination Forces de levage en configuration SDWB/BW



ft	207 ft								230 ft								253 ft					ft				
	184	207	230	253	276	299	322	344	92	115	138	161	184	207	230	253	276	299	322	344	115		138	161	184	207
115								462																	115	
120								447	401																120	
125								427	398	342												345			125	
130								407	390	340												340			130	
135								390	379	336												335	299		135	
140								374	366	333												329	294		140	
150	269								340	324	287	248										314	286	253	150	
160	268	231	195							311	282	247	212									296	277	247	220	160
170	265	231	195							290	275	245	211									275	269	240	216	170
180	263	229	195	162						271	264	241	210	178								254	233	211	186	180
190	256	228	195	162	135					249	236	208	178	150	126								227	206	183	190
200	245	226	194	162	135	116	92.5			234	228	206	177	150	126	106						219	201	179	200	
210	230	224	193	162	135	116	92.5	78.5					216	203	176	150	126	106	87	71				196	175	210
220	217	212	192	162	135	116	92.5	78.5					203	197	175	150	126	106	87	71				188	172	220
230		201	190	162	135	116	92	78.5					188	173	149	126	106	86.5	71					178	168	230
240		189		162	135	116	92	78.5					178	169	149	126	106	86.5	71						163	240
250			177	161	135	116	91.5	78.5						163	148	126	106	85.5	71							250
260			167	161	135	116	91	78						154	147	125	106	85	71							260
270				156	135	116	90.5	78						146	143	125	106	84.5	70.5							270
280				148	135	116	90.5	77.5							136	125	106	84	70.5							280
290					134	116	90	77.5								125	106	83.5	70.5							290
300					130	116	90	77.5								121	106	83	70							300
310					119	116	90	77								115	106	83	70							310
320						113	90	77									104	83	70							320
330							90	77									100	83	70							330
340							90	77										95.5	83	70						340
350							88.5	77											83	70						350
360								77												70						360
370																				70						370
380																				70						380

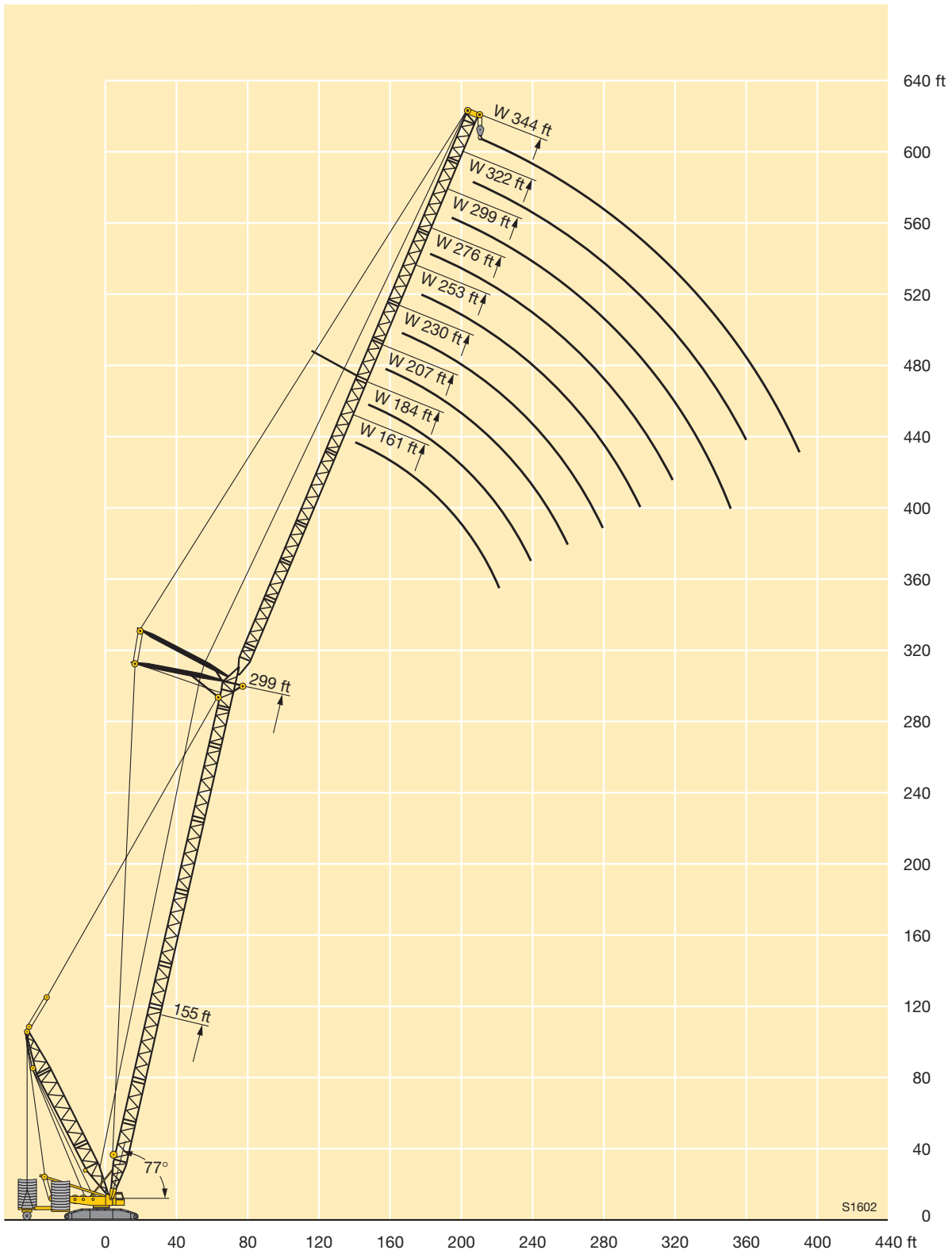
TAB 128090 / 128086

ft	253 ft						276 ft								299 ft								ft					
	230	253	276	299	322	344	138	161	184	207	230	253	276	299	322	344	161	184	207	230	253	276		299	322	344		
150							249																			150		
160							241	217	192									187								160		
170							233	211	188									182								170		
180	161						227	205	183	163								176	159	139						180		
190	160	135					220	200	179	159	139	123						171	154	136	122					190		
200	159	135	115	96.5				194	174	156	137	122	103					166	149	133	120	104				200		
210	156	135	115	96.5	71.5			189	170	152	134	121	103	79.5				162	145	129	117	102	79	68.5		210		
220	153	134	115	96.5	71			180	166	148	131	119	102	79.5				159	142	125	114	100	78	67.5		220		
230	150	132	115	96.5	71	58			162	145	128	116	101	79.5	62.5	48.1			139	122	111	97.5	76.5	67	52	230		
240	148	130	114	96.5	71	58				142	126	114	99	79	62.5	48.1			136	119	108	95	75	66	51.9	39.2	240	
250	145	128	114	96.5	70.5	58				139	123	111	97	77.5	62.5	48.1				117	105	93	73	64.5	51.6	39.2	250	
260	142	126	113	96.5	70	58				136	121	109	95.5	76	62.5	48.1				114	103	90.5	71.5	63	50.5	39.2	260	
270	136	124	111	96	69.5	58					119	107	93.5	74.5	62	48.1					101	88.5	69.5	61.5	49.3	38.5	270	
280			121	110	95	69.5	58					105	92	73.5	62	48.1					98.5	86.5	68	60	48.2	37.5	280	
290			118	108	94	69	57.9					104	90.5	72	61.5	48.1						85	66.5	58.8	47.2	36.6	290	
300			112	107	93	68.5	57.7					102	89	71	61	48						83	65	57.5	46.1	35.7	300	
310				103	92	68.5	57.5						88	70	59.9	47.4							64	56.3	45.1	34.9	310	
320					91	68.5	57.3						86	68.5	59	46.7							62.5	55.1	44.1	34	320	
330						89.5	68.5	57.3						67.5	58.1	46								53.9	43.1	33.2	330	
340						85	68.5	57.3							66.5	57.1	45.3							52.8	42.1	32.4	340	
350							68.5	57.3								56.2	44.6							51.7	41.2	31.6	350	
360							67	57.3								55.3	44								40.3	30.9	360	
370								57									43.3									30.1	370	
380									56.1									42.7									29.4	380
390																											28.6	390

TAB 128090 / 128086



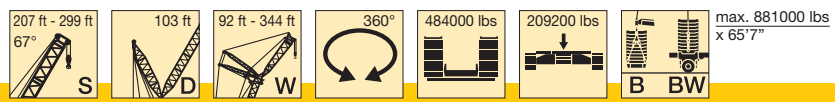
# Lifting heights on SDWB boom/derrick combination Hauteur de levage en configuration SDWB/BW







## Lifting capacities on SDWB/BW boom/jib combination Forces de levage en configuration SDWB/BW



ft	207 ft								230 ft								253 ft					ft				
	ft								ft								ft									
	184	207	230	253	276	299	322	344	92	115	138	161	184	207	230	253	276	299	322	344	115		138	161	184	207
180								283																	180	
190								278														245			190	
200								260		254											230	224		200		
210	228									238	234											211	206		210	
220	215									224	219	216										198	194		220	
230	203	199								212	207	203										188	183	177	230	
240	192	188	176								195	192	185										173	167	163	240
250	182	178	172	147							185	181	174	162										158	153	250
260	173	168	163	147							171	165	161	135										149	145	260
270		160	155	147	121						163	156	153	135										142	138	270
280			147	144	121	101						148	145	135	112										130	280
290			139	137	121	101	79.5					140	138	132	112	92.5									124	290
300			133	130	121	101	79.5						130	126	112	92.5	73									300
310				124	120	101	79.5	65.5					124	119	112	92.5	73							118	310	
320				118	116	101	79.5	65.5					118	113	110	92.5	73	60								320
330					110	101	79.5	65.5						108	106	92.5	73	60								330
340						105	100	79.5	65.5						100	92.5	73	60								340
350							96	79.5	65.5							95.5	90.5	73	60							350
360								91.5	79.5	65.5						91	86	73	60							360
370									79.5	65.5							82	73	60							370
380										79.5	65.5							78	73	60						380
390											65.5								74.5	71.5	60					390
400												65.5									68.5	60				400
410																						59				410
440																							56.8			440

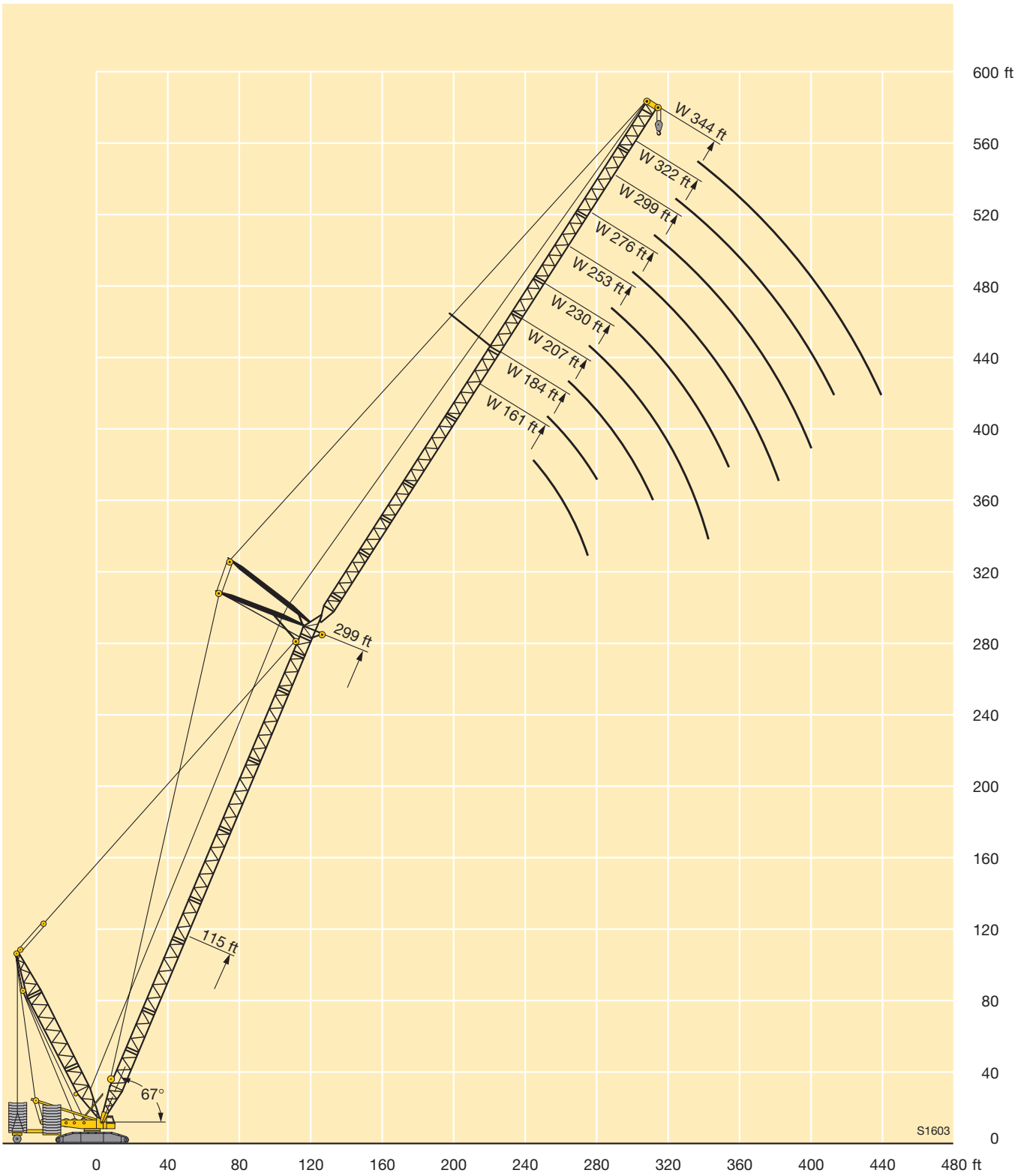
TAB 128098 / 128094

ft	253 ft						276 ft								299 ft						ft					
	ft						ft								ft											
	230	253	276	299	322	344	138	161	184	207	230	253	276	299	322	344	161	184	207	230		253	276	299	322	344
210																										210
220																										220
230																										230
240																										240
250	147																									250
260	139																									260
270	132	125																								270
280	125	122	102																							280
290	119	116	102	86																						290
300	112	110	102	86																						300
310	107	104	99	86	60.5																					310
320		99	94.5	86	60.5	48.4																				320
330		94	89.5	85.5	60.5	48.4																				330
340		89.5	84.5	82.5	60.5	48.4																				340
350			80.5	78.5	60.5	48.4																				350
360			76.5	74	60	48.4																				360
370				70	58.9	48.4																				370
380				66.5	55.3	48.4																				380
390					52.4	47.1																				390
400						44.8																				400
410							42																			410
420								39.2																		420
430									36.5																	430
440																										440

TAB 128098 / 128094

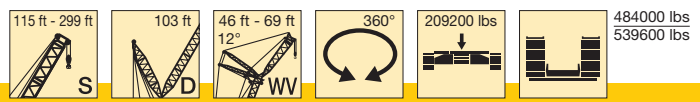


**Lifting heights on SDWB boom/derrick combination**  
**Hauteur de levage en configuration SDWB/BW**





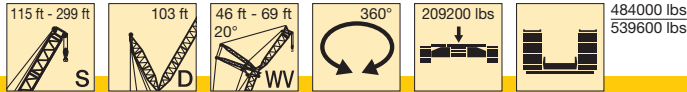
## Lifting capacities on SDWV boom/jib combination Forces de levage en configuration SDWV



ft	115 ft		138 ft		161 ft*		184 ft*		207 ft*		230 ft*		253 ft*		276 ft*		299 ft*		ft
	46 ft	69 ft	46 ft	69 ft	46 ft	69 ft	46 ft	69 ft	46 ft	69 ft	46 ft	69 ft	69 ft	69 ft	69 ft	69 ft			
34	755		738																34
36	755		724																36
38	721		683		645		612		624										38
40	685	663	644	625	609		578		591		562								40
45	595	579	560	548	532		506		520		496								45
50	524	512	494	485	470	462	448	440	462	455	441	436	415						50
55	464	456	438	432	417	412	399	393	412	407	394	391	373	356	340				55
60	414	408	391	387	373	369	356	353	369	366	353	352	335	320	306				60
65	373	369	352	350	335	333	321	319	333	332	319	318	303	290	276				65
70	335	335	319	318	304	303	291	289	302	302	289	290	276	263	251				70
75	303	306	290	290	276	276	264	263	275	275	263	264	251	239	228				75
80	276	279	264	265	251	252	240	240	251	251	239	241	229	218	207				80
85	254	253	241	243	229	230	219	220	229	230	218	220	209	199	188				85
90	235	234	222	223	210	212	200	201	210	212	200	202	191	181	172				90
95	216	217	204	206	193	195	184	185	192	195	183	186	175	166	156				95
100	197	201	188	190	177	179	168	170	174	179	168	171	161	151	142				100
105	181	187	173	176	163	165	154	156	154	165	154	157	147	138	129				105
110	165	173	160	163	150	153	142	144	142	149	137	144	135	126	118				110
115	150	160	148	151	138	141	131	133	131	134	124	132	124	115	107				115
120	139	147	135	140	128	131	120	122	121	121	114	118	113	105	97				120
125	130	135	122	130	118	121	110	113	112	113	105	105	101	95.5	87.5				125
130	123	124	111	120	109	112	101	104	102	104	97.5	97	89	84.5	79				130
135	116	115	103	110	99	104	93	96	93.5	97	89.5	90	81	74.5	68.5				135
140	108	108	96.5	100	89	95.5	85.5	88	85	89.5	82	83.5	74.5	64.5	58.2				140
150		95	84.5	85	74.5	79.5	69.5	74	69	75	68	71	62.5	50.7	42.7				150
160		84	73.5	73.5	65	64.5	54.6	61.5	53.6	62	54.4	59.2	51.7	40.9	32.5				160
170		73.5	63	65	56.3	54	46.6	48.1	39.1	49.5	41.8	48.2	40.5	31.7	25.3				170
180				57	48.4	47.1	40	39	31.8	37.7	29.9	38	30.7	23.2	16.4				180
190						40.8	33.9	32.6	26	28.6	22.1	28.1	21.7						190
200						34.8	27.9	27.6	21	22	16.6	19.6							200
210								22.9	16.2	17.9									210
220								18.5	11.4	13.4									220

\* raisable only with derrick ballast / seulement relevable avec contrepoids derrick TAB 128370 / 128371

## Lifting capacities on SDWV boom/jib combination Forces de levage en configuration SDWV



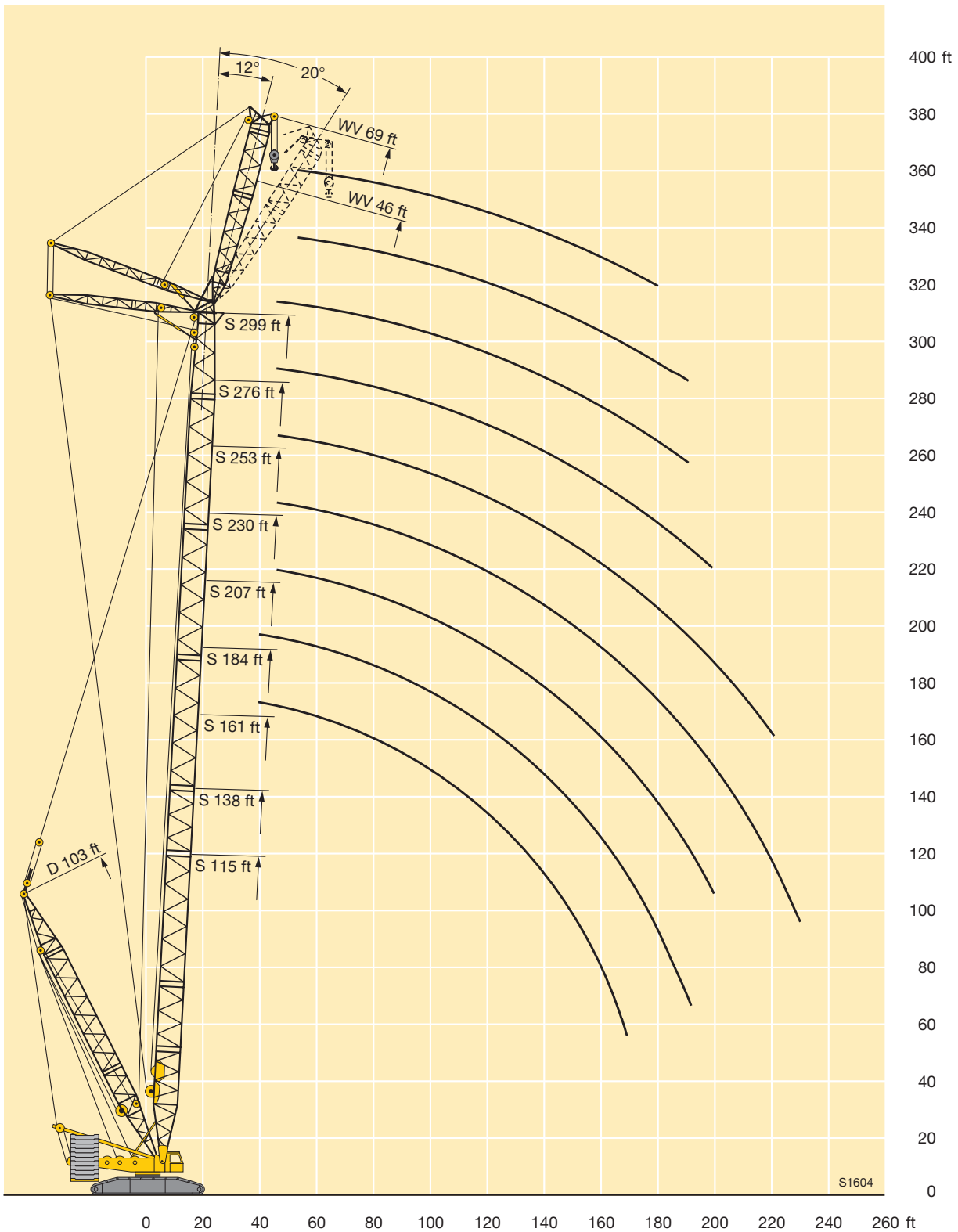
ft	115 ft		138 ft		161 ft*		184 ft*		207 ft*		230 ft*		253 ft*	276 ft*	299 ft*	ft
	46 ft	69 ft	46 ft	69 ft	46 ft	69 ft	46 ft	69 ft	46 ft	69 ft	46 ft	69 ft	69 ft	69 ft	69 ft	
40	698		657													40
45	637		607													45
50	562		543		518		496		473		453					50
55	486	502	479	479	461	459	442	440	422	422	404					55
60	424	446	421	430	412	412	396	395	379	380	363	366	350	335	321	60
65	382	390	375	389	369	373	357	358	342	344	328	331	317	304	291	65
70	344	350	339	346	335	340	325	326	310	313	297	302	288	276	264	70
75	308	317	306	311	304	308	296	298	282	286	270	275	263	251	240	75
80	277	289	275	284	275	279	270	272	257	261	246	251	240	229	219	80
85	254	263	246	259	248	255	247	250	235	239	225	230	219	209	199	85
90	235	239	225	237	222	234	224	230	216	220	206	211	201	191	182	90
95	217	219	208	215	201	214	202	211	198	203	189	194	184	175	166	95
100	200	202	192	195	184	194	181	193	180	187	173	179	169	160	152	100
105	183	188	177	179	171	176	164	175	161	172	159	164	155	147	138	105
110	168	175	164	167	158	160	152	159	145	157	143	152	143	134	126	110
115	153	162	150	155	146	148	140	144	133	142	128	139	131	123	115	115
120	140	150	138	144	134	137	129	131	123	128	115	127	120	112	104	120
125	130	139	125	133	123	127	119	122	113	115	107	114	109	102	94.5	125
130	123	128	113	123	112	118	109	113	104	106	98.5	101	97	92.5	85.5	130
135	115	118	105	114	102	109	99.5	105	95.5	98.5	91	93	87	81.5	77	135
140	108	109	97.5	104	91.5	100	90	96.5	87.5	91.5	83.5	85.5	77.5	70.5	68	140
150		95.5	84.5	87.5	76	83	72	81	71.5	77.5	69.5	73	63.5	54.2	50.3	150
160		84.5	73.5	74	64.5	67.5	56.8	66.5	56.4	65	56.3	61.5	53.6	42.9	35.6	160
170		74	63	65.5	56.3	54.3	46.6	52.7	42.2	52.7	43.9	50.6	44.3	34.2	28.2	170
180				57.4	48.4	47.3	39.9	40.9	33	41.4	32.3	40.6	34.4	26.1	20.3	180
190				49.8			41	33.8	33.4	26.4	30.9	23.5	31.1	25.2	18.1	190
200						35	27.9	28.3	21.3	22.8	17	22.1				200
210								23.4	16.4	18.6						210
220								18.9	11.8	14.7						220
230								14.5								230

\* raisable only with derrick ballast / seulesment relevable avec contrepoids derrick



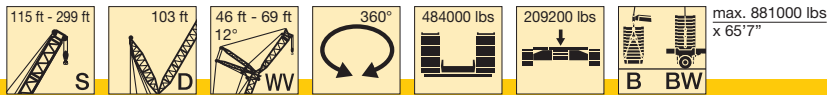


# Lifting heights on SDWV boom/jib combination Hauteur de levage en configuration SDWV





## Lifting capacities on SDWVB/BW boom/jib combination Forces de levage en configuration SDWVB/BW

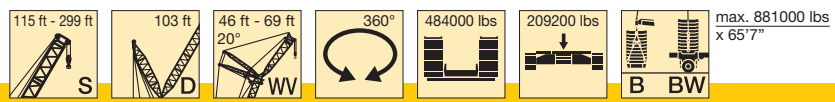


ft	115 ft		138 ft		161 ft		184 ft		207 ft		230 ft		253 ft	276 ft	299 ft	ft
	46 ft	69 ft	46 ft	69 ft	46 ft	69 ft	46 ft	69 ft	46 ft	69 ft	46 ft	69 ft	69 ft	69 ft	69 ft	
34	1300		1278													34
36	1300		1278													36
38	1300		1278		1125		960		821							38
40	1292	1109	1270	1013	1125		960		821		706					40
45	1226	1104	1205	1011	1125		959		820		705					45
50	1161	1099	1141	1009	1092	911	959	795	820	685	704	593	513			50
55	1098	1074	1079	1007	1044	911	959	795	819	685	703	593	512	444	382	55
60	1038	1025	1021	996	990	910	950	795	819	685	702	593	512	441	380	60
65	985	966	967	939	939	907	906	795	818	685	702	592	510	439	377	65
70	925	908	915	891	894	867	864	795	813	685	701	591	508	436	375	70
75	866	851	859	841	846	822	824	784	791	685	701	589	506	434	372	75
80	810	796	801	790	796	778	783	759	756	685	699	588	503	432	370	80
85	755	743	751	742	744	734	738	720	721	685	694	587	501	430	368	85
90	703	703	714	697	699	693	694	682	682	670	657	587	499	428	366	90
95	654	663	680	659	664	653	653	647	644	642	620	587	497	425	363	95
100	606	623	645	627	634	617	618	612	607	607	585	577	494	423	360	100
105	560	584	608	600	605	586	591	579	571	574	551	547	492	420	356	105
110	516	547	570	575	578	563	566	551	543	542	519	519	486	418	353	110
115	476	512	532	547	548	541	540	528	518	512	493	493	469	415	349	115
120	441	478	496	517	518	519	514	507	495	485	471	467	446	411	346	120
125	411	445	461	487	488	496	488	486	472	465	451	442	423	403	343	125
130	384	413	429	459	459	471	464	464	451	446	432	424	402	384	340	130
135	359	387	403	431	432	447	440	443	431	427	414	408	385	367	334	135
140	334	363	380	405	405	424	418	423	411	410	397	392	370	351	326	140
150		320	335	358	360	379	374	384	374	376	364	362	343	323	305	150
160		280	294	318	322	338	334	348	338	344	333	334	317	300	282	160
170		243	255	284	287	304	302	314	304	314	304	307	294	279	262	170
180				252	255	274	273	284	277	286	277	283	272	259	244	180
190						246	246	258	252	261	252	259	251	240	227	190
200						220	220	234	229	238	230	237	231	222	210	200
210								212	207	217	211	217	212	205	195	210
220								190	186	198	192	199	195	189	180	220
230										180	174	183	179	173	166	230
240										162	157	167	164	159	152	240
250												151	150	146	139	250
260												137	137	134	128	260
270													124	122	117	270
280													112	111	106	280
290														100	96	290
300														89.5	86.5	300
310														79.5	77	310
320															68	320

TAB 128352 / 128396



## Lifting capacities on SDWVB/BW boom/jib combination Forces de levage en configuration SDWVB/BW

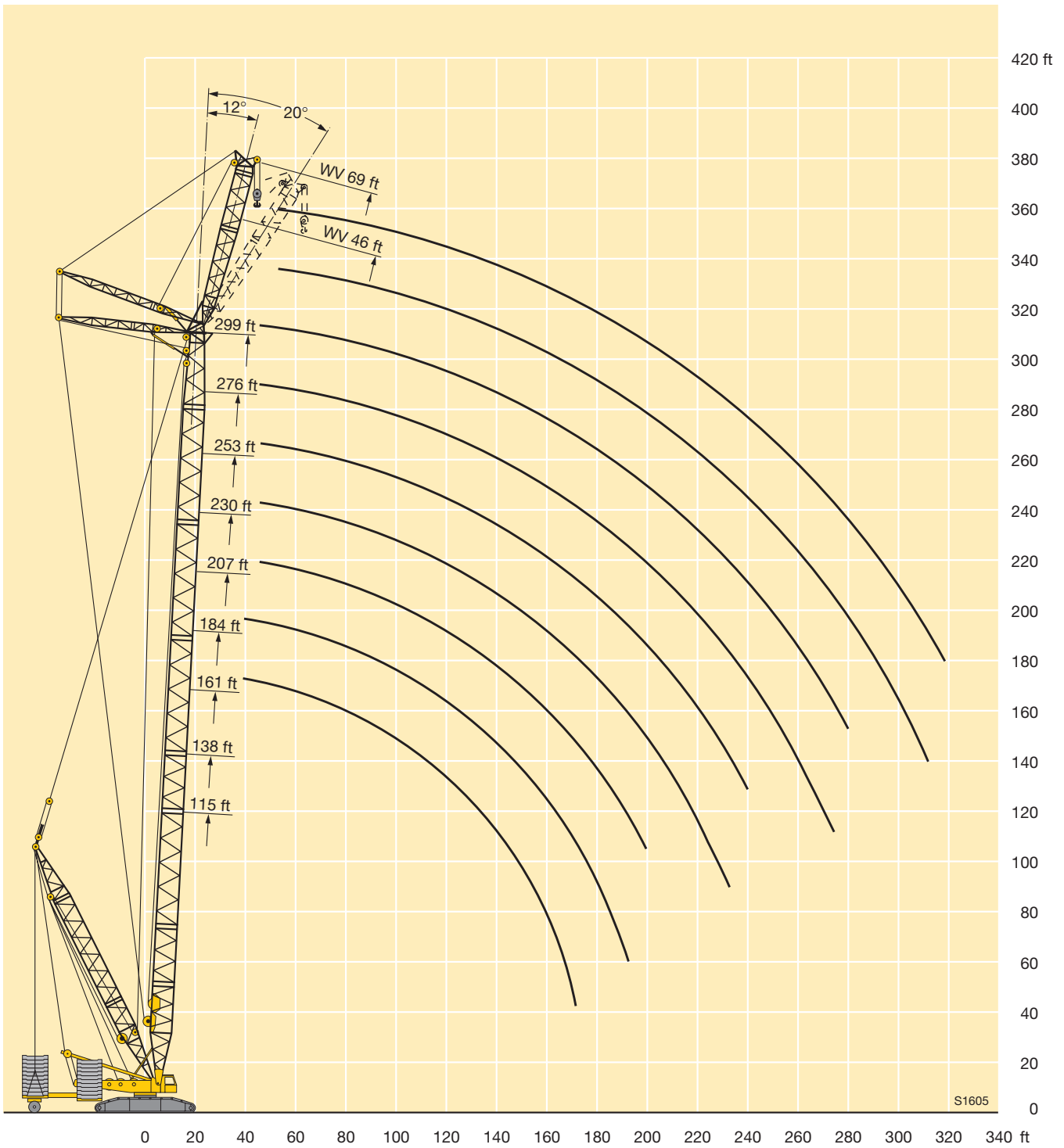


ft	115 ft		138 ft		161 ft		184 ft		207 ft		230 ft		253 ft	276 ft	299 ft	ft
	46 ft	69 ft	46 ft	69 ft	46 ft	69 ft	46 ft	69 ft	46 ft	69 ft	46 ft	69 ft	69 ft	69 ft	69 ft	
40	1151		1169													40
45	1088		1111													45
50	1032		1060		1064		928		796		684					50
55	982	915	1013	929	1030	865	928	757	796	657	684					55
60	936	870	970	891	983	865	923	757	796	657	684	572	497	430	373	60
65	895	828	931	853	938	865	898	757	796	657	684	572	496	428	371	65
70	858	792	896	818	894	840	863	757	796	657	684	572	495	426	369	70
75	824	759	855	786	847	809	824	757	784	657	684	572	493	425	366	75
80	790	728	807	757	799	774	784	749	759	657	683	572	492	423	364	80
85	754	700	753	730	750	733	740	717	726	657	680	571	491	422	362	85
90	705	674	713	700	704	695	698	682	686	653	648	571	489	420	361	90
95	657	649	677	664	665	658	658	648	647	632	615	570	488	419	359	95
100	611	622	644	628	632	624	622	616	610	601	582	563	488	416	357	100
105	566	587	610	597	604	591	589	585	574	570	551	540	487	413	354	105
110	525	552	573	573	577	562	565	557	541	541	521	515	481	411	350	110
115	485	518	537	547	548	539	539	530	515	514	493	491	464	408	347	115
120	448	486	502	520	519	518	513	505	492	487	468	467	443	405	343	120
125	416	454	468	492	490	496	488	483	470	462	448	445	423	400	340	125
130	388	424	436	464	462	472	464	462	450	443	430	423	403	383	337	130
135	362	397	409	438	436	449	441	442	430	425	412	406	386	367	331	135
140	337	371	384	413	410	427	419	423	411	408	396	390	369	351	325	140
150		325	338	365	364	384	377	386	374	375	363	360	340	322	305	150
160		285	296	323	324	345	338	351	340	345	333	333	316	298	280	160
170		247	257	288	289	308	304	318	308	316	305	308	293	277	261	170
180				255	257	278	275	288	279	289	278	284	272	258	243	180
190				224		250	247	261	254	264	254	261	252	240	226	190
200						223	221	237	230	240	232	240	233	223	210	200
210								214	208	220	212	219	214	206	195	210
220								192	187	200	193	201	197	190	181	220
230								172		182	175	184	181	175	167	230
240										164	157	168	166	161	154	240
250												153	152	148	141	250
260												138	138	135	130	260
270												124	125	124	118	270
280													113	112	108	280
290														101	97	290
300															90	300
310															80	310
320															68.5	320

TAB 128356 / 128400



**Lifting heights on SDWVB/BW boom/derrick combination**  
**Hauteur de levage en configuration SDWVB/BW**





## Remarks referring to load charts

1. When calculating crane stresses and loads, German Industrial Standards (DIN) are applicable, in conformance with new German legislation (published 2/85). The lifting capacities (stability margin) DIN/ISO correspond to DIN 15019, part 2, and ISO 4305 (Tested load = 1.25 x lifting capacity + 0.1 x boom dead weight, reduced to the boom point). The crane's structural steel work is in accordance with DIN 15018, part 3. Design and construction of the crane comply with DIN 15018, part 2 and with F.E.M. regulations.
2. Lifting capacities are given in kips.
3. The weight of the load hook and hook blocks as well as of the lifting tackle must be deducted from the lifting capacities.
4. The working radii are measured from the slewing centreline.
5. The subsoil must be even and of good bearing capacity.
6. Subject to modification of lifting capacities.
7. The crane can be displaced with suspended loads as stated in the load charts. Operating conditions must conform to the rules in the operating instructions.

## Remarques relatives aux tableaux des charges

1. La grue est calculée selon normes DIN conformément au décret fédéral 2/85. Les charges DIN/ISO respectent les sécurités au basculement requises par les normes DIN 15019, partie 2 et ISO 4305. La structure de la grue est conçue selon la norme DIN 15018, partie 3. La conception générale est réalisée selon la norme DIN 15018, partie 2, ainsi que selon les recommandations de la F.E.M.
2. Les charges sont indiquées en kips.
3. Les poids du crochet ou du moufle ainsi que des élingues sont à déduire des charges indiquées.
4. Les portées sont prises à partir de l'axe de rotation de la partie tournante.
5. Le sol doit être plat et résistant.
6. Charges données sous réserve de modification.
7. La grue peut être déplacée avec les charges indiquées dans les tableaux des charges. Les conditions de service sont stipulées dans les instructions de service.



Subject to modification / Sous réserve de modification

**Liebherr-Werk Ehingen GmbH**  
Postfach 1361, 89582 Ehingen, Germany

**Bigge Crane and Rigging Co.**

10700 Bigge Avenue  
San Leandro, CA 94577  
Phone: (888) 337-BIGGE or (510) 638-8100

TD 128.00.US12.2006