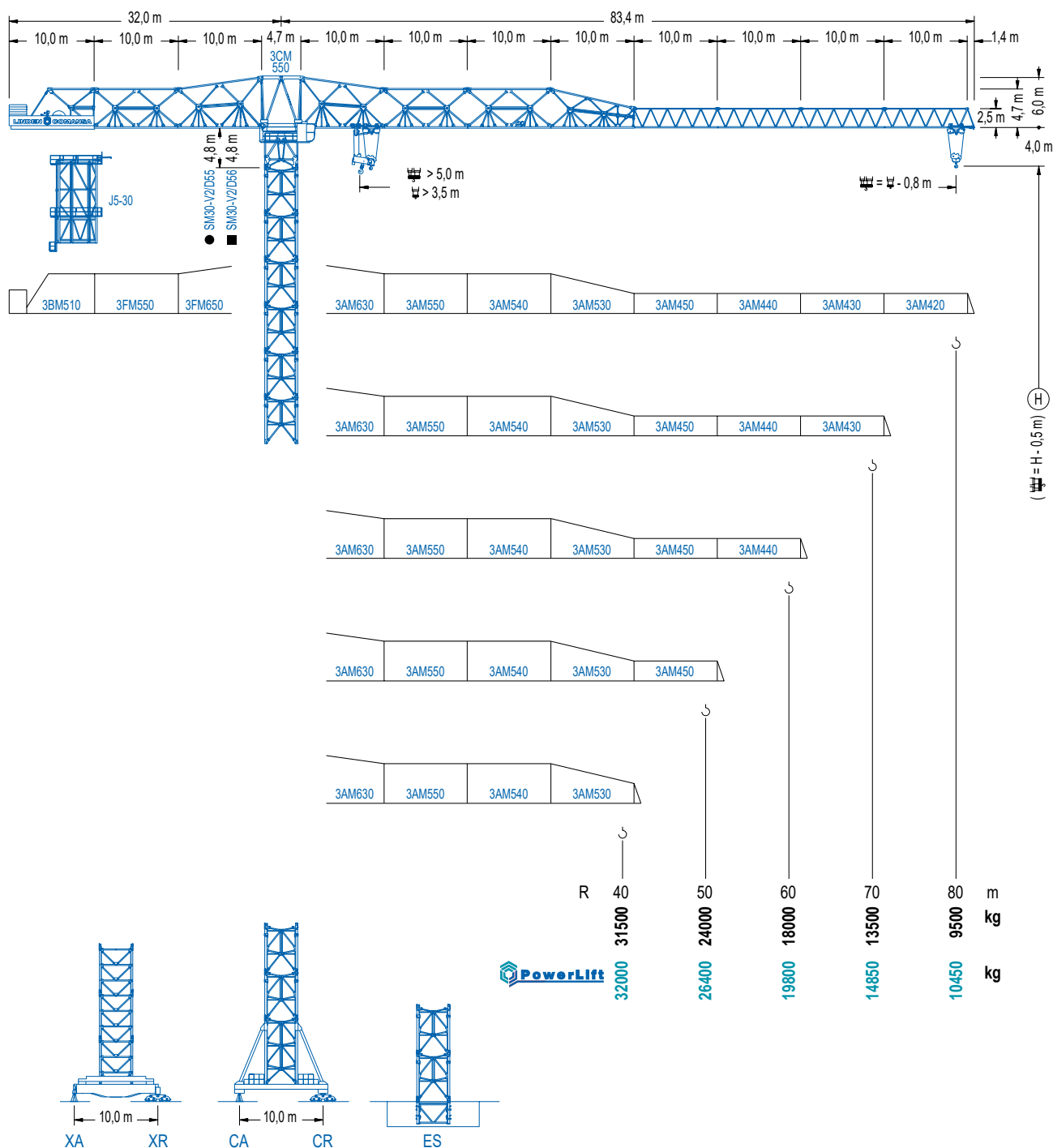


LINDEN COMANSA

LC 3000

30 LC 1100

64 t



CE EN 14439 (C/25)

3220-10211

06/13

Reserva de modificaciones. Subject to modifications. Modifications réservées. Konstruktionsänderungen vorbehalten. Il Fabricante si riserva la facoltà di apportare modifiche. Возможны изменения.

DIAGRAMA DE CARGAS

Load chart / Diagramme de charges / Lastdiagramm / Diagramma di carico / Диаграмма распределения нагрузки

R (m)	☐						☐																																	
80	15,5	18	20	22	25	26,8	29,6	32	35	38	40	45	50	55	60	65	70	75	80,0	m	64000	52860	46320	41090	34950	32000	32000	29180	26270	23850	22450	19510	17190	15300	13740	12430	11310	10340	9500	kg
70		17,6	20	22	25	28	30,7	33,9	35	38	40	45	50	55	60	65	70,0	m		64000	54480	48430	41330	35870	32000	32000	30790	27990	26370	22980	20290	18110	16310	14790	13500	kg				
60		18,9	20	22	25	28	30	33,2	36,7	38	40	45	50	55	60,0	m		64000	59780	53200	45480	39540	36290	32000	32000	30710	28950	25260	22330	19960	18000	kg								
50		20,0	22	25	28	30	32	35,2	39,0	40	45	50,0	m		64000	57010	48790	42470	39010	36010	32000	32000	31050	27120	24000	kg														
40		20,2	22	25	28	30	32	35,5	39,5	40,0	m		64000	57610	49320	42930	39440	36410	32000	32000	31500	kg																		

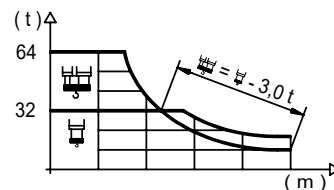
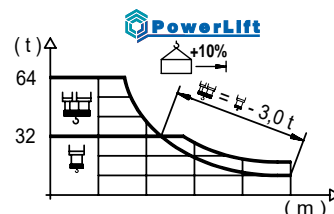


DIAGRAMA DE CARGAS POWERLIFT

Load chart PowerLift / Diagramme de charges PowerLift / Lastdiagramm PowerLift / Diagramma di carico PowerLift / Диаграмма распределения нагрузки PowerLift

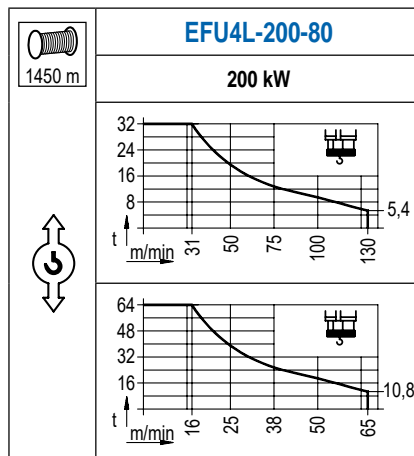
R (m)	☐						☐																																	
80	16,1	18	20	22	25	28,0	31,7	32	35	38	40	45	50	55	60	65	70	75	80,0	m	64000	55860	48980	43480	37030	32000	32000	31650	28520	25910	24400	21240	18730	16700	15020	13600	12400	11360	10450	kg
70		18,5	20	22	25	28	30	32,5	36,5	38	40	45	50	55	60	65	70,0	m		64000	58290	51860	44310	38510	35330	32000	32000	30540	28780	25110	22200	19840	17890	16250	14850	kg				
60		20,1	22	25	28	30	32	35,4	39,7	40	45	50	55	60,0	m		64000	57410	49140	42770	39290	36270	32000	32000	31700	27680	24510	21930	19800	kg										
50		21,4	22	25	28	30	32	35	37,7	42,3	45	50,0	m		64000	61900	53040	46230	42500	39260	35150	32000	32000	29800	26400	kg														
40		21,7	22	25	28	30	32	35	38,2	40,0	m		64000	62860	53880	46970	43180	39900	35730	32000	32000	32000	kg																	



LC 3000

MECANISMOS

Mechanisms / Mécanismes / Antriebe / Meccanismi / Механизмы



3220-10211
30LC1100/64t

06/13

Reserva de modificaciones. Subject to modifications. Modifications réservées. Konstruktionsänderungen vorbehalten.
Il Fabricante si riserva la facoltà di apportare modifiche. Возможны изменения.

MECANISMOS

Mechanisms / Mécanismes / Antriebe / Meccanismi / Механизмы

	CFU-18
	18 kW
0 ⇔ 60 m/min	

	GFU-15
	4x 15 kW
0 ⇔ 0,7 rpm	

	TRA-10
	4x 100 Nm
0 ⇔ 20 m/min	
10XR65-A	10CR85

	TRA-10VC
	4x 100 Nm
0 ⇔ 20 m/min	
10XR65-A	10CR85

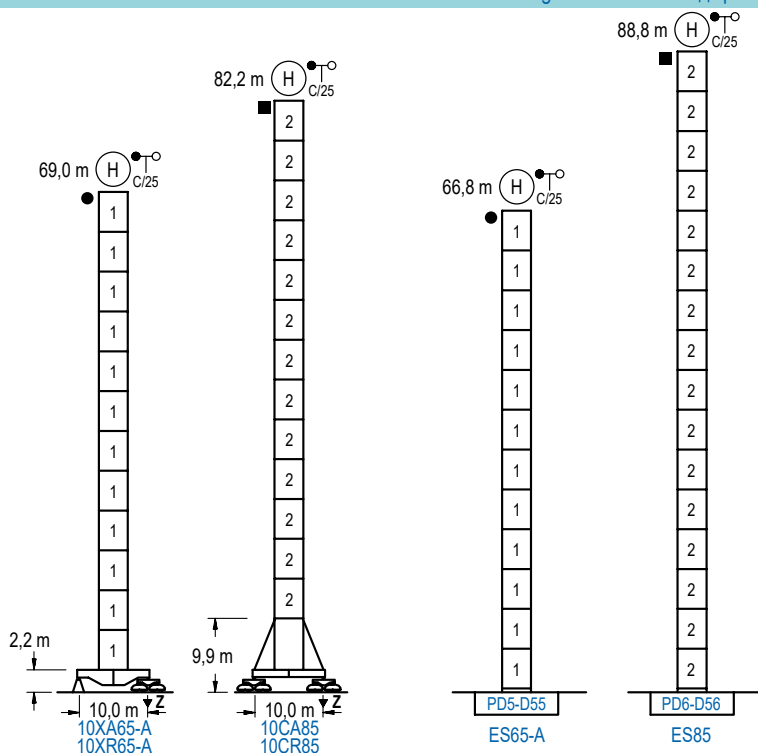
POTENCIA / POWER / PUISSANCE / LEISTUNG / POTENZA / МОЩНОСТЬ				Tensión de alimentación / Operating voltage / Tension de service / Betriebsspannung / Tensione di alimentazione / Напряжение источника питания	Generador / Generator / Générateur / Generator / Generatore / Генератор
Elevación / Hoist / Levage / Hub / Sollevamento / Тип механизма (подъем)	Carro / Trolley / Chariot / Laufkatze / Carrello / Грузовая тележка	Giro / Slewing / Rotation / Drehbewegung / Rotazione / Поворот	Traslación / Travel / Translation / Verfahrbewegung / Traslazione / Ход		
EFU4L-200-80	CFU-18	(4x) GFU-15	(4x) TRA-10	400 V 3ph 50 Hz	475 kVA

Opcional / Optional / En option / Kaufoption / Opzionale / Опционально
*

ALTURAS BAJO GANCHO

Heights under hook / Hauteurs sous crochet / Hakenhöhen / Altezza sotto gancio / Высота под крюком

∅ 4,0 m



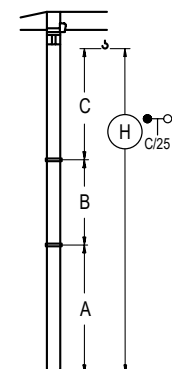
	n°	Ref.	∅	h
	1	D55	4,0	5,5
	2	D56	4,0	5,5

Z máx.	En servicio / In operation / En service / In Betrieb / In servizio / При работе	10XR65-A...199 t 10CR85231 t
	Fuera de servicio / Out of service / Hors service / Ausser Betrieb / Fuori servizio / В стационарном состоянии	10XR65-A...200 t 10CR85310 t

LC 3000

GRÚA ARRIOSTRADA

Braced crane / Grue à entretoisement / Abgespannter Kran / Gru ancorata / Наращиваемый кран



	10XA65-A	10CA85
A max	57,2	70,4
B max	- 38,5	- 55,0
C max	50,3 50,3	66,8 66,8
H max	107,5 146,0	137,2 192,2

	ES65-A	ES85
A max	55,0	77,0
B max	- 38,5	- 55,0
C max	50,3 50,3	66,8 66,8
H max	105,3 143,8	143,8 198,8

Otras zonas de viento o alturas superiores consultar / Other wind zones or additional hook heights on request / Autres zones de vent ou des hauteurs supplémentaires sur demande / Andere Windzonen oder weitere Hakenhöhen auf Anfrage / Per zone con velocità del vento particolari o altezze superiori consultare il fabbricante / При других ветренных зонах о при большой высоте проконсультируйтесь с нами

3220-10211
30LC1100/64 t

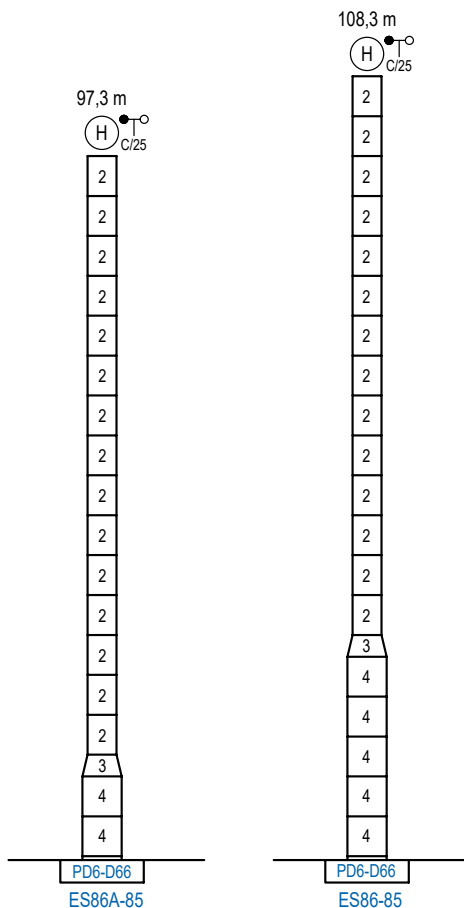
06/13

Reserva de modificaciones. Subject to modifications. Modifications réservées. Konstruktionsänderungen vorbehalten. Il fabbricante si riserva la facoltà di apportare modifiche. Возможны изменения.

ALTURAS ESPECIALES

Special heights / Spéciaux hauteurs / Extra Höhen / Conformazioni raccordate per altezze speciali / Для специальной высоты

∅ 5,4 m



n°	Ref.	∅	h	n°	Ref.	∅	h
2	D56	4,0	5,5	3	TD66D56	5,4	3,0
				4	D66	5,4	5,5

Otras zonas de viento o alturas superiores consultar / Other wind zones or additional hook heights on request / Autres zones de vent ou des hauteurs supplémentaires sur demande / Andere Windzonen oder weitere Hakenhöhen auf Anfrage / Per zone con velocità del vento particolari o altezze superiori consultare il fabbricante / При других ветренных зонах о при большой высоте проконсультируйтесь с нами

LC 3000



Construcciones Metálicas COMANSA S. A.

Tel.: (34) 948 335 020 / Fax: (34) 948 330 810

e-mail: info@comansa.com / www.comansa.com

Polígono Urbizkain

E-31620 HUARTE-PAMPLONA.- SPAIN

3220-10211	06/13	30LC1100/64 t
------------	-------	----------------------