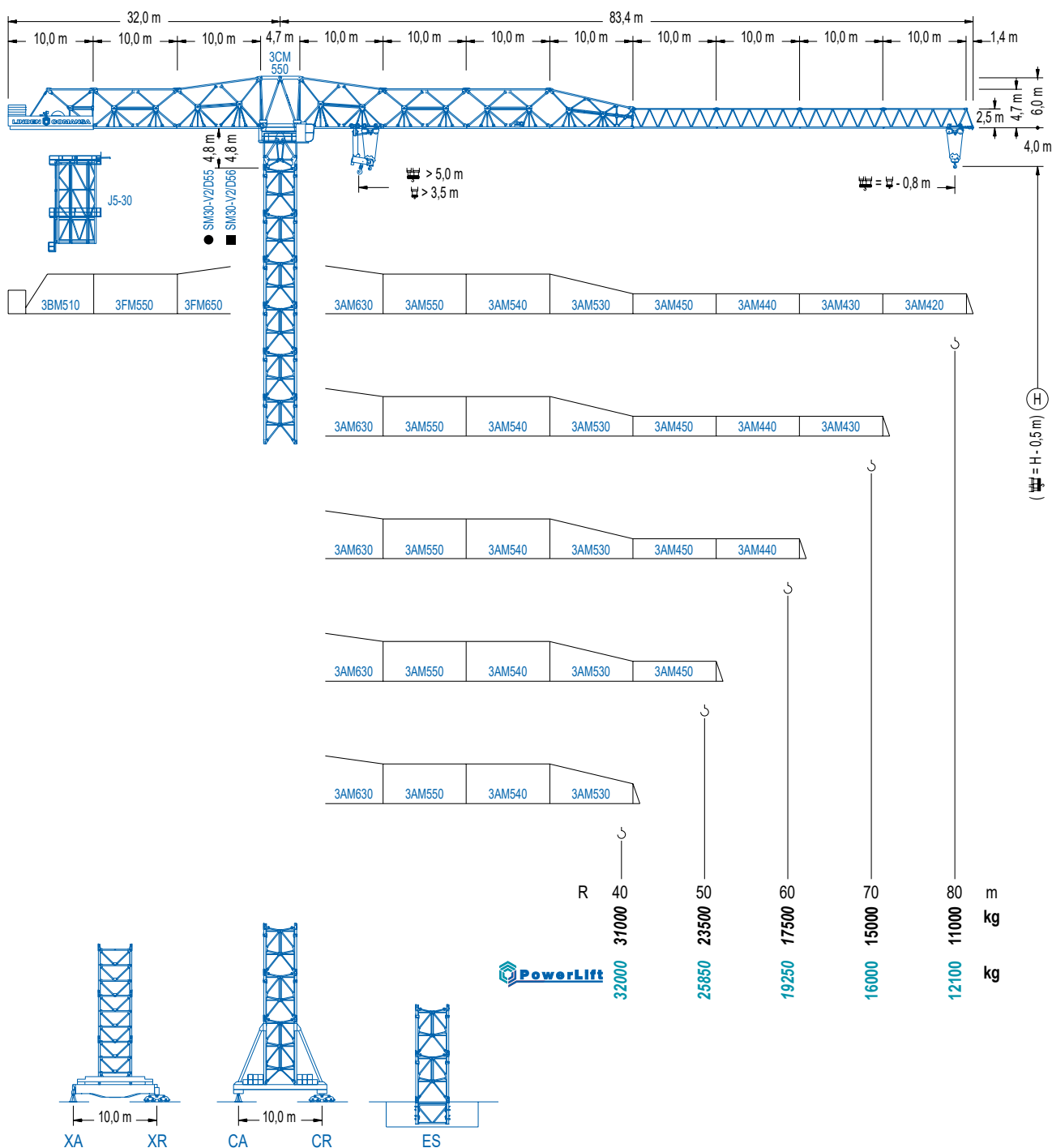


# LINDEN COMANSA

**LC 3000**

**30 LC 1100**

**32 t**



**LC 3000**

**CE EN 14439 (C/25)**

3220-10209

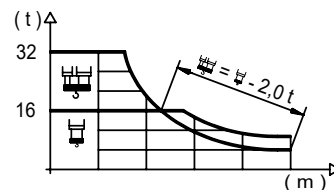
06/13

Reserva de modificaciones. Subject to modifications. Modifications réservées. Konstruktionsänderungen vorbehalten. Il Fabricante si riserva la facoltà di apportare modifiche. Возможны изменения.

## DIAGRAMA DE CARGAS

Load chart / Diagramme de charges / Lastdiagramm / Diagramma di carico / Диаграмма распределения нагрузки

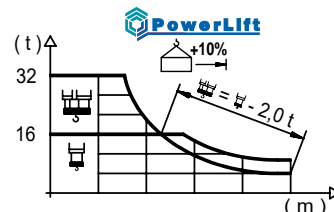
R (m)																																								
80	30,0	32	35	38	40	42	45	48	50	52	52,3	58,1	60	65	68	70	72	75	78	80,0 m	32000	29610	26550	23990	22510	21180	19420	17880	16970	16130	16000	16000	15410	14050	13330	12880	12460	11880	11340	11000 kg
70	33,8 35 38 40 42 45 48 50 52 55 58 59,2											66,2 68 70,0 m									32000	30720	27820	26140	24630	22620	20880	19840	18880	17580	16420	16000	16000	15510	15000 kg					
60	36,2 38 40 42 45 48 50 52 55 58 59,2											m									32000	30220	28410	26790	24630	22760	21640	20610	19210	17960	17500	kg								
50	38,1 40 42 45 48 49,2											m									32000	30180	28470	26200	24220	23500	kg													
40	38,2 39,2											m									32000	31000	kg																	



## DIAGRAMA DE CARGAS POWERLIFT

Load chart PowerLift / Diagramme de charges PowerLift / Lastdiagramm PowerLift / Diagramma di carico PowerLift / Диаграмма распределения нагрузки PowerLift

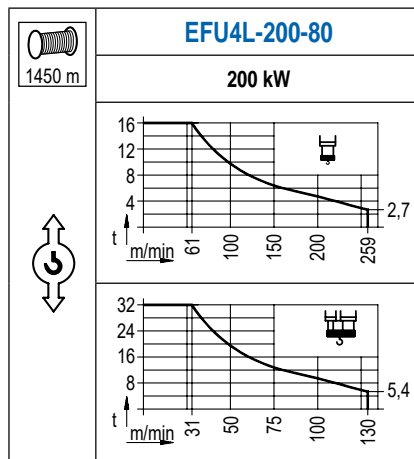
R (m)																																								
80	31,9	35	38	40	42	45	48	50	52	55	55,8	62,9	63	65	68	70	72	75	78	80,0 m	32000	28650	25920	24340	22920	21040	19400	18420	17520	16290	16000	16000	15970	15410	14630	14140	13690	13050	12470	12100 kg
70	36,3 38 40 42 45 48 50 52 55 58 60 62 63 63,5											70,0 m									32000	30250	28440	26810	24660	22780	21660	20630	19230	17980	17220	16510	16170	16000	16000	kg				
60	39,0 40 42 45 48 50 52 55 58 59,2											m									32000	31050	29290	26960	24940	23720	22610	21100	19750	19250	kg									
50	41,2 42 45 48 49,2											m									32000	31240	28780	26630	25850	kg														
40	39,2											m									32000	kg																		



LC 3000

## MECANISMOS

Mechanisms / Mécanismes / Antriebe / Meccanismi / Механизмы



## MECANISMOS

Mechanisms / Mécanismes / Antriebe / Meccanismi / Механизмы

	<b>CFU-18</b>
	<b>18 kW</b>
0 ⇔ 60 m/min	

	<b>GFU-15</b>
	<b>4x 15 kW</b>
0 ⇔ 0,7 rpm	

	<b>TRA-10</b>
	<b>4x 100 Nm</b>
0 ⇔ 20 m/min	
10XR65-A	10CR85

	<b>TRA-10VC</b>
	<b>4x 100 Nm</b>
0 ⇔ 20 m/min	
10XR65-A	10CR85

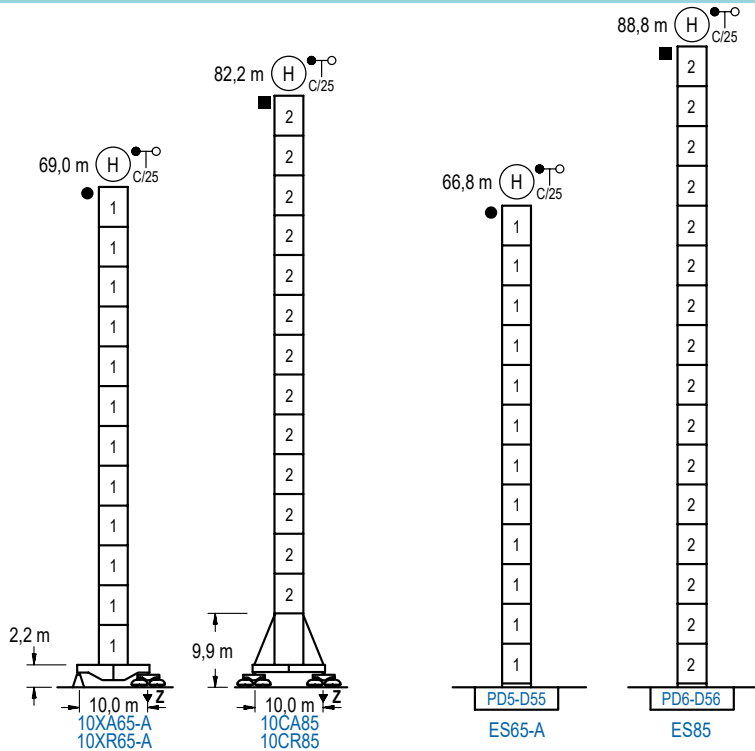
POTENCIA / POWER / PUISSANCE / LEISTUNG / POTENZA / МОЩНОСТЬ				Tensión de alimentación / Operating voltage / Tension de service / Betriebsspannung / Tensione di alimentazione / Напряжение источника питания	Generador / Generator / Générateur / Generator / Generatore / Генератор
Elevación / Hoist / Levage / Hub / Sollevamento / Тип механизма (подъем)	Carro / Trolley / Chariot / Laufkatze / Carrello / Грузовая тележка	Giro / Slewing / Rotation / Drehbewegung / Rotazione / Поворот	Traslación / Travel / Translation / Verfahrbewegung / Traslazione / Ход		
EFU4L-200-80	CFU-18	(4x) GFU-15	(4x) TRA-10	400 V 3ph 50 Hz	475 kVA

Opcional / Optional / En option / Kaufoption / Opzionale / Опционально
<b>*</b>

## ALTURAS BAJO GANCHO

Heights under hook / Hauteurs sous crochet / Hakenhöhen / Altezza sotto gancio / Высота под крюком

∅ 4,0 m



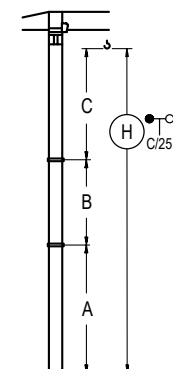
	n°	Ref.	∅	h
	1	D55	4,0	5,5
	2	D56	4,0	5,5

<b>Z máx.</b>	En servicio / In operation / En service / In Betrieb / In servizio / При работе	10XR65-A...199 t 10CR85 .....231 t
	Fuera de servicio / Out of service / Hors service / Ausser Betrieb / Fuori servizio / В стационарном состоянии	10XR65-A...200 t 10CR85 .....310 t

LC 3000

## GRÚA ARRIOSTRADA

Braced crane / Grue à entretoisement / Abgespannter Kran / Gru ancorata / Нарцываемый кран



	10XA65-A	10CA85
A max	57,2	70,4
B max	- 38,5	- 55,0
C max	50,3 50,3	66,8 66,8
H max	107,5 146,0	137,2 192,2

	ES65-A	ES85
A max	55,0	77,0
B max	- 38,5	- 55,0
C max	50,3 50,3	66,8 66,8
H max	105,3 143,8	143,8 198,8

Otras zonas de viento o alturas superiores consultar / Other wind zones or additional hook heights on request / Autres zones de vent ou des hauteurs supplémentaires sur demande / Andere Windzonen oder weitere Hakenhöhen auf Anfrage / Per zone con velocità del vento particolari o altezze superiori consultare il fabbricante / При других ветренных зонах о при большой высоте проконсультируйтесь с нами

3220-10209  
30LC1100/32 t

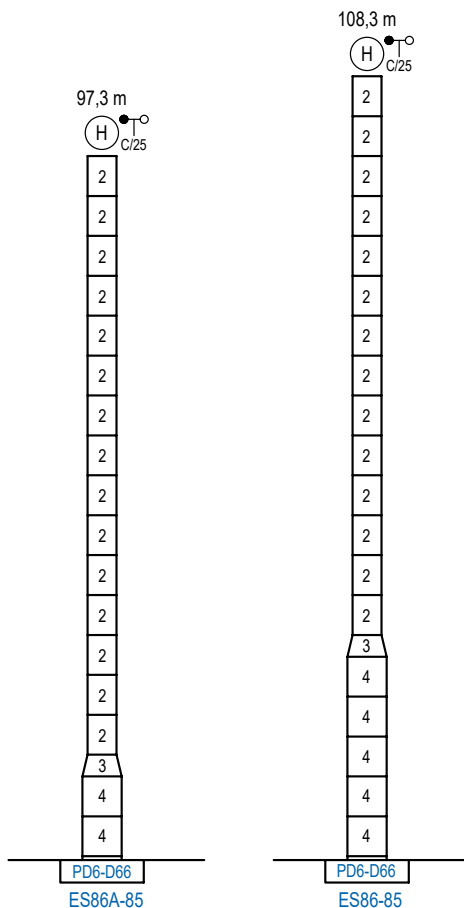
06/13

Reserva de modificaciones. Subject to modifications. Modifications réservées. Konstruktionsänderungen vorbehalten.  
Il Fabbricante si riserva la facoltà di apportare modifiche. Возможны изменения.

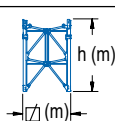
## ALTURAS ESPECIALES

Special heights / Spéciaux hauteurs / Extra Höhen / Conformazioni raccordate per altezze speciali / Для специальной высоты

∅ 5,4 m



n°	Ref.	∅	h	n°	Ref.	∅	h
2	D56	4,0	5,5	3	TD66D56	5,4	3,0
				4	D66	5,4	5,5



Otras zonas de viento o alturas superiores consultar / Other wind zones or additional hook heights on request / Autres zones de vent ou des hauteurs supplémentaires sur demande / Andere Windzonen oder weitere Hakenhöhen auf Anfrage / Per zone con velocità del vento particolari o altezze superiori consultare il fabbricante / При других ветренных зонах о при большой высоте проконсультируйтесь с нами

LC 3000



Construcciones Metálicas COMANSA S. A.

Tel.: (34) 948 335 020 / Fax: (34) 948 330 810

e-mail: info@comansa.com / www.comansa.com

Polígono Urbizkain

E-31620 HUARTE-PAMPLONA.- SPAIN

<p>3220-10209</p> <p>06/13</p> <p><b>30LC1100/32 t</b></p>
--