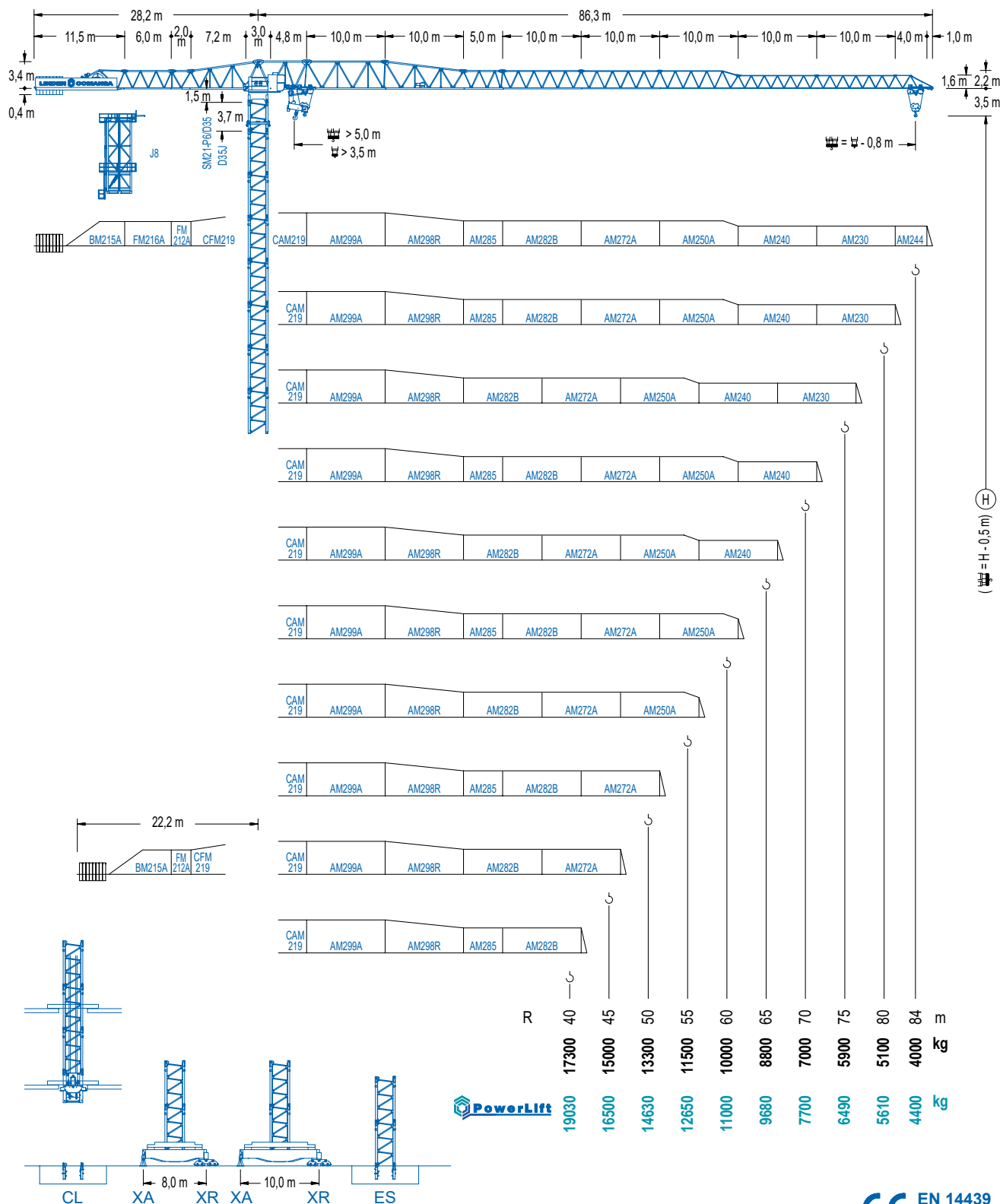


LINDEN COMANSA

LC 2100

21 LC 660

48 t



LC 2100

CE EN 14439 (C/25)

DS.1308.18 02/13 Reserva de modificaciones. Subject to modifications. Modifications réservées. Konstruktionsänderungen vorbehalten. Il Fabricante si riserva la facoltà di apportare modifiche. Возможны изменения.



DIAGRAMA DE CARGAS

Load chart / Diagramme de charges / Lastdiagramm / Diagramma di carico / Диаграмма распределения нагрузки

R (m)	🏗️			🏗️													
84	11,5	15	19,8	20,6	30	35	40	45	50	55	60	65	70	75	80	84,0	m
	48000	34300	24000	24000	15400	12800	10870	9390	8210	7260	6460	5800	5230	4740	4310	4000	kg
80	12,6	15	21,9	23,0	30	35	40	45	50	55	60	65	70	75	80,0	m	
	48000	38750	24000	24000	17590	14660	12490	10820	9500	8420	7530	6780	6140	5580	5100	kg	
75	13,0	15	22,6	23,9	30	35	40	45	50	55	60	65	70	75,0	m		
	48000	40280	24000	24000	18410	15360	13100	11360	9980	8860	7930	7150	6480	5900	kg		
70	13,7	23,8	25,3	30	35	40	45	50	55	60	65	70,0	m				
	48000	24000	24000	19670	16420	14030	12180	10720	9530	8540	7710	7000	kg				
65	14,9	20	26,1	27,8	35	40	45	50	55	60	65,0	m					
	48000	33440	24000	24000	18500	15830	13780	12150	10820	9720	8800	kg					
60	15,2	20	26,5	28,5	35	40	45	50	55	60,0	m						
	48000	34160	24000	24000	18980	16250	14150	12480	11120	10000	kg						
55	15,5	20	27,1	29,3	35	40	45	50	55,0	m							
	48000	35070	24000	24000	19580	16770	14610	12890	11500	kg							
50	15,8	20	27,7	30,1	35	40	45	50,0	m								
	48000	35950	24000	24000	20170	17280	15060	13300	kg								
45	15,7	20	27,5	30,0	35	40	45,0	m									
	48000	35610	24000	24000	20090	17210	15000	kg									
40	15,7	20	27,5	30,1	35	40,0	m										
	48000	35580	24000	24000	20190	17300	kg										

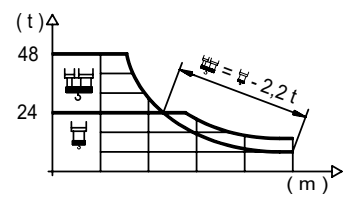
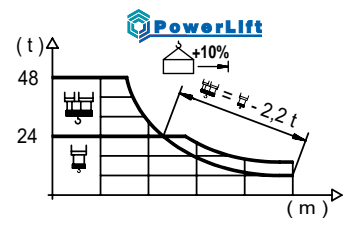


DIAGRAMA DE CARGAS POWERLIFT

Load chart PowerLift / Diagramme de charges PowerLift / Lastdiagramm PowerLift / Diagramma di carico PowerLift / Диаграмма распределения нагрузки PowerLift

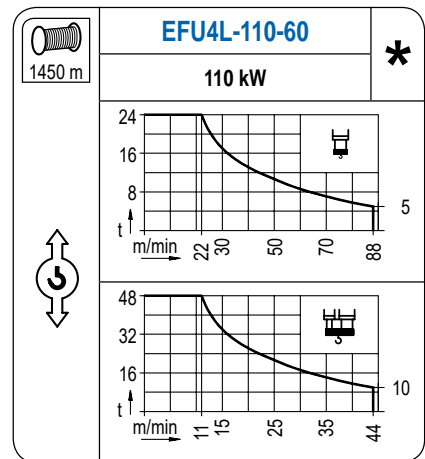
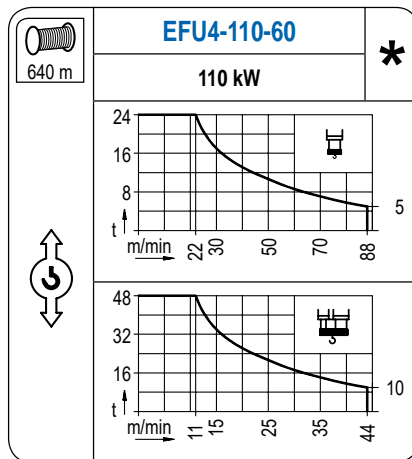
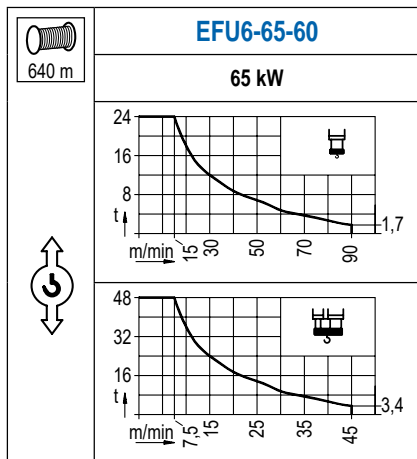
R (m)	🏗️			🏗️													
84	11,8	15	20,3	21,9	30	35	40	45	50	55	60	65	70	75	80	84,0	m
	48000	35400	24000	24000	16560	13780	11730	10150	8890	7870	7030	6320	5710	5180	4730	4400	kg
80	13,1	15	22,7	24,5	30	35	40	45	50	55	60	65	70	75	80,0	m	
	48000	40430	24000	24000	19000	15860	13530	11740	10320	9170	8220	7410	6720	6130	5610	kg	
75	13,5	15	23,6	25,6	30	35	40	45	50	55	60	65	70	75,0	m		
	48000	42280	24000	24000	19930	16650	14220	12360	10870	9670	8670	7830	7110	6490	kg		
70	14,3	15	24,9	27,1	35	40	45	50	55	60	65	70,0	m				
	48000	45150	31640	24000	17860	15270	13280	11710	10420	9360	8450	7700	kg				
65	15,7	20	27,5	30,1	35	40	45	50	55	60	65,0	m					
	48000	35690	24000	24000	20160	17280	15060	13300	11870	10680	9680	kg					
60	16,0	20	28,1	30,8	35	40	45	50	55	60,0	m						
	48000	36590	24000	24000	20720	17770	15490	13680	12220	11000	kg						
55	16,4	20	25	28,8	31,7	40	45	50	55,0	m							
	48000	37720	28690	24000	24000	18370	16020	14160	12650	kg							
50	16,8	20	25	29,5	32,6	40	45	50,0	m								
	48000	38810	29540	24000	24000	18960	16540	14630	kg								
45	16,7	20	25	29,4	32,5	40	45,0	m									
	48000	38570	29350	24000	24000	18910	16500	kg									
40	16,7	20	25	29,4	32,7	40,0	m										
	48000	38660	29420	24000	24000	19030	kg										



LC 2100

MECANISMOS

Mechanisms / Mécanismes / Antriebe / Meccanismi / Механизмы



DS.1308.18
21LC660/48 t

02/13

Reserva de modificaciones. Subject to modifications. Modifications réservées. Konstruktionsänderungen vorbehalten. Il Fabricante si riserva la facoltà di apportare modifiche. Возможны изменения.



MECANISMOS

Mechanisms / Mécanismes / Antriebe / Meccanismi / Механизмы

	CFU-13
	13 kW
0 ⇔ 75 m/min	

	GFU-7.5
	4x 7,5 kW
0 ⇔ 0,7 rpm	

	TRA-7.5
	4x 75 Nm
0 ⇔ 20 m/min	
7XR6A3	10XR83

	TRA-7.5VC
	4x 75 Nm
0 ⇔ 20 m/min	
7XR6A3	10XR83

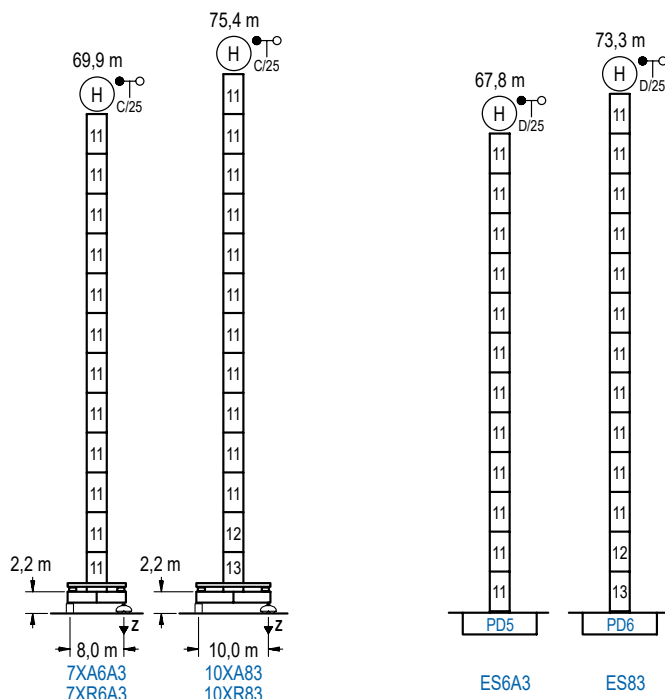
POTENCIA / POWER / PUISSANCE / LEISTUNG / POTENZA / МОЩНОСТЬ				Tensión de alimentación / Operating voltage / Tension de service / Betriebsspannung / Tensione di alimentazione / Напряжение источника питания	Generador / Generator / Générateur / Generator / Generatore / Генератор
Elevación / Hoist / Levage / Hub / Sollevamento / Тип механизма (подъем)	Carro / Trolley / Chariot / Laufkatze / Carrelo / Грузовая тележка	Giro / Slewing / Rotation / Drehbewegung / Rotazione / Поворот	Traslación / Travel / Translation / Verfahrbewegung / Traslazione / Ход	400 V 3ph 50 Hz	205 kVA 270 kVA 270 kVA
EFU6-65-60	CFU-13	(4x) GFU-7.5	(4x) TRA-7.5		
EFU4-110-60					
EFU4L-110-60					

Opcional / Optional / En option / Kaufoption / Opzionale / Опционально
*

ALTURAS BAJO GANCHO

Heights under hook / Hauteurs sous crochet / Hakenhöhen / Altezza sotto gancio / Высота под крюком

∅ 2,5 m



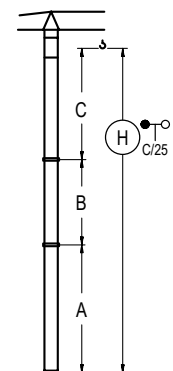
n°	Ref.	∅	h
11	D35	2,5	5,5
12	TD36B	2,5	5,5
13	D36	2,5	5,5

Z máx.	En servicio / In operation / En service / In Betrieb / In servizio / При работе	7XR6A3 ... 156 t 10XR83... 146 t
	Fuera de servicio / Out of service / Hors service / Ausser Betrieb / Fuori servizio / В стационарном состоянии	7XR6A3 ... 159 t 10XR83... 157 t

LC 2100

GRÚA ARRIOSTRADA

Braced crane / Grue à entretoisement / Abgespannter Kran / Gru ancorata / Нарастываемый кран

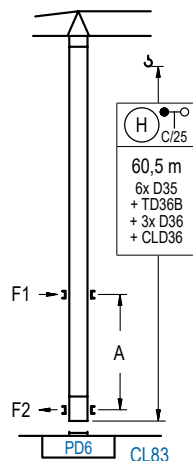


	7XA6A3	10XA83
A max	57,2	62,7
B max	- 38,5	- 38,5
C max	51,2 51,2	51,2 51,2
H max	108,4 146,9	113,9 152,4

	ES6A3	ES83
A max	55,1	60,6
B max	- 38,5	- 38,5
C max	51,2 51,2	51,2 51,2
H max	106,3 144,8	111,8 150,3

GRÚA TREPADORA

Internal climbing crane / Grue avec cage de télescopage intérieure / Kran mit klettern im Gebäude / Gru in rampante in cavetto / Монтажная клеть



n°	Ref.	∅	h
11	D35	2,5	5,5
12	TD36B	2,5	5,5
13	D36	2,5	5,5
19	CLD36	2,5	3,8

Otras zonas de viento, alturas superiores, arriostramientos o trepado interno consultar / Other wind zones, additional hook heights, tie frames or internal climbing on request / Autres zones de vent, des hauteurs supplémentaires, entretoisements ou grues avec cage de télescopage intérieure, sur demande / Andere Windzonen, weitere Hakenhöhen, Abspannungen zum Gebäude oder Klettern im Gebäude auf Anfrage / Per zone con velocità del vento particolari, altezze superiori, ancoraggi o rampante in cavetto, consultare il fabbricante / При других ветренных зонах, при большой высоте, привязках к зданию или наращивании крана внутри здания проконсультируйтесь с нами

DS.1308.18
21LC660/48 t

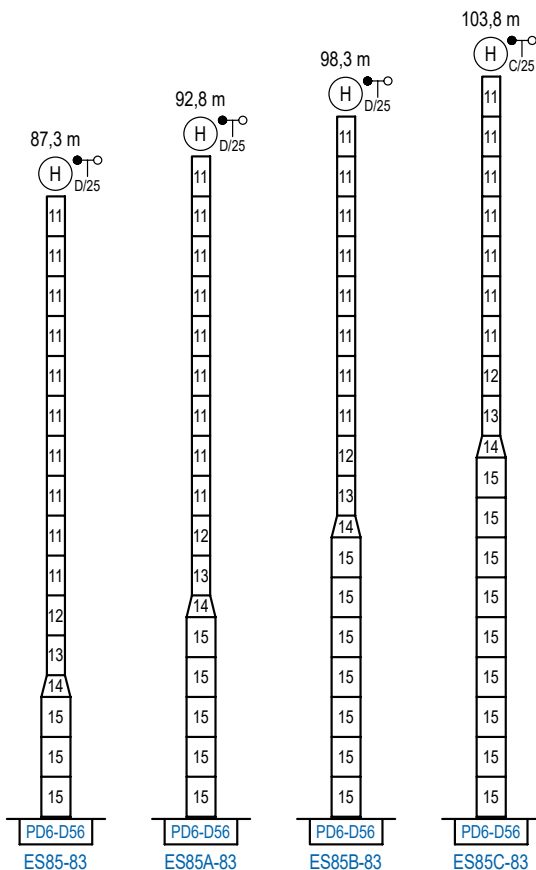
02/13

Reserva de modificaciones. Subject to modifications. Modifications réservées. Konstruktionsänderungen vorbehalten.
Il Fabbricante si riserva la facoltà di apportare modifiche. Возможны изменения.

ALTURAS ESPECIALES

Special heights / Spéciaux hauteurs / Extra Höhen / Conformazioni raccordate per altezze speciali / Для специальной высоты

∅ 4,0 m



n°	Ref.	∅	h	n°	Ref.	∅	h
11	D35	2,5	5,5	14	TD56D36	4,0	3,0
12	TD36B	2,5	5,5	15	D56	4,0	5,5
13	D36	2,5	5,5				

Otras zonas de viento o alturas superiores consultar / Other wind zones or additional hook heights on request / Autres zones de vent ou des hauteurs supplémentaires sur demande / Andere Windzonen oder weitere Hakenhöhen auf Anfrage / Per zone con velocità del vento particolari o altezze superiori consultare il fabbricante / При других ветренных зонах о при большой высоте проконсультируйтесь с нами

LC 2100



Construcciones Metálicas COMANSA S. A.

Tel.: (34) 948 335 020 / Fax: (34) 948 330 810

e-mail: info@comansa.com / www.comansa.com

Polígono Urbizkain

E-31620 HUARTE-PAMPLONA.- SPAIN

DS.1308.18 02/13 21LC660/48 t