

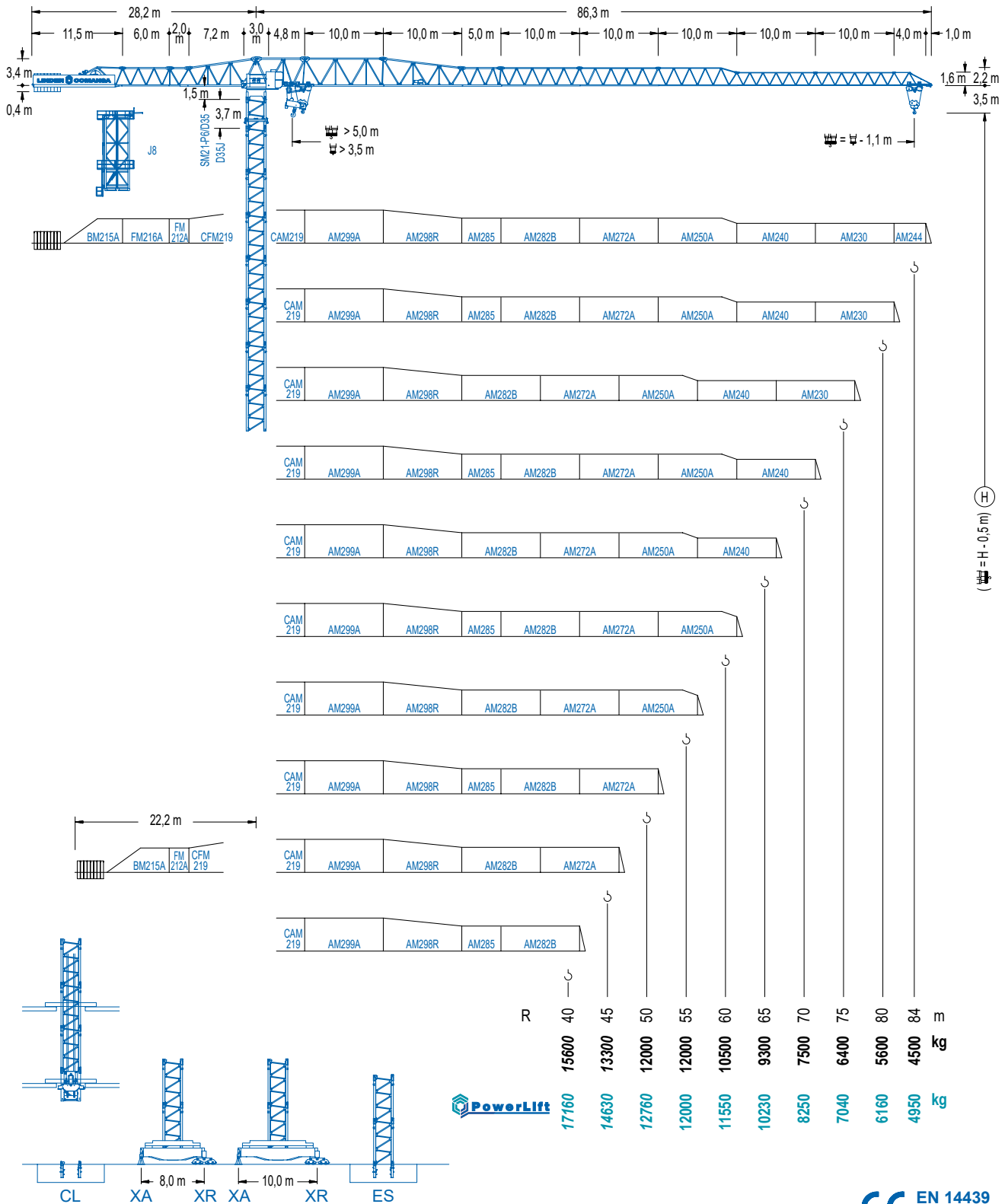


LINDEN COMANSA

LC 2100

21 LC 660

36 t



LC 2100

(H = H - 0.5 m)

CE EN 14439 (C/25)

DS.1308.17 02/13 Reserva de modificaciones. Subject to modifications. Modifications réservées. Konstruktionsänderungen vorbehalten. Il Fabricante si riserva la facoltà di apportare modifiche. Возможны изменения.

DIAGRAMA DE CARGAS

Load chart / Diagramme de charges / Lastdiagramm / Diagramma di carico / Диаграмма распределения нагрузки

R (m)	🏗️					🏗️										
84	14,1	20	25	30	33,1	38,5	45	50	55	60	65	70	75	80	84,0	m
	36000	23300	17500	13750	12000	12000	9800	8640	7700	6920	6270	5710	5220	4800	4500	kg
80	15,7	20	25	30	37,0	42,6	45	50	55	60	65	70	75	80,0	m	
	36000	26580	20090	15870	12000	12000	11240	9940	8880	8000	7260	6620	6080	5600	kg	
75	16,2	20	25	30	35	38,3	44,3	50	55	60	65	70	75,0	m		
	36000	27760	21010	16640	13570	12000	12000	10430	9320	8400	7630	6970	6400	kg		
70	17,0	20	25	30	35	40,4	47,0	50	55	60	65	70,0	m			
	36000	29590	22450	17820	14580	12000	12000	11180	10000	9020	8200	7500	kg			
65	18,7	25	30	35	40	44,6	52,2	55	60	65,0	m					
	36000	25290	20160	16570	13910	12000	12000	11300	10220	9300	kg					
60	19,1	25	30	35	40	45,5	53,5	55	60,0	m						
	36000	25890	20660	16990	14280	12000	12000	11610	10500	kg						
55	19,5	25	30	35	40	45	46,6	55,0	m							
	36000	26640	21280	17520	14740	12600	12000	kg								
50	19,9	25	30	35	40	47,7	50,0	m								
	36000	27370	21880	18030	15180	12000	kg									
45	19,8	25	30	35	40	43,9	m									
	36000	27140	21690	17870	15040	13300	kg									
40	19,8	25	30	35	38,9	m										
	36000	27140	21690	17870	15600	kg										

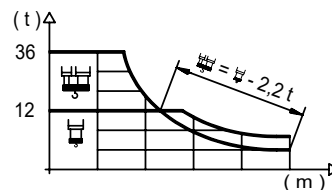
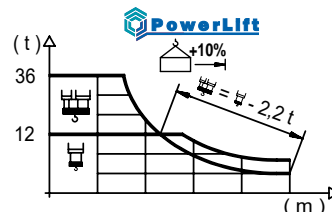


DIAGRAMA DE CARGAS POWERLIFT

Load chart PowerLift / Diagramme de charges PowerLift / Lastdiagramm PowerLift / Diagramma di carico PowerLift / Диаграмма распределения нагрузки PowerLift

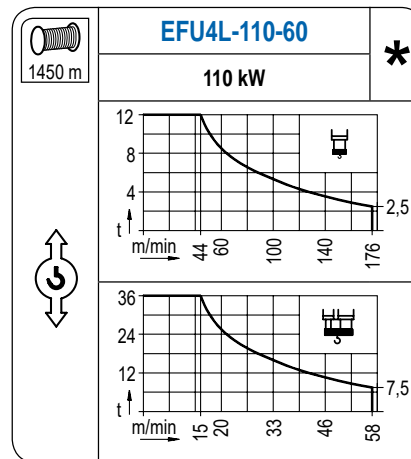
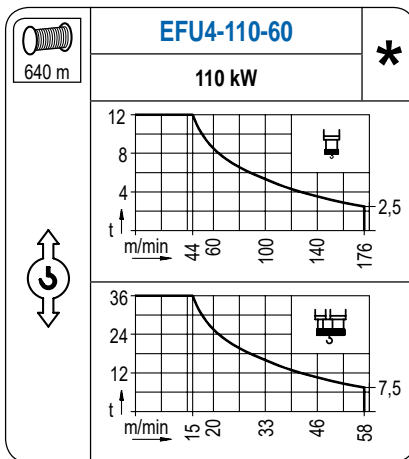
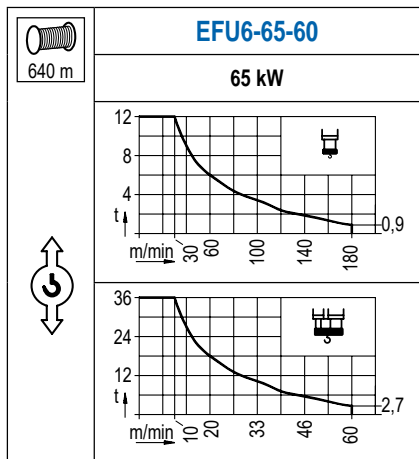
R (m)	🏗️					🏗️										
84	14,6	20	25	30	34,3	40,6	45	50	55	60	65	70	75	80	84,0	m
	36000	24320	18300	14410	12000	12000	10650	9410	8400	7560	6850	6250	5730	5270	4950	kg
80	16,3	20	25	30	35	38,6	45,8	50	55	60	65	70	75	80,0	m	
	36000	28010	21210	16800	13710	12000	12000	10840	9700	8750	7950	7260	6680	6160	kg	
75	17,0	20	25	30	35	40,2	47,8	50	55	60	65	70	75,0	m		
	36000	29400	22300	17700	14480	12000	12000	11400	10200	9210	8370	7660	7040	kg		
70	17,9	20	25	30	35	40	42,7	50,9	55	60	65	70,0	m			
	36000	31530	23980	19080	15650	13110	12000	12000	10960	9900	9010	8250	kg			
65	19,8	25	30	35	40	45	47,4	56,2	60	65,0	m					
	36000	27180	21720	17890	15060	12880	12000	11220	10230	kg						
60	20,3	25	30	35	40	45	48,5	58,0	60,0	m						
	36000	27920	22330	18410	15520	13280	12000	12000	11550	kg						
55	20,8	25	30	35	40	45	49,9	55,0	m							
	36000	28830	23080	19050	16070	13780	12000	12000	kg							
50	21,3	25	30	35	40	45	48,9	m								
	36000	29710	23810	19670	16610	14250	12760	kg								
45	21,2	25	30	35	40	43,9	m									
	36000	29540	23670	19550	16510	14630	kg									
40	21,3	25	30	35	38,9	m										
	36000	29630	23740	19610	17160	kg										



LC 2100

MECANISMOS

Mechanisms / Mécanismes / Antriebe / Meccanismi / Механизмы



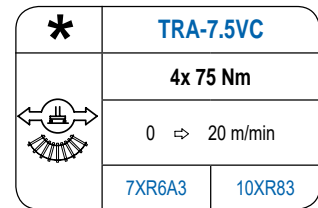
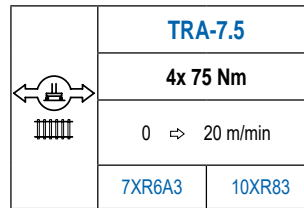
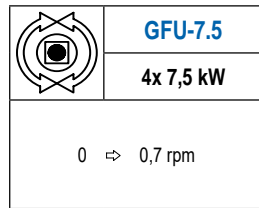
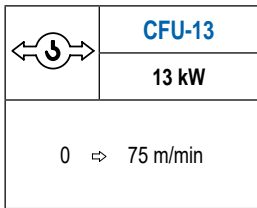
DS.1308.17
21LC660/36 t

02/13

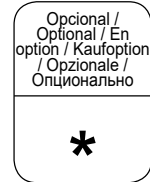
Reserva de modificaciones. Subject to modifications. Modifications réservées. Konstruktionsänderungen vorbehalten. Il Fabricante si riserva la facoltà di apportare modifiche. Возможны изменения.

MECANISMOS

Mechanisms / Mécanismes / Antriebe / Meccanismi / Механизмы



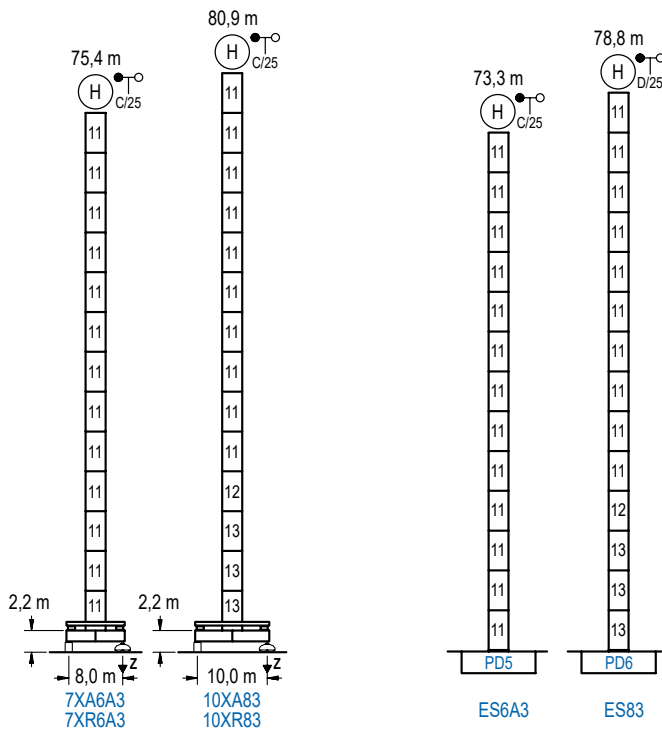
POTENCIA / POWER / PUISSANCE / LEISTUNG / POTENZA / МОЩНОСТЬ				Tensión de alimentación / Operating voltage / Tension de service / Betriebsspannung / Tensione di alimentazione / Напряжение источника питания	Generador / Generator / Générateur / Generator / Generatore / Генератор
Elevación / Hoist / Levage / Hub / Sollevamento / Тип механизма (подъем)	Carro / Trolley / Chariot / Laufkatze / Carrelo / Грузовая тележка	Giro / Slewing / Rotation / Drehbewegung / Rotazione / Поворот	Traslación / Travel / Translation / Verfahrbewegung / Traslazione / Ход	400 V 3ph 50 Hz	205 kVA 270 kVA 270 kVA
EFU6-65-60	CFU-13	(4x) GFU-7.5	(4x) TRA-7.5		
EFU4-110-60					
EFU4L-110-60					



ALTURAS BAJO GANCHO

Heights under hook / Hauteurs sous crochet / Hakenhöhen / Altezza sotto gancio / Высота под крюком

∅ 2,5 m



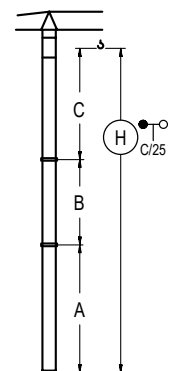
n°	Ref.	∅	h
11	D35	2,5	5,5
12	TD36B	2,5	5,5
13	D36	2,5	5,5

Z máx.	En servicio / In operation / En service / In Betrieb / In servizio / При работе	7XR6A3 ... 158 t 10XR83... 149 t
	Fuera de servicio / Out of service / Hors service / Ausser Betrieb / Fuori servizio / В стационарном состоянии	7XR6A3 ... 190 t 10XR83... 179 t

LC 2100

GRÚA ARRIOSTRADA

Braced crane / Grue à entretoisement / Abgespannter Kran / Gru ancorata / Нарастываемый кран

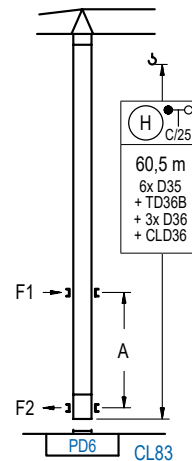


	7XA6A3	10XA83
A max	62,7	68,2
B max	- 38,5	- 38,5
C max	51,2 51,2	51,2 51,2
H max	113,9 152,4	119,4 157,9

	ES6A3	ES83
A max	60,6	66,1
B max	- 38,5	- 38,5
C max	51,2 51,2	51,2 51,2
H max	111,8 150,3	117,3 155,8

GRÚA TREPADORA

Internal climbing crane / Grue avec cage de télescopage intérieure / Kran mit klettern im Gebäude / Gru in rampante in cavetto / Монтажная клеть



n°	Ref.	∅	h
11	D35	2,5	5,5
12	TD36B	2,5	5,5
13	D36	2,5	5,5
19	CLD36	2,5	3,8

n°	Ref.	∅	h
11	D35	2,5	5,5
12	TD36B	2,5	5,5
13	D36	2,5	5,5
19	CLD36	2,5	3,8

Otras zonas de viento, alturas superiores, arriostramientos o trepado interno consultar / Other wind zones, additional hook heights, tie frames or internal climbing on request / Autres zones de vent, des hauteurs supplémentaires, entretoisements ou grues avec cage de télescopage intérieure, sur demande / Andere Windzonen, weitere Hakenhöhen, Abspannungen zum Gebäude oder Klettern im Gebäude auf Anfrage / Per zone con velocità del vento particolari, altezze superiori, ancoraggi o rampante in cavetto, consultare il fabbricante / При других ветренных зонах, при большой высоте, привязках к зданию или наращивании крана внутри здания проконсультируйтесь с нами

DS.1308.17
21LC660/36 t

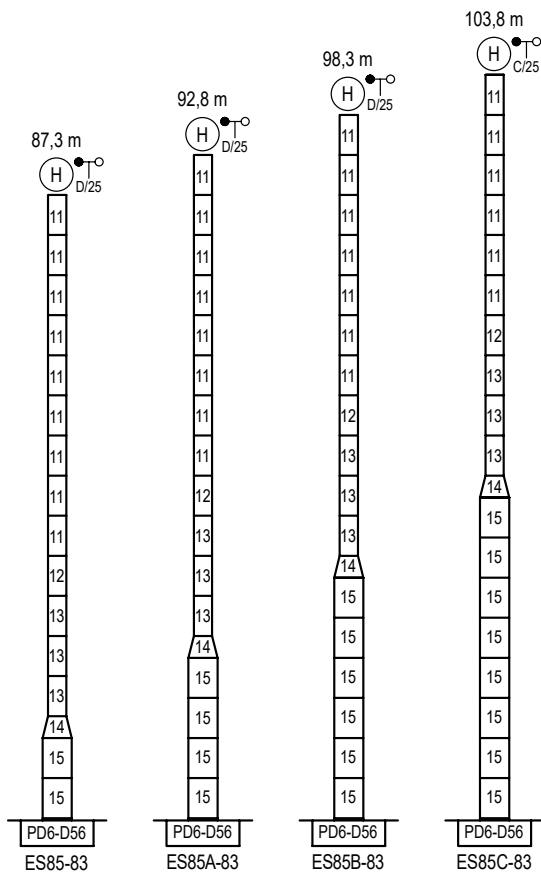
02/13

Reserva de modificaciones. Subject to modifications. Modifications réservées. Konstruktionsänderungen vorbehalten.
Il Fabbricante si riserva la facoltà di apportare modifiche. Возможны изменения.

ALTURAS ESPECIALES

Special heights / Spéciaux hauteurs / Extra Höhen / Conformazioni raccordate per altezze speciali / Для специальной высоты

∅ 4,0 m



n°	Ref.	∅	h	n°	Ref.	∅	h
11	D35	2,5	5,5	14	TD56D36	4,0	3,0
12	TD36B	2,5	5,5	15	D56	4,0	5,5
13	D36	2,5	5,5				

Otras zonas de viento o alturas superiores consultar / Other wind zones or additional hook heights on request / Autres zones de vent ou des hauteurs supplémentaires sur demande / Andere Windzonen oder weitere Hakenhöhen auf Anfrage / Per zone con velocità del vento particolari o altezze superiori consultare il fabbricante / При других ветренных зонах о при большой высоте проконсультируйтесь с нами

LC 2100



Construcciones Metálicas COMANSA S. A.

Tel.: (34) 948 335 020 / Fax: (34) 948 330 810

e-mail: info@comansa.com / www.comansa.com

Polígono Urbizkain

E-31620 HUARTE-PAMPLONA.- SPAIN

<p>DS.1308.17 02/13 21LC660/36 t</p>