

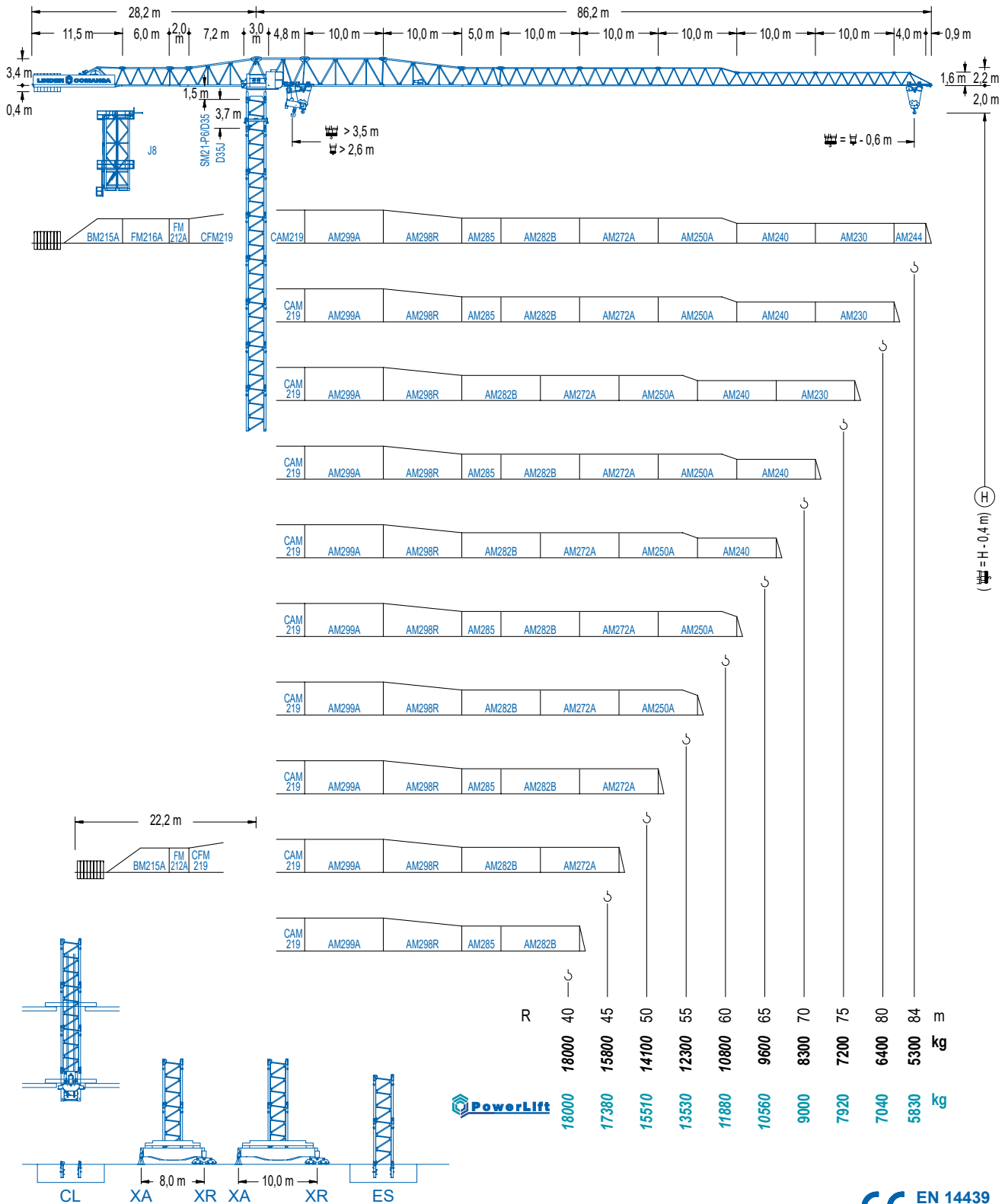


LINDEN COMANSA

LC 2100

21 LC 660

18 t



LC 2100

(H = H - 0.4 m)

CE EN 14439 (C/25)

DS.1308.15 04/13 Reserva de modificaciones. Subject to modifications. Modifications réservées. Konstruktionsänderungen vorbehalten. Il Fabricante si riserva la facoltà di apportare modifiche. Возможны изменения.

DIAGRAMA DE CARGAS

Load chart / Diagramme de charges / Lastdiagramm / Diagramma di carico / Диаграмма распределения нагрузки

R (m)	790 m								790 m							
84	27,50	30	33	35	38	40	45	50,1	52,1	60	65	70	75	80	84,0	m
	18000	16330	14640	13680	12440	11730	10220	9000	9000	7710	7060	6500	6020	5600	5300	kg
80		30,7	33	35	38	40	45	50	56,0	58,7	65	70	75	80,0	m	
		18000	16580	15510	14120	13320	11630	10290	9000	9000	8050	7420	6870	6400	kg	
75		31,8	33	35	38	40	45	50	58,2	61,2	65	70	75,0	m		
		18000	17280	16170	14720	13890	12140	10740	9000	9000	8420	7770	7200	kg		
70			33,6	35	38	40	45	50	55	61,5	65,0	70,0	m			
			18000	17190	15670	14780	12930	11450	10260	9000	9000	8300	kg			
65				37,1	40	45	50	55	60	64,4	m					
				18000	16530	14480	12840	11520	10420	9600	kg					
60				37,8	40	45	50	55	59,4	m						
				18000	16910	14810	13140	11790	10800	kg						
55				38,8	40	45	50	54,4	m							
				18000	17400	15240	13520	12300	kg							
50				39,7	45	49,4	m									
				18000	15650	14100	kg									
45				39,5	44,4	m										
				18000	15800	kg										
40				39,4	m											
				18000	kg											

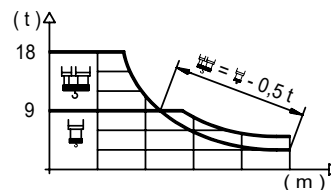
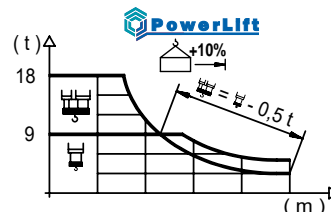


DIAGRAMA DE CARGAS POWERLIFT

Load chart PowerLift / Diagramme de charges PowerLift / Lastdiagramm PowerLift / Diagramma di carico PowerLift / Диаграмма распределения нагрузки PowerLift

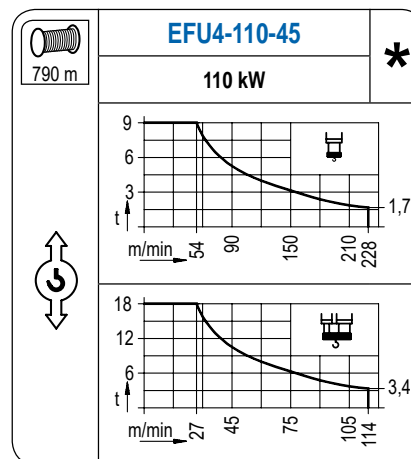
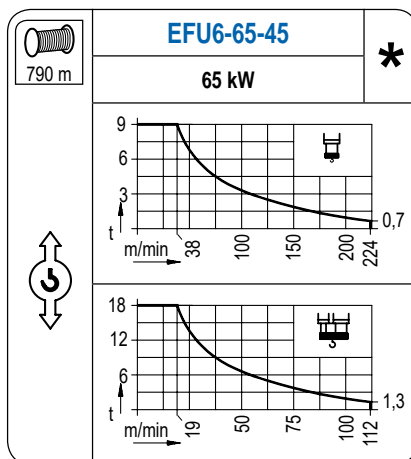
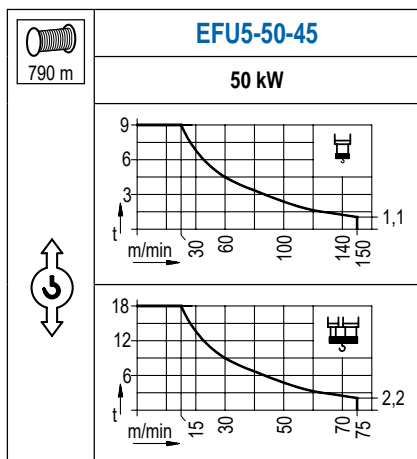
R (m)	790 m								790 m							
84	29,6	32	34	36	38	40	45	50	53,9	56,7	65	70	75	80	84,0	m
	18000	16460	15360	14390	13520	12750	11130	9840	9000	9000	7740	7140	6610	6160	5830	kg
80			33,1	36	38	40	45	50	55	60,5	63,9	70	75	80,0	m	
			18000	16350	15380	14510	12680	11240	10060	9000	9000	8150	7560	7040	kg	
75			34,4	36	38	40	45	50	55	62,9	66,7	70	75,0	m		
			18000	17070	16060	15160	13260	11750	10520	9000	9000	8540	7920	kg		
70				36,3	38	40	45	50	55	60	66,6	70,0	m			
				18000	17120	16160	14140	12540	11240	10170	9000	9000	kg			
65				40,2	45	50	55	60	64,4	m						
				18000	15860	14090	12640	11450	10560	kg						
60				41,1	45	50	55	59,4	m							
				18000	16250	14430	12960	11880	kg							
55				42,2	45	50	54,4	m								
				18000	16730	14870	13530	kg								
50				43,2	45	49,4	m									
				18000	17200	15510	kg									
45				43,0	44,4	m										
				18000	17380	kg										
40				39,4	m											
				18000	kg											



LC 2100

MECANISMOS

Mechanisms / Mécanismes / Antriebe / Meccanismi / Механизмы



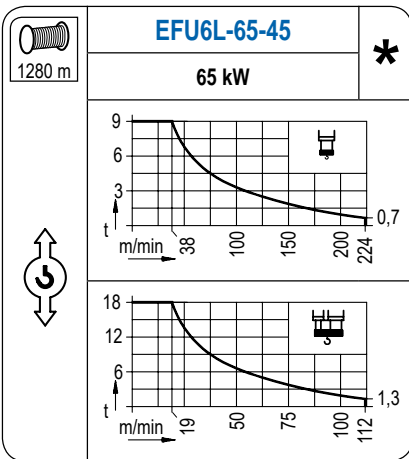
DS.1308.15
21LC660/18 t

04/13

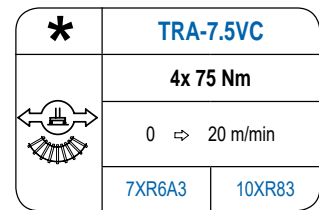
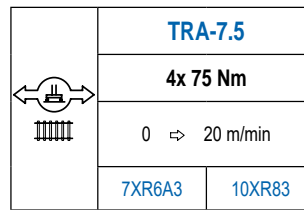
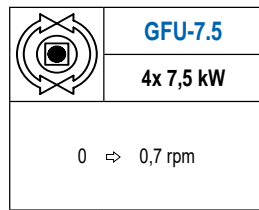
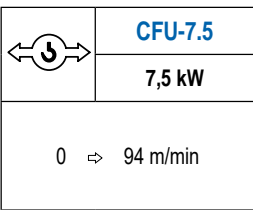
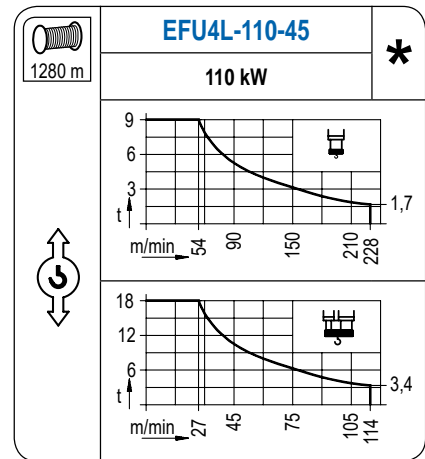
Reserva de modificaciones. Subject to modifications. Modifications réservées. Konstruktionsänderungen vorbehalten. Il Fabricante si riserva la facoltà di apportare modifiche. Возможны изменения.

MECANISMOS

Mechanisms / Mécanismes / Antriebe / Meccanismi / Механизмы



Para mecanismos de alta capacidad de cable consultar cargas. / For mechanisms with high drum capacity, request loads. / Pour des mécanismes avec une grande capacité de câble il faut consulter. / Für Hubmechanismen mit hoher Kabelkapazität, Lastdiagramm anfragen. / Gru con tamburo ad alta capacità di avvolgimento fune, consultare il diagramma di carico. / Проконсультируйтесь о нагрузках при механизмах с большей вместимостью кабеля.



POTENCIA / POWER / PUISSANCE / LEISTUNG / POTENZA / МОЩНОСТЬ				Tensión de alimentación / Operating voltage / Tension de service / Betriebsspannung / Tensione di alimentazione / Напряжение источника питания	Generador / Generator / Générateur / Generator / Generatore / Генератор
Elevación / Hoist / Levage / Hub / Sollevamento / Тип механизма (подъем)	Carro / Trolley / Chariot / Laufkatze / Carrello / Грузовая тележка	Giro / Slewing / Rotation / Drehbewegung / Rotazione / Поворот	Traslación / Travel / Translation / Verfahrbewegung / Traslazione / Ход		
EFU5-50-45	CFU-7.5	(4x) GFU-7.5	(4x) TRA-7.5	400 V 3ph 50 Hz	170 kVA
EFU6-65-45					195 kVA
EFU6L-65-45					195 kVA
EFU4-110-45					260 kVA
EFU4L-110-45					260 kVA

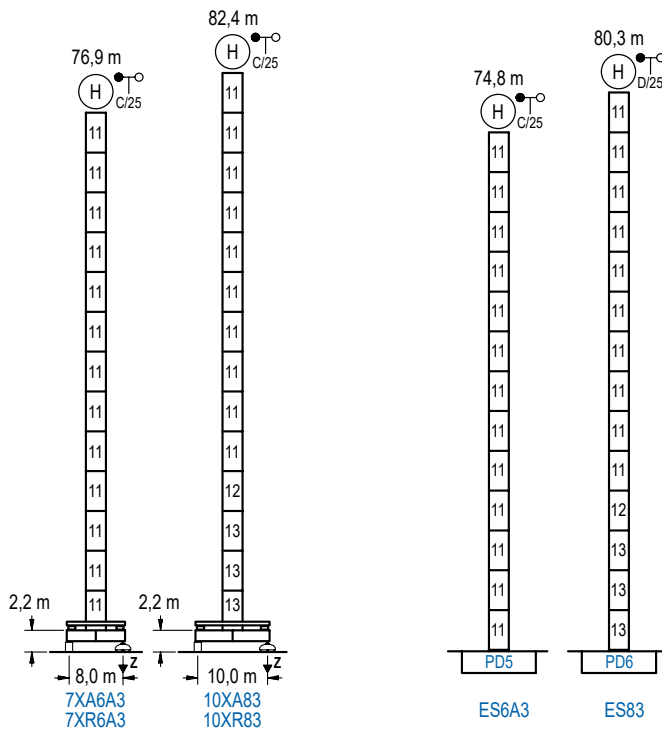
Optional / Optional / En option / Kaufoption / Opzionale / Опционально

*

ALTURAS BAJO GANCHO

Heights under hook / Hauteurs sous crochet / Hakenhöhen / Altezza sotto gancio / Высота под крюком

∅ 2,5 m



n°	Ref.	∅	h
11	D35	2,5	5,5
12	TD36B	2,5	5,5
13	D36	2,5	5,5

Z máx.	En servicio / In operation / En service / In Betrieb / In servizio / При работе	7XR6A3... 159 t 10XR83.... 149 t
	Fuera de servicio / Out of service / Hors service / Ausser Betrieb / Fuori servizio / В стационарном состоянии	7XR6A3... 191 t 10XR83.... 180 t

Otras zonas de viento o alturas superiores consultar / Other wind zones or additional hook heights on request / Autres zones de vent ou des hauteurs supplémentaires sur demande / Andere Windzonen oder weitere Hakenhöhen auf Anfrage / Per zone con velocità del vento particolari o altezze superiori consultare il fabbricante / При других ветренных зонах о при большой высоте проконсультируйтесь с нами

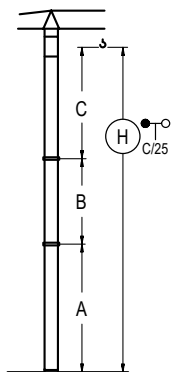
DS.1308.15
21LC660/18 t

04/13

Reserva de modificaciones. Subject to modifications. Modifications réservées. Konstruktionsänderungen vorbehalten. Il fabbricante si riserva la facoltà di apportare modifiche. Возможны изменения.

GRÚA ARRIOSTRADA

Braced crane / Grue à entretoisement / Abgespannter Kran / Gru ancorata / Нарастиваемый кран

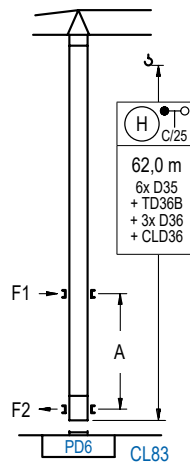


	7XA6A3		10XA83	
A max	62,7		68,2	
B max	-	38,5	-	38,5
C max	52,7	52,7	52,7	52,7
H max	115,4	153,9	120,9	159,4

	ES6A3		ES83	
A max	60,6		66,1	
B max	-	38,5	-	38,5
C max	52,7	52,7	52,7	52,7
H max	113,3	151,8	118,8	157,3

GRÚA TREPADORA

Internal climbing crane / Grue avec cage de télescopage intérieure / Kran mit klettern im Gebäude / Gru in rampante in cavedio / Монтажная клет



nº	Ref.	∅	h
11	D35	2,5	5,5
12	TD36B	2,5	5,5
13	D36	2,5	5,5
19	CLD36	2,5	3,8

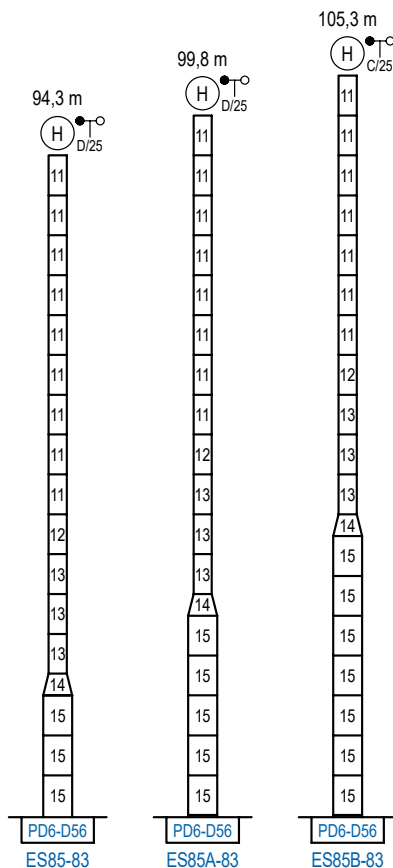
Otras zonas de viento, alturas superiores, arriostramientos o trepado interno consultar / Other wind zones, additional hook heights, tie frames or internal climbing on request / Autres zones de vent, des hauteurs supplémentaires, entretoisements ou grues avec cage de télescopage intérieure, sur demande / Andere Windzonen, weitere Hakenhöhen, Abspannungen zum Gebäude oder Klettern im Gebäude auf Anfrage / Per zone con velocità del vento particolari, altezze superiori, ancoraggi o rampante in cavedio, consultare il fabbricante / При других ветренных зонах, при большой высоте, привязках к зданию или наращивании крана внутри здания проконсультируйтесь с нами

ALTURAS ESPECIALES

Special heights / Spéciaux hauteurs / Extra Höhen / Conformazioni raccordate per altezze speciali / Для специальной высоты

∅ 4,0 m

LC 2100



nº	Ref.	∅	h
11	D35	2,5	5,5
12	TD36B	2,5	5,5
13	D36	2,5	5,5
14	TD56D36	4,0	3,0
15	D56	4,0	5,5

Otras zonas de viento o alturas superiores consultar / Other wind zones or additional hook heights on request / Autres zones de vent ou des hauteurs supplémentaires sur demande / Andere Windzonen oder weitere Hakenhöhen auf Anfrage / Per zone con velocità del vento particolari o altezze superiori consultare il fabbricante / При других ветренных зонах о при большой высоте проконсультируйтесь с нами



Construcciones Metálicas COMANSA S. A.

Tel.: (34) 948 335 020 / Fax: (34) 948 330 810

e-mail: info@comansa.com / www.comansa.com

Polígono Urbizkain

E-31620 HUARTE-PAMPLONA.- SPAIN

DS.1308.15 04/13 21LC660/18 t