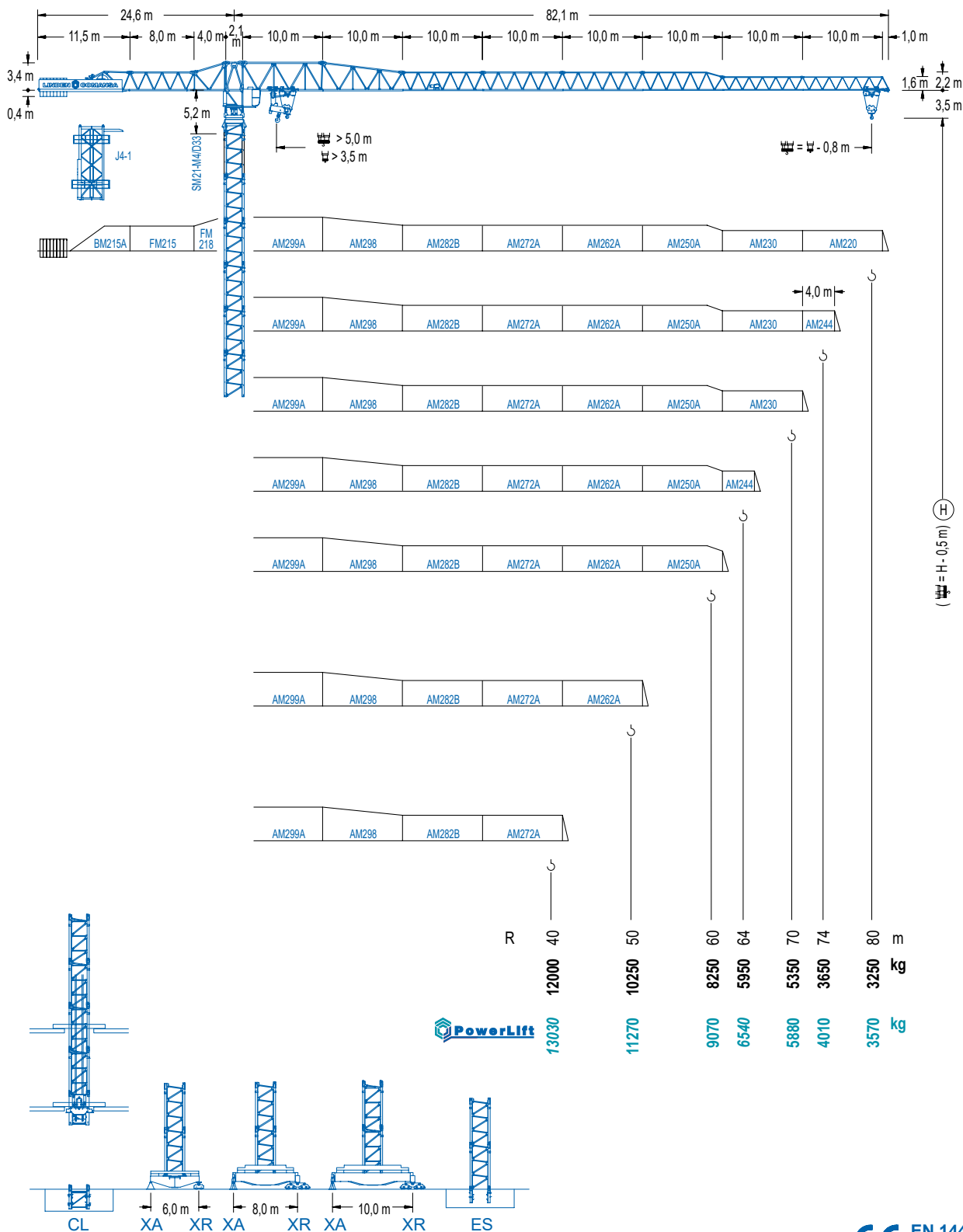


LINDEN COMANSA

LC 2100

21 LC 550

24 t



LC 2100

CE EN 14439 (C/25)

DS.1308.14 02/13 Reserva de modificaciones. Subject to modifications. Modifications réservées. Konstruktionsänderungen vorbehalten. Il Fabricante si riserva la facoltà di apportare modifiche. Возможны изменения.

DIAGRAMA DE CARGAS

Load chart / Diagramme de charges / Lastdiagramm / Diagramma di carico / Диаграмма распределения нагрузки

R (m)	☐				☐											
80	15,3 24000	18 19610	20 17200	26,5 12000	28,5 12000	35 9410	40 8020	45 6950	50 6100	55 5400	60 4830	64 4430	70 3920	74 3630	80,0 3250	m kg
74	15,2 24000	18 19560	20 17160	26,4 12000	28,5 12000	35 9450	40 8060	45 6980	50 6130	55 5430	60 4850	64 4450	70 3940	74,0 3650	m kg	
70		18,7 24000	20 22140	25 16850	32,6 12000	35,8 12000	40 10550	45 9190	50 8110	55 7230	60 6500	64 5990	70,0 5350	m kg		
64		18,5 24000	20 21870	25 16640	32,3 12000	35,6 12000	40 10480	45 9130	50 8050	55 7180	60 6450	64,0 5950	m kg			
60			22,3 24000	25 20940	30 16770	35 13830	39,1 12000	43,5 12000	50 10220	55 9140	60,0 8250	m kg				
50			22,2 24000	25 20800	30 16660	35 13730	38,9 12000	43,6 12000	50,0 10250	m kg						
40			22,1 24000	25 20740	30 16610	38,8 12000	40,0 12000	m kg								

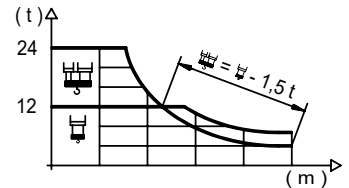
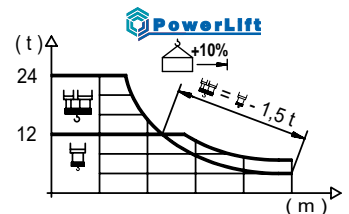


DIAGRAMA DE CARGAS POWERLIFT

Load chart PowerLift / Diagramme de charges PowerLift / Lastdiagramm PowerLift / Diagramma di carico PowerLift / Диаграмма распределения нагрузки PowerLift

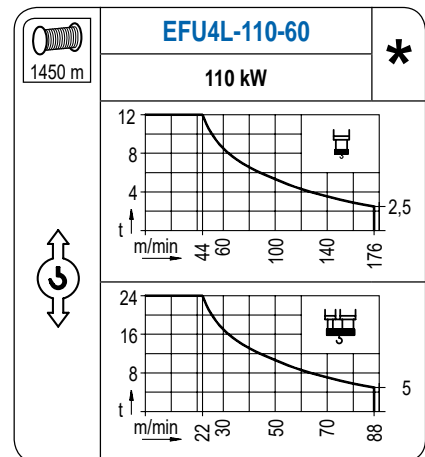
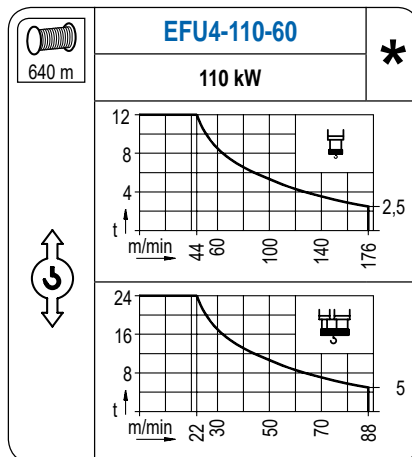
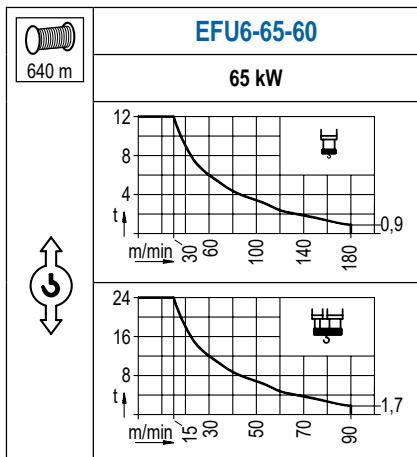
R (m)	☐				☐											
80	15,8 24000	20 17900	23 15020	27,3 12000	30,3 12000	35 10160	40 8670	45 7530	50 6620	55 5870	60 5260	64 4830	70 4290	74 3980	80,0 3570	m kg
74	15,8 24000	20 17950	23 15060	27,4 12000	30,5 12000	35 10220	40 8730	45 7580	50 6660	55 5920	60 5300	64 4870	70 4320	74,0 4010	m kg	
70		19,7 24000	23 19850	25 17930	30 14280	34,3 12000	38,5 12000	45 10020	50 8850	55 7900	60 7120	64 6570	70,0 5880	m kg		
64		19,5 24000	23 19690	25 17780	30 14150	34,1 12000	38,4 12000	45 9970	50 8810	55 7860	60 7080	64,0 6540	m kg			
60			23,7 24000	25 22560	30 18110	35 14970	41,6 12000	47,1 12000	50 11210	55 10040	60,0 9070	m kg				
50			23,7 24000	25 22550	30 18100	35 14960	41,6 12000	47,3 12000	50,0 11270	m kg						
40			23,8 24000	25 22620	30 18160	35 15010	39,20 13030	m kg								



LC 2100

MECANISMOS

Mechanisms / Mécanismes / Antriebe / Meccanismi / Механизмы



DS.1308.14
21LC550/24 t

02/13

Reserva de modificaciones. Subject to modifications. Modifications réservées. Konstruktionsänderungen vorbehalten. Il Fabricante si riserva la facoltà di apportare modifiche. Возможны изменения.

MECANISMOS

Mechanisms / Mécanismes / Antriebe / Meccanismi / Механизмы

	CFU-7.5
	7,5 kW
0 ⇔ 80 m/min	

	GFU-7.5
	4x 7,5 kW
0 ⇔ 0,7 rpm	

	TRA-7.5	TRA-7.5
	2x 75 Nm	4x 75 Nm
0 ⇔ 20 m/min		
	5XR43	7XR63 10XR83

	TRA-7.5VC	TRA-7.5VC
	2x 75 Nm	4x 75 Nm
0 ⇔ 20 m/min		
	5XR43	7XR63 10XR83

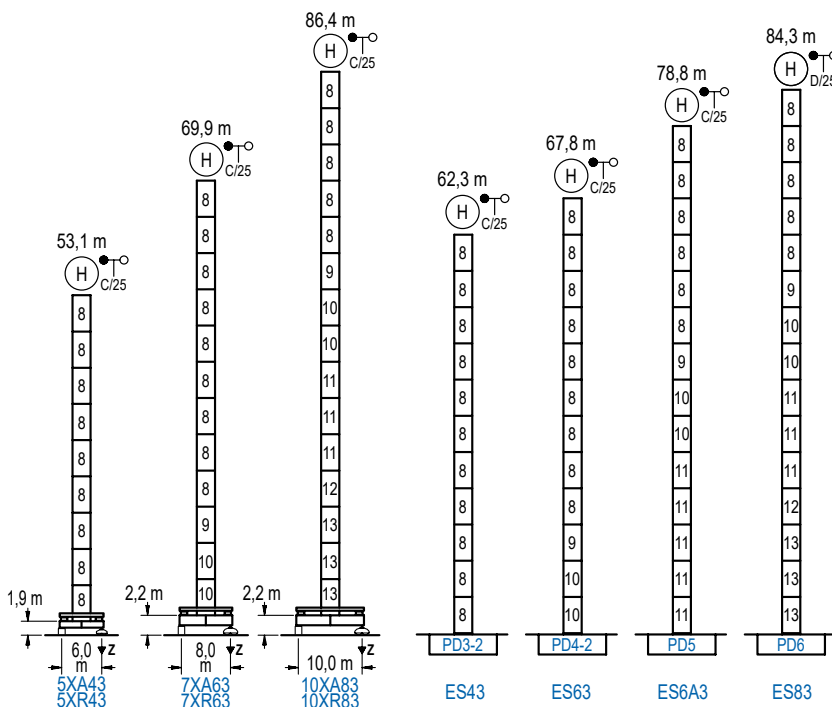
POTENCIA / POWER / PUISSANCE / LEISTUNG / POTENZA / МОЩНОСТЬ				Tensión de alimentación / Operating voltage / Tension de service / Betriebsspannung / Tensione di alimentazione / Напряжение источника питания	Generador / Generator / Générateur / Generator / Generatore / Генератор
Elevación / Hoist / Levage / Hub / Sollevamento / Тип механизма (подъем)	Carro / Trolley / Chariot / Laufkatze / Carrello / Грузовая тележка	Giro / Slewing / Rotation / Drehbewegung / Rotazione / Поворот	Traslación / Travel / Translation / Verfahrbewegung / Traslazione / Ход		
EFU6-65-60	CFU-7.5	(4x) GFU-7.5	(2x) TRA-7.5	400 V	195 kVA
EFU4-110-60			(4x) TRA-7.5	3ph	260 kVA
EFU4L-110-60				50 Hz	260 kVA

Optional / Optional / En option / Kaufoption / Opzionale / Опционально
*

ALTURAS BAJO GANCHO

Heights under hook / Hauteurs sous crochet / Hakenhöhen / Altezza sotto gancio / Высота под крюком

∅ 2,5 m

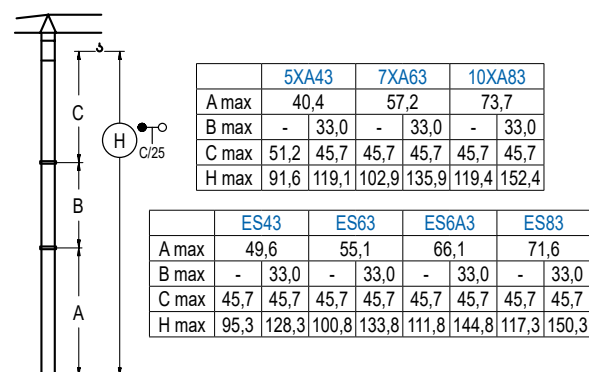


n°	Ref.	∅	h
8	D33	2,5	5,5
9	TD34	2,5	5,5
10	D34	2,5	5,5
11	D35	2,5	5,5
12	TD36B	2,5	5,5
13	D36	2,5	5,5

Z máx.	En servicio / In operation / En service / In Betrieb / In servizio / При работе	5XR43..... 134 t 7XR63..... 121 t 10XR83..... 118 t
	Fuera de servicio / Out of service / Hors service / Ausser Betrieb / Fuori servizio / В стационарном состоянии	5XR43..... 93 t 7XR63..... 115 t 10XR83..... 186 t

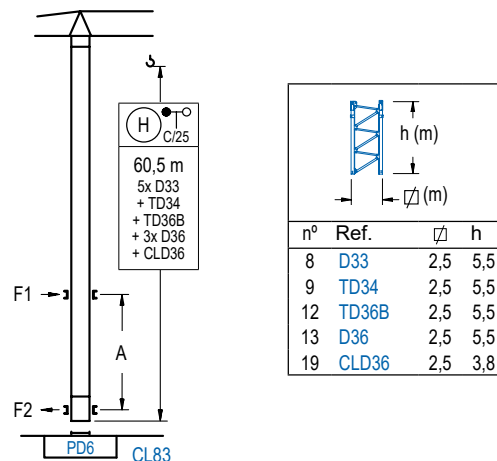
GRÚA ARRIOSTRADA

Braced crane / Grue à entretoisement / Abgespannter Kran / Gru ancorata / Нарастываемый кран



GRÚA TREPADORA

Internal climbing crane / Grue avec cage de télescope intérieure / Kran mit klettern im Gebäude / Gru in rampante in cavetto / Монтажная клеть



Otras zonas de viento, alturas superiores, arriostramientos o trepado interno consultar / Other wind zones, additional hook heights, tie frames or internal climbing on request / Autres zones de vent, des hauteurs supplémentaires, entretoisements ou grues avec cage de télescope intérieure, sur demande / Andere Windzonen, weitere Hakenhöhen, Abspannungen zum Gebäude oder Klettern im Gebäude auf Anfrage / Per zone con velocità del vento particolari, altezze superiori, ancoraggi o rampante in cavetto, consultare il fabbricante / При других ветренных зонах, при большой высоте, привязках к зданию или нарастывании крана внутри здания проконсультируйтесь с нами

DS.1308.14
21LC550/24 t

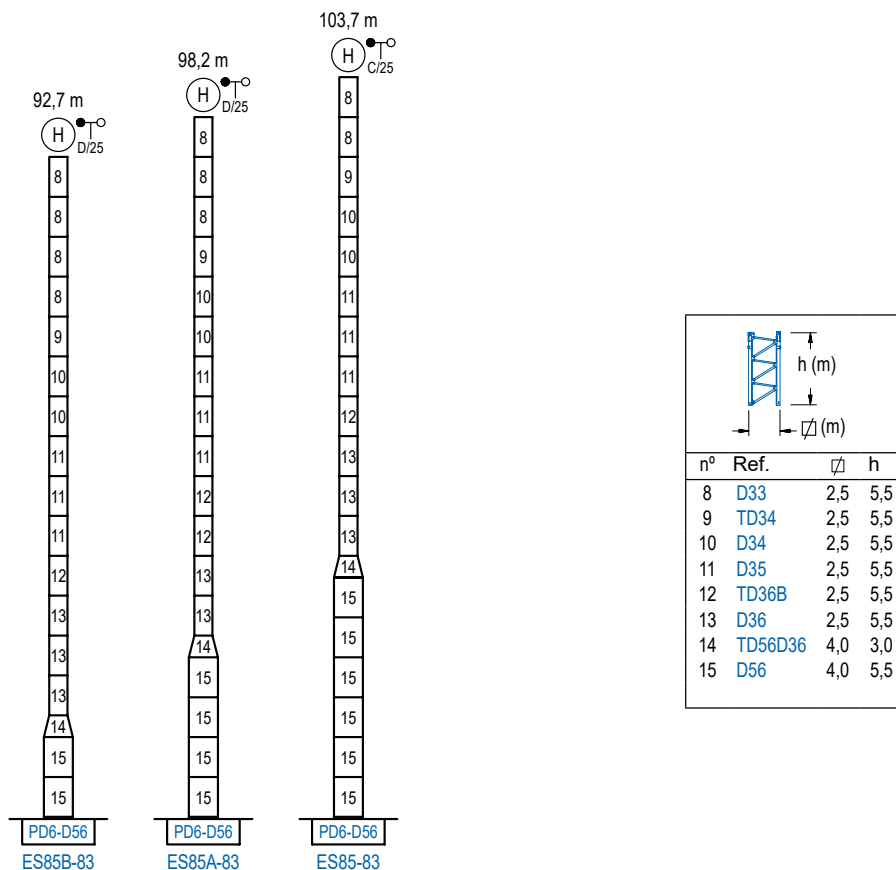
02/13

Reserva de modificaciones. Subject to modifications. Modifications réservées. Konstruktionsänderungen vorbehalten.
Il Fabbricante si riserva la facoltà di apportare modifiche. Возможны изменения.

ALTURAS ESPECIALES

Special heights / Spéciaux hauteurs / Extra Höhen / Conformazioni raccordate per altezze speciali / Для специальной высоты

∅ 4,0 m



LC 2100

Otras zonas de viento o alturas superiores consultar / Other wind zones or additional hook heights on request / Autres zones de vent ou des hauteurs supplémentaires sur demande / Andere Windzonen oder weitere Hakenhöhen auf Anfrage / Per zone con velocità del vento particolari o altezze superiori consultare il fabbricante / При других ветренных зонах о при большой высоте проконсультируйтесь с нами



Construcciones Metálicas COMANSA S. A.

Tel.: (34) 948 335 020 / Fax: (34) 948 330 810

e-mail: info@comansa.com / www.comansa.com

Polígono Urbizkain

E-31620 HUARTE-PAMPLONA.- SPAIN

<p>DS.1308.14 02/13 21LC550/24 t</p>