

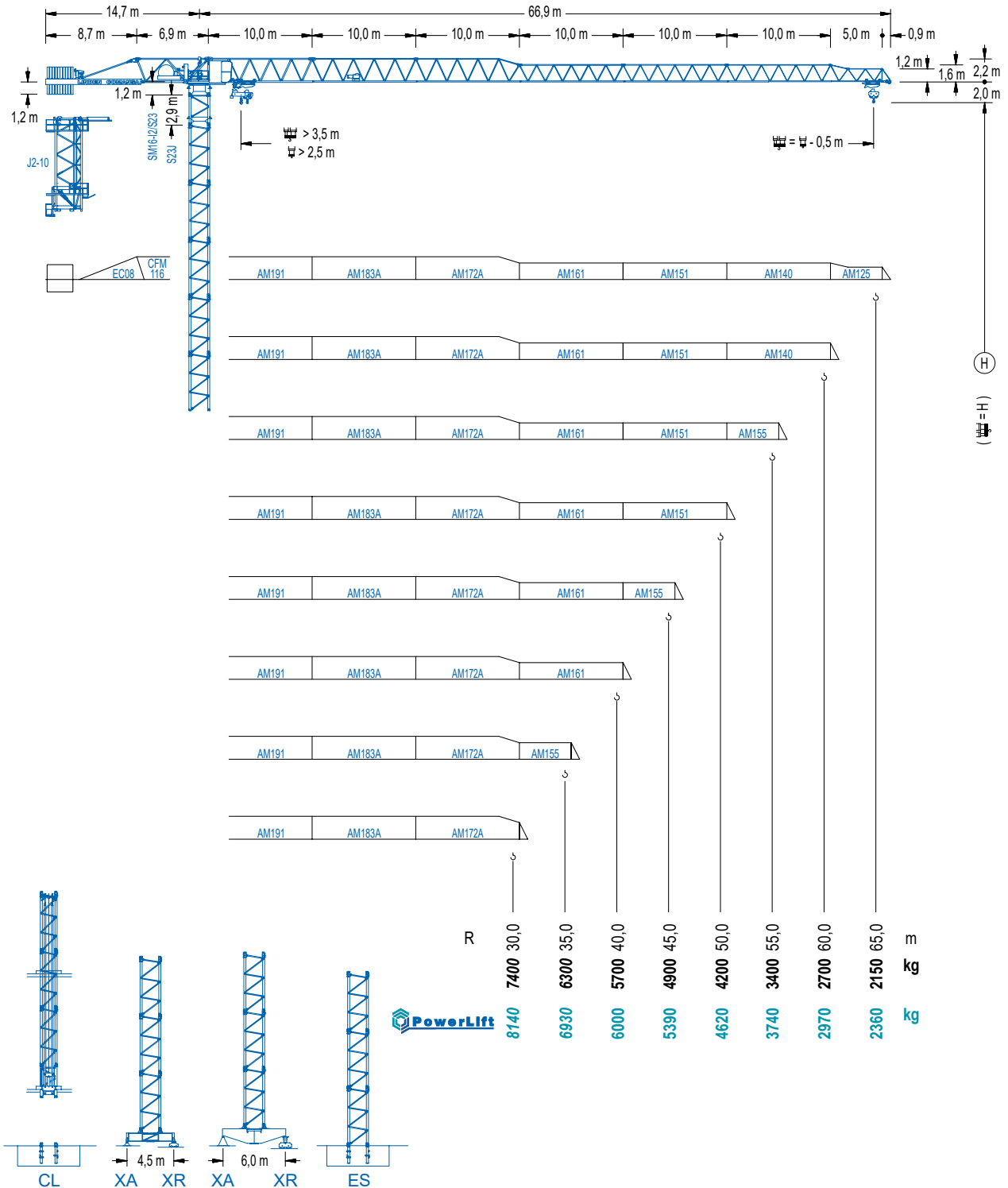


# LINDEN COMANSA

LC 1600

16 LC 220

12 t



LC 1600

CE EN 14439 (C/25)

DS.1308.05

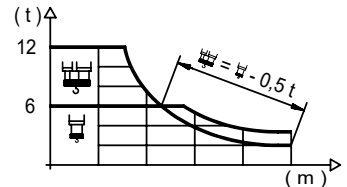
02/13

Reserva de modificaciones. Subject to modifications. Modifications réservées. Konstruktionsänderungen vorbehalten. Il Fabbricante si riserva la facoltà di apportare modifiche. Возможны изменения.

## DIAGRAMA DE CARGAS

Load chart / Diagramme de charges / Lastdiagramm / Diagramma di carico / Диаграмма распределения нагрузки

R (m)	☰					☱																	
65	14,1	18	20	22	25,3	26,9	28	30	32	35	37	40	42	45	47	50	52	55	57	60	62	65,0 m	
	12000	8990	7940	7090	6000	6000	5750	5320	4950	4470	4190	3840	3620	3340	3180	2960	2820	2640	2530	2370	2280	2150 kg	
60	15,6	18	20	22	24	26	27,9	29,9	32	35	37	40	42	45	47	50	52	55	57	60,0 m			
	12000	10090	8920	7980	7200	6540	6000	6000	5570	5040	4730	4330	4100	3780	3600	3350	3200	2990	2870	2700 kg			
55	17,1	18	20	22	24	26	28	30,9	33,3	35	37	40	42	45	47	50	52	55,0 m					
	12000	11330	10040	8980	8120	7380	6760	6000	6000	5680	5340	4890	4630	4280	4070	3800	3630	3400 kg					
50	18,6 22 24 26 28					30	32	33,6	36,4 40 42 45 47 50,0 m														
	12000 9890 8940					8150	7470	6880	6370	6000	6000	5400	5110	4730	4500	4200 kg							
45	19,1 22 24 26 28					30	32	34,6	37,5 40 42 45,0 m														
	12000 10210 9240					8420	7720	7120	6590	6000	6000	5590	5290	4900 kg									
40	19,5 22 24 26 28					30	32	35,1	38,2 40,0 m														
	12000 10380 9390					8560	7850	7240	6710	6000	6000	5700 kg											
35	19,8 22 24 26 28					30	32	35,0 m	12000 10650 9640 8790 8060 7440 6890 6300 kg														
30	19,4 22 24 26 28					30,0 m	12000 10400 9410 8580 7870 7400 kg																

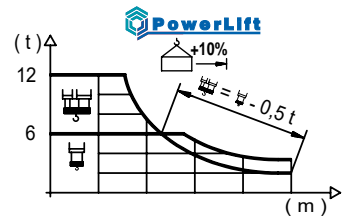


LC 1600

## DIAGRAMA DE CARGAS POWERLIFT

Load chart PowerLift / Diagramme de charges PowerLift / Lastdiagramm PowerLift / Diagramma di carico PowerLift / Диаграмма распределения нагрузки PowerLift

R (m)	☰					☱																	
65	14,8	18	20	22	24	26	26,7	29,0	32	35	37	40	42	45	47	50	52	55	57	60	62	65,0 m	
	12000	9590	8470	7570	6820	6200	6000	6000	5380	4860	4570	4180	3950	3650	3470	3230	3080	2890	2770	2600	2500	2360 kg	
60	16,5	18	20	22	24	26	28	29,7	32,4	35	37	40	42	45	47	50	52	55	57	60,0 m			
	12000	10840	9600	8590	7750	7050	6450	6000	6000	5500	5170	4740	4480	4140	3940	3670	3510	3290	3160	2970 kg			
55	18,3 20 22 24 26					28	30	32	33,1	36,2	40	42	45	47	50	52	55,0 m						
	12000 10850 9720 8790 8000					7340	6760	6260	6000	6000	5360	5080	4700	4470	4170	3990	3740 kg						
50	20,0 22 24 26 28					30	32	35	36,2	39,6	42	45	47	50,0 m									
	12000 10740 9720 8860 8130					7500	6950	6250	6000	6000	5610	5200	4950	4620 kg									
45	20,6 22 24 26 28					30	32	35	37,3	40,9	42	45,0 m											
	12000 11120 10070 9180 8430					7780	7210	6480	6000	6000	5820	5390 kg											
40	20,9 22 24 26 28					30	32	35	37,9	40,0 m													
	12000 11340 10260 9360 8590					7930	7350	6610	6000	6000 kg													
35	21,5 24 26 28					30	32	34,5 m	12000 10560 9630 8840 8160 7570 6930 kg														
30	21,0 24 26 28					29,5 m	12000 10330 9420 8650 8140 kg																



## MECANISMOS

Mechanisms / Mécanismes / Antriebe / Meccanismi / Механизмы

 <b>EFU4-37-30</b> 480 m <b>37 kW</b>	 <b>EFU5-50-30</b> 800 m <b>50 kW</b> *	 <b>EFU6-65-30</b> 800 m <b>65 kW</b> *	 <b>EFU6L-65-30</b> 1320 m <b>65 kW</b> *
 t (m/min) vs R (m) curves. Values: 30, 40, 60, 80, 100, 116. Scale: 1,1.	 t (m/min) vs R (m) curves. Values: 39, 75, 100, 125, 150, 175, 192. Scale: 0,7.	 t (m/min) vs R (m) curves. Values: 55, 100, 150, 200, 250, 300, 330. Scale: 0,4.	 t (m/min) vs R (m) curves. Values: 51, 100, 150, 200, 250, 303. Scale: 0,4.
 t (m/min) vs R (m) curves. Values: 15, 20, 30, 40, 50, 58. Scale: 2,2.	 t (m/min) vs R (m) curves. Values: 20, 37, 50, 62, 75, 87, 96. Scale: 1,4.	 t (m/min) vs R (m) curves. Values: 27, 50, 75, 100, 125, 150, 163. Scale: 0,8.	 t (m/min) vs R (m) curves. Values: 25, 50, 75, 100, 125, 151. Scale: 0,8.

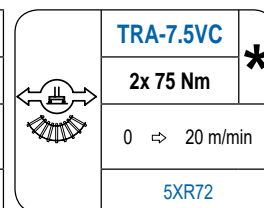
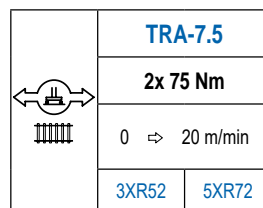
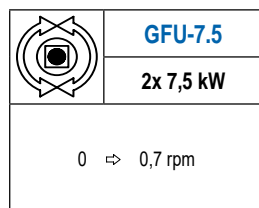
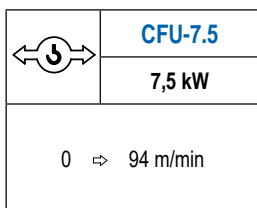
DS.1308.05  
16LC220/12 t

02/13

Reserva de modificaciones. Subject to modifications. Modifications réservées. Konstruktionsänderungen vorbehalten.  
Il Fabbriante si riserva la facoltà di apportare modifiche. Возможны изменения.

## MECANISMOS

Mechanisms / Mécanismes / Antriebe / Meccanismi / Механизмы



POTENCIA / POWER / PUISSANCE / LEISTUNG / POTENZA / МОЩНОСТЬ				Tensión de alimentación / Operating voltage / Tension de service / Betriebsspannung / Tensione di alimentazione / Напряжение источника питания	Generator / Generator / Générateur / Generator / Generatore / Генератор
Elevación / Hoist / Levage / Hub / Sollevamento / Тип механизма (подъем)	Carro / Trolley / Chariot / Laufkatze / Carrello / Грузовая тележка	Giro / Slewing / Rotation / Drehbewegung / Rotazione / Поворот	Traslación / Travel / Translation / Verfahrbewegung / Traslazione / Ход	400 V 3ph 50 Hz	115 kVA 150 kVA 170 kVA 170 kVA
EFU4-37-30	CFU-7.5	(2x) GFU-7.5	(2x) TRA-7.5		
EFU5-50-30					
EFU6-65-30					
EFU6L-65-30					

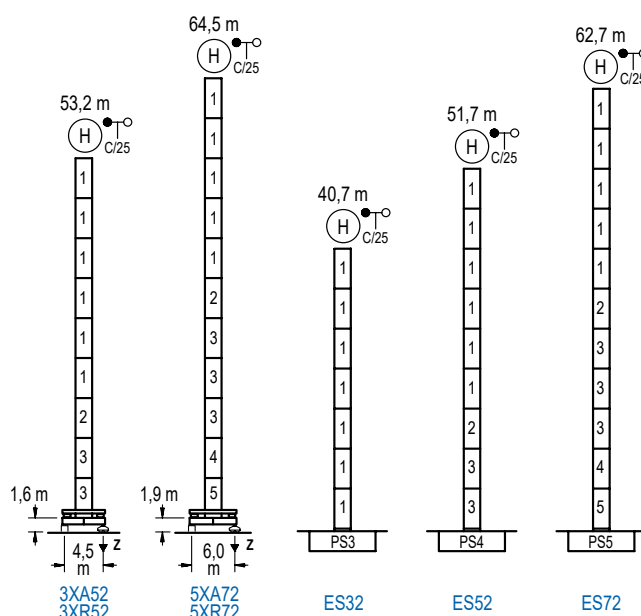
Opcional / Optional / En option / Kaufoption / Opzionale / Опционально

**\***

## ALTURAS BAJO GANCHO

Heights under hook / Hauteurs sous crochet / Hakenhöhen / Altezza sotto gancio / Высота под крюком

∅ 2,0 m



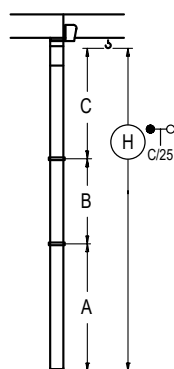
n°	Ref.	∅	h
1	S23	2,0	5,5
2	TS24	2,0	5,5
3	S24	2,0	5,5
4	TS25	2,0	5,5
5	S25	2,0	5,5

Z máx.	En servicio / In operation / En service / In Betrieb / In servizio / При работе	3XR52..... 95 t 5XR72..... 87 t
	Fuera de servicio / Out of service / Hors service / Ausser Betrieb / Fuori servizio / В стационарном состоянии	3XR52..... 100 t 5XR72..... 135 t

LC 1600

## GRÚA ARRIOSTRADA

Braced crane / Grue à entretoisement / Abgespannter Kran / Gru ancorata / Нарастываемый кран

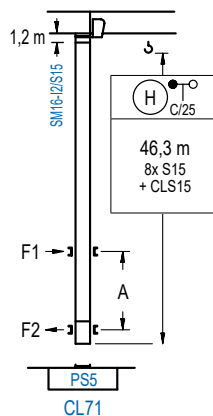


	3XA52	5XA72
A max	40,1	51,4
B max	- 22,0	- 22,0
C max	35,1 35,1	35,1 29,6
H max	75,2 97,2	86,5 103,0

	ES32	ES52	ES72
A max	27,6	38,6	49,6
B max	- 22,0	- 22,0	- 22,0
C max	35,1 35,1	35,1 35,1	35,1 29,6
H max	62,7 84,7	73,7 95,7	84,7 101,2

## GRÚA TREPADORA

Internal climbing crane / Grue avec cage de télescope intérieure / Kran mit klettern im Gebäude / Gru in rampante in cavedio / Монтажная клеть



n°	Ref.	∅	h
14	S15	1,6	5,5
15	CLS15	1,6	3,1

Otras zonas de viento, alturas superiores, arriostramientos o trepado interno consultar / Other wind zones, additional hook heights, tie frames or internal climbing on request / Autres zones de vent, des hauteurs supplémentaires, entretoisements ou grues avec cage de télescope intérieure, sur demande / Andere Windzonen, weitere Hakenhöhen, Abspannungen zum Gebäude oder Klettern im Gebäude auf Anfrage / Per zone con velocità del vento particolari, altezze superiori, ancoraggi o rampante in cavedio, consultare il fabbricante / При других ветренных зонах, при большой высоте, привязках к зданию или наращивании крана внутри здания проконсультируйтесь с нами

**DS.1308.05**  
16LC220/12 t

02/13

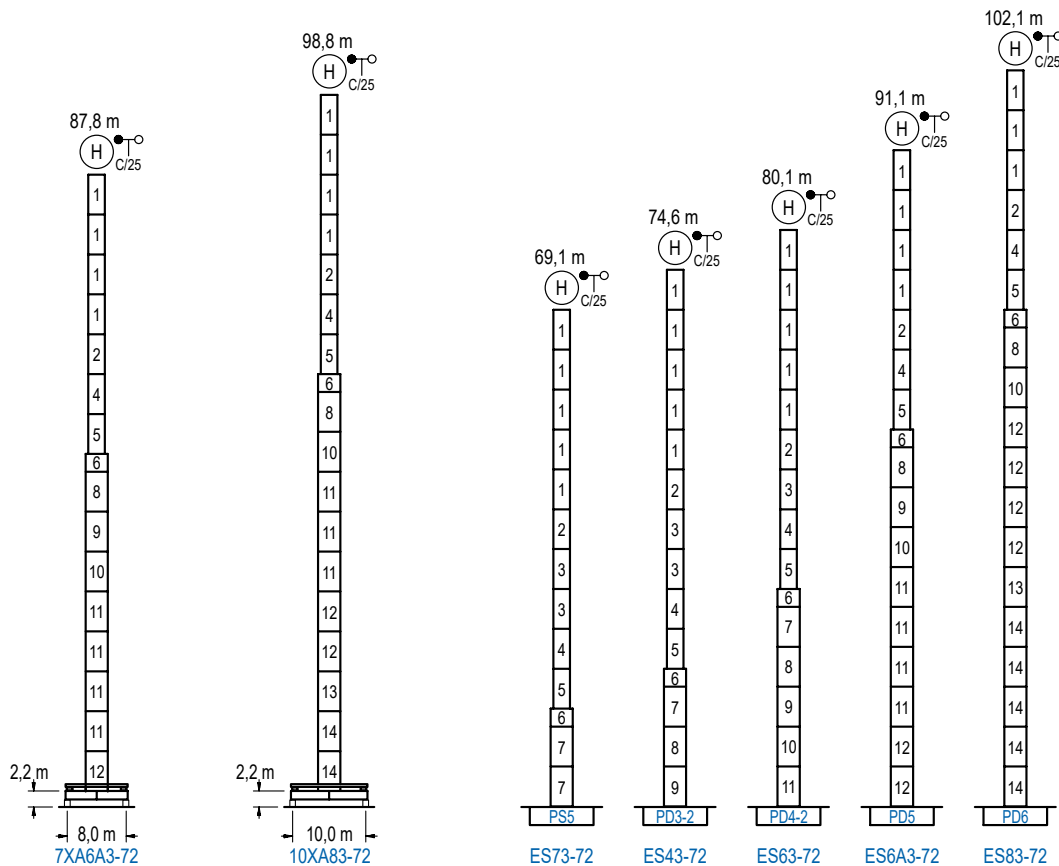
Reserva de modificaciones. Subject to modifications. Modifications réservées. Konstruktionsänderungen vorbehalten.  
Il Fabbricante si riserva la facoltà di apportare modifiche. Возможны изменения.

## ALTURAS ESPECIALES

Special heights / Spéciaux hauteurs / Extra Höhen / Conformazioni raccordate per altezze speciali / Для специальной высоты

∅ 2,5 m

LC 1600



n°	Ref.	∅	h	n°	Ref.	∅	h	n°	Ref.	∅	h	n°	Ref.	∅	h
1	S23	2,0	5,5	4	TS25	2,0	5,5	7	S35	2,5	5,5	11	D34	2,5	5,5
2	TS24	2,0	5,5	5	S25	2,0	5,5	8	TD33A	2,5	5,5	12	D35	2,5	5,5
3	S24	2,0	5,5	6	TMS35S25	2,5	1,0	9	D33	2,5	5,5	13	TD36B	2,5	5,5
								10	TD34	2,5	5,5	14	D36	2,5	5,5

Otras zonas de viento o alturas superiores consultar / Other wind zones or additional hook heights on request / Autres zones de vent ou des hauteurs supplémentaires sur demande / Andere Windzonen oder weitere Hakenhöhen auf Anfrage / Per zone con velocità del vento particolari o altezze superiori consultare il fabbricante / При других ветренных зонах о при большой высоте проконсультируйтесь с нами



Construcciones Metálicas COMANSA S. A.

Tel.: (34) 948 335 020 / Fax: (34) 948 330 810

e-mail: info@comansa.com / www.comansa.com

Polígono Urbizkain

E-31620 HUARTE-PAMPLONA.- SPAIN

<p>DS.1308.05</p> <p>02/13</p> <p><b>16LC220/12 t</b></p>
-----------------------------------------------------------